

midden
centre
mitte
centro
mitten
Середина

midden
centre
mitte
centro

40 50 60 70 80 90

40 50 60 70 80 90

5

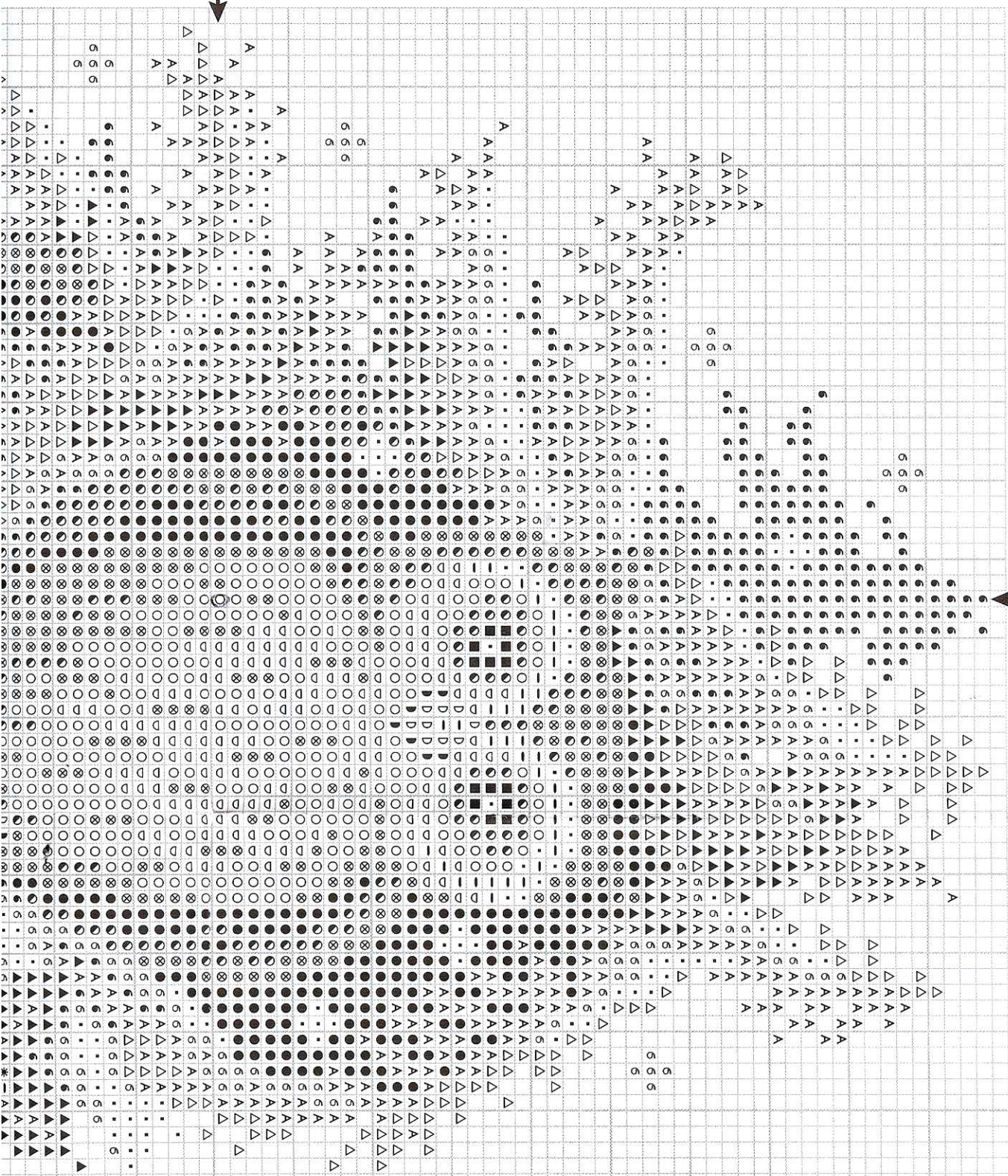


10 20 30 40 50 60 70

mitte
centro
mitten
Середи́на

midden
mitte
centro
mitten
Середи́на

midden
mitte
centro
mitten
Середи́на



60

60

50

50

1	■	wit	<i>white</i>	blanc	weiß	white	blanco	bianco	vit	Белый
2	—	creme	746	crème	creme	cream	crema	crema	krämfärgad	кремовый
3	D	geel	725	jaune	gelb	yellow	amarillo	giallo	gul	желтый
4	D	oker	783	ocre	ocker	ochre	ocre	ocra	ockerfärgad	цв. охры
5	6	licht blauwgrijs	3753	gris bleu clair	hellblaugrau	light blueish grey	gris azulado claro	grigio blu chiaro	ljus blågrå	сине-сер., светлый
6	6	donker blauwgrijs	932	gris bleu foncé	dunkelblaugrau	dark blueish grey	gris azulado oscuro	grigio blu scuro	mörk blågrå	сине-серый, темн.
7	*	rood	3801	rouge	rot	red	rojo	rosso	röd	красный
8	△	lichtgroen	368	vert clair	hellgrün	light green	verde claro	verde chiaro	ljusgrön	зеленый светлый
9	A	middengroen	367	vert moyen	mittelgrün	middle green	verde medio	verde intermedio	mellangrön	зеленый средний
10	▲	donkergroen	319	vert foncé	dunkelgrün	dark green	verde oscuro	verde scuro	mörkgrön	зеленый темный
11	☪	lichtbeige	738	beige clair	hellbeige	light beige	beige claro	beige chiaro	ljus beige	бежевый, светлый
12	○	donkerbeige	436	beige foncé	dunkelbeige	dark beige	beige oscuro	beige scuro	mörk beige	бежевый, темный
13	⊗	lichtbruin	435	brun clair	hellbraun	light brown	marrón claro	marrone chiaro	ljusbrun	коричневый светлый
14	☉	middenbruin	433	brun moyen	mittelbraun	middle brown	marrón medio	marrone intermedio	mellanbrun	коричневый средний
15	●	donkerbruin	938	brun foncé	dunkelbraun	dark brown	marrón oscuro	marrone scuro	mörkbrun	коричневый темный
16	■	zwart	310	noir	schwarz	black	negro	nero	svart	черный