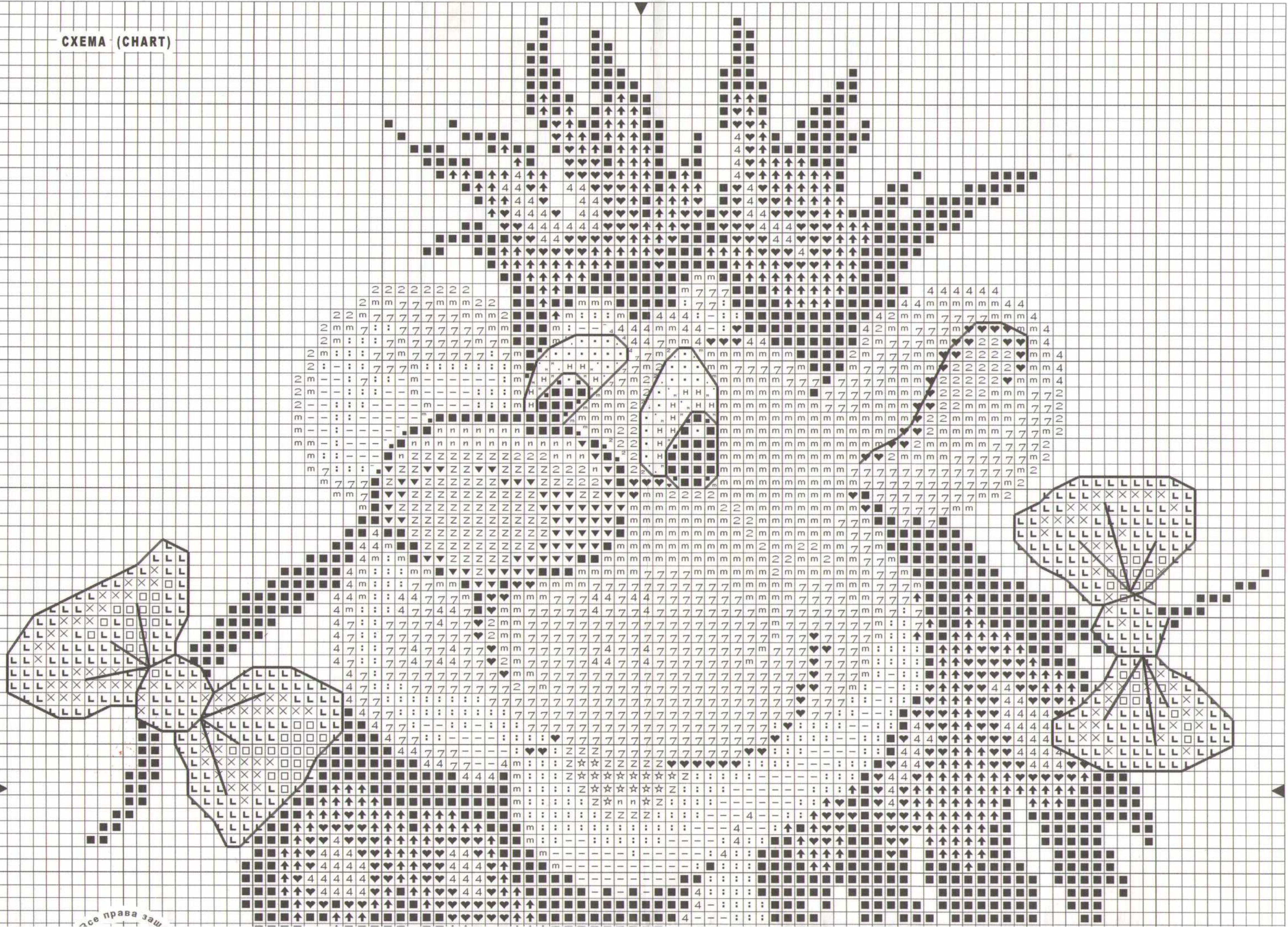
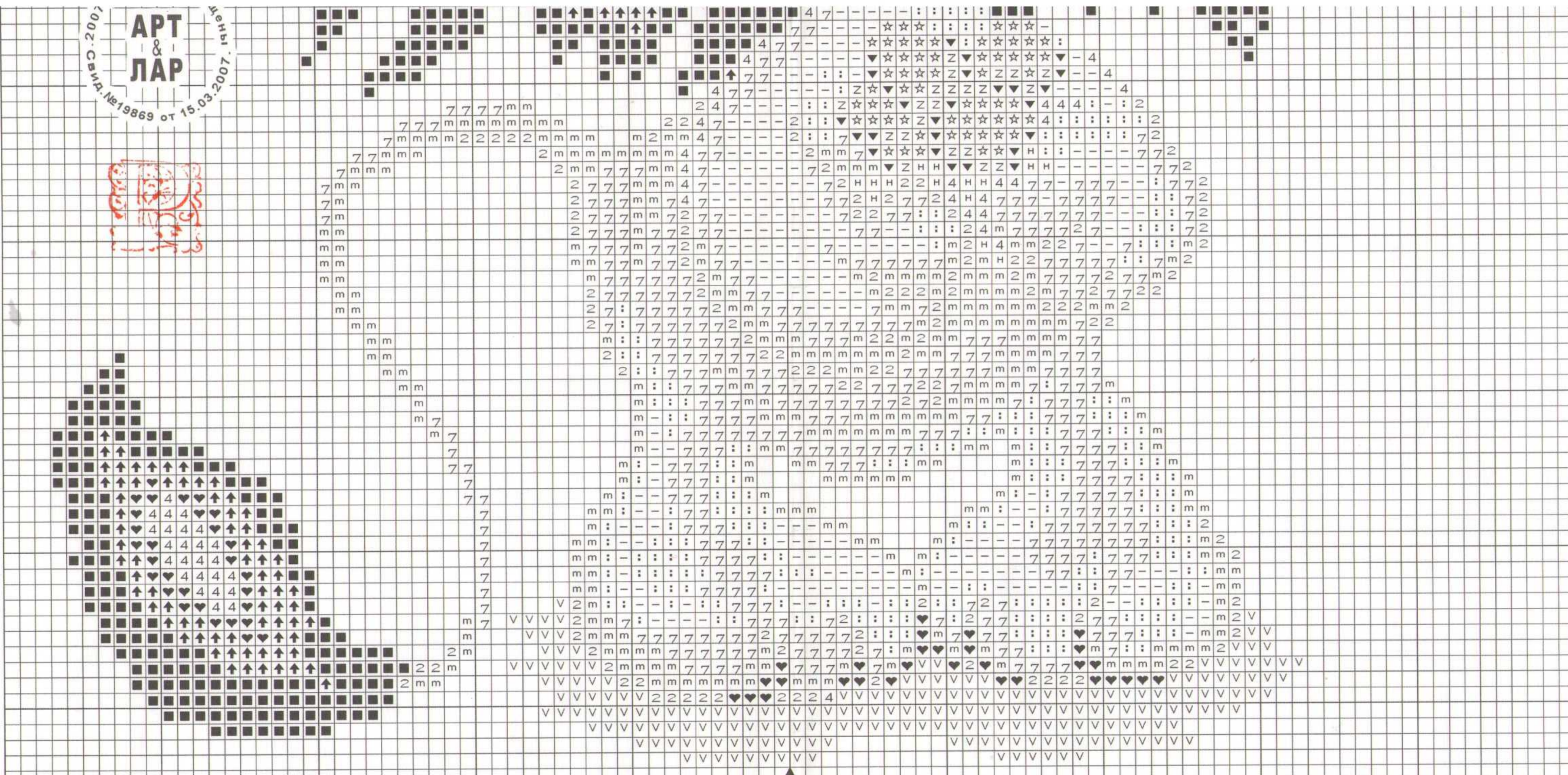


СХЕМА (CHART)





УСЛОВНЫЕ ОБОЗНАЧЕНИЯ (KEY)

№ ниток (цвет)	Полный крест	Полукрест
1 (светло-бежевый)	п	
2 (бледно-голубой)	.	
3 (светло-сиреневый)	□	
4 (красный)	☆	
5 (красно-коричневый)	▼	
6 (сиреневый)	×	

№ ниток (цвет)	Полный крест	Полукрест
7 (темно-красный)	Z	
8 (терракотовый)	2	
9 (зеленый)	H	V
10 (коричневый)	♥	
11 (темно-сиреневый)	L	
12 (желто-коричневый)	4	

№ ниток (цвет)	Полный крест	Полукрест
13 (светло-желтый)	-	
14 (шоколадно-коричневый)	↑	
15 (желтый)	:	
16 (оранжевый)	m	
17 (темно-желтый)	7	
18 (черно-коричневый)	■	

Советы по вышиванию: начинайте работу с обработки краев ткани. Следуя стрелкам по схеме найдите центр вышивки. Начинайте вышивать из центра ткани. Все нити соответствующего цвета, входящие в набор, закреплены на органайзере с номерами, где каждому номеру соответствует символ на схеме. Работа вышивается в 2 нити. Черно-коричневым цветом - в 3 нити. Шов полукрест - нитью зеленого цвета - в 1 нить. Обводка - швом "назад иголку" черно-коричневым цветом в одну нить.

Все права защищены. Свид. №19869 от 2007 г. ART&LAR, Украина, <http://art-lar.com> e-mail: art-lar@art-lar.com тел. (044) 229 08 79

© Разработка схемы Пашинян Л.Н., Пашинян А.Р., 2007

© Дизайн обложки Пашинян А.Р., 2009