

Taille de la broderie :
25 points x 56 points

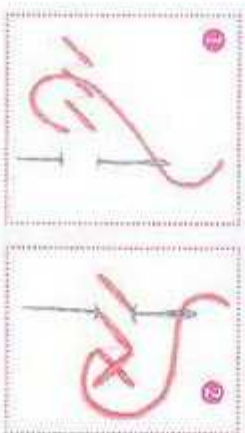
Luna est brodée sur de la toile Zweigart, Newcastle 16
fils blanche de chez www.jmfDiffusion.com

Taille de la broderie selon la toile utilisée :
(en cm, sans les marges)

sur toile 5 croix/cm : 5 cm x 11,2 cm
sur toile 6 croix/cm : 4,2 cm x 9,3 cm
sur toile 7 croix/cm : 3,6 cm x 8 cm
sur toile 8 croix/cm : 3,1 cm x 7 cm

Points utilisés :

Point de croix :



Point de piqûre :



Dans la même collection :



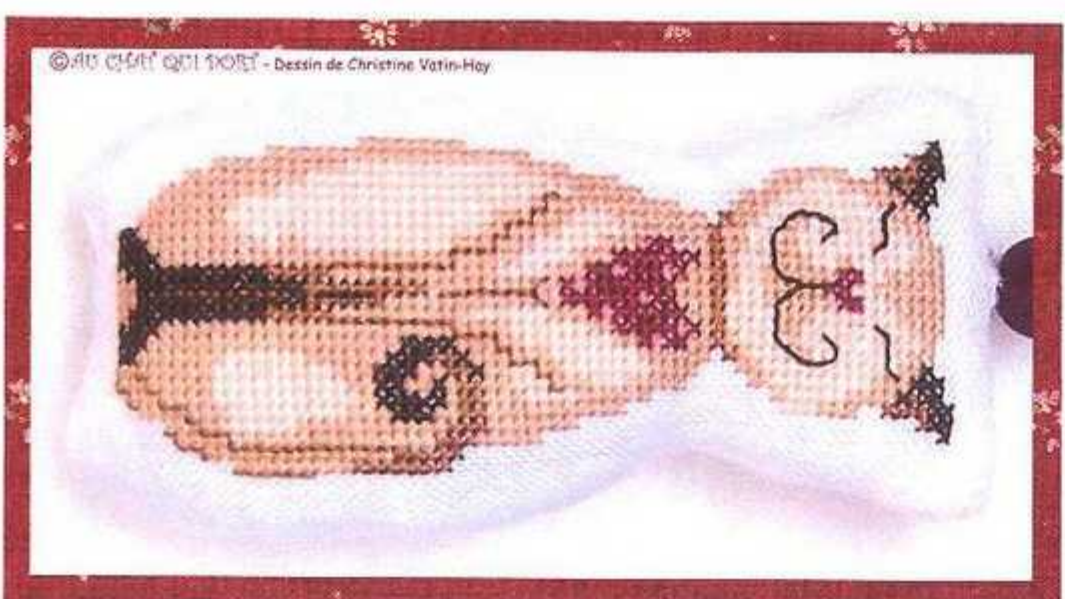
Le portrait de Luna
ref : 08 1 F 115

Retrouvez toutes nos
collections sur le site :
www.auchalquidort.com



AUCHALQUIDORT
Créations destinées à la broderie

LUNA



AUCHALQUIDORT - Dessin de Christine Vatin-Hay

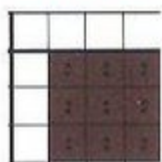
©AUCHALQUIDORT - Dessin de Christine Vatin-Hay - Luna 2007
Site : 497 906 628 00019 - Modèles tous droits réservés - Copy'right n° 00037600

réf : 08 1 F 113

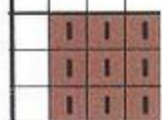
Luna

Moulinés DMC

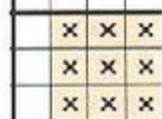
Point Croix



3031
Moka très foncé



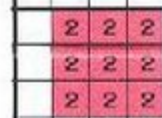
3862
Beige moka foncé



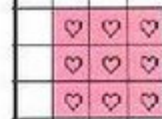
3864
Beige moka clair



543
Beige brun très clair



3802
Mauve passé foncé



3727
Mauve passé moyen

Point de piqûres



3031
Moka très foncé

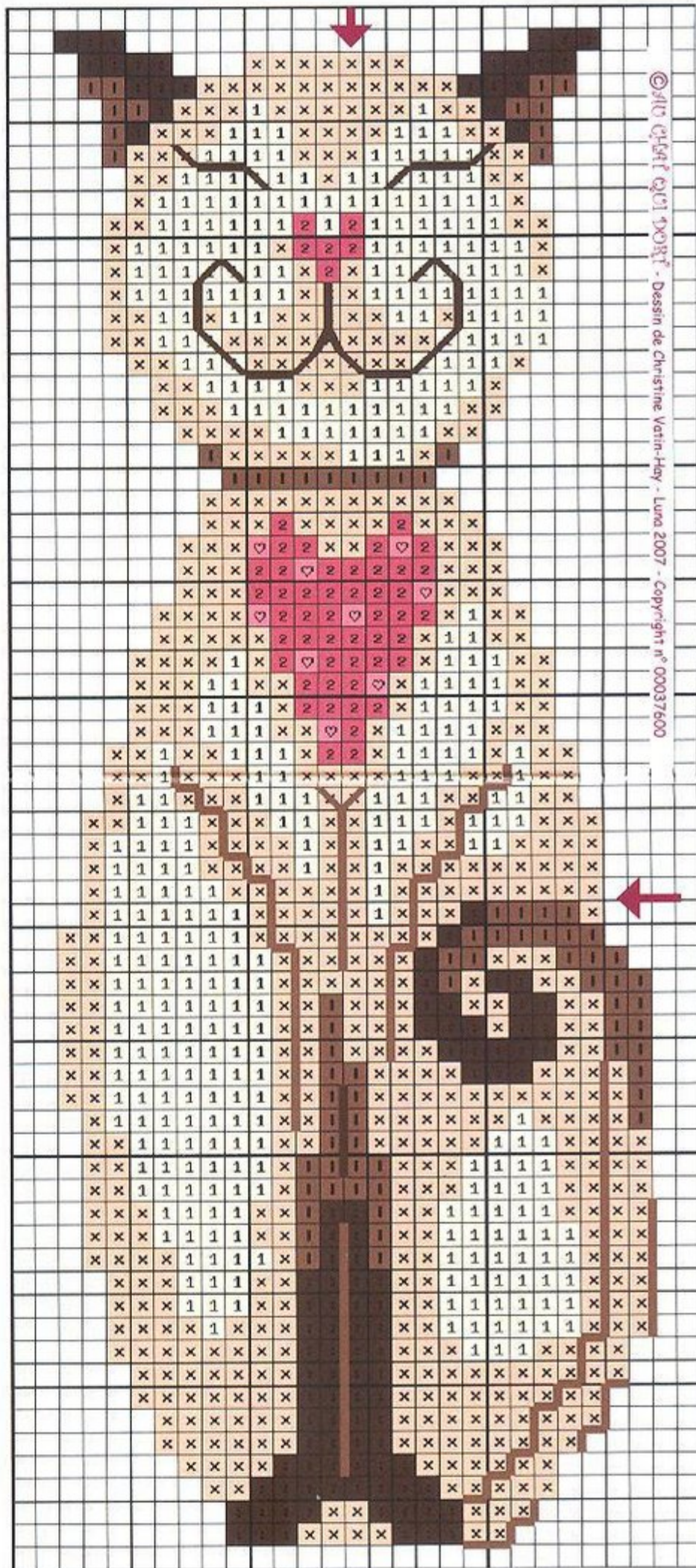


3862
Beige moka foncé

↖ ↗ Centre diagramme

S'il vous plaît, ne photocopiez pas ce diagramme, ne le diffusez pas sur le Web, ne le distribuez pas à vos amis. Ces gestes, aussi anodin soient-ils, mettent en péril la création ...

ENSEMBLE PROTÉGEONS LA BRODERIE



© 2007 CHAT QUI BRODE - Dessin de Christine Vatin-Hay - Luna 2007 - Copyright n° 00037600