

Страница 1                      50                      40                      30                      20

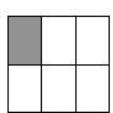
50

40

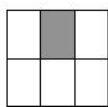
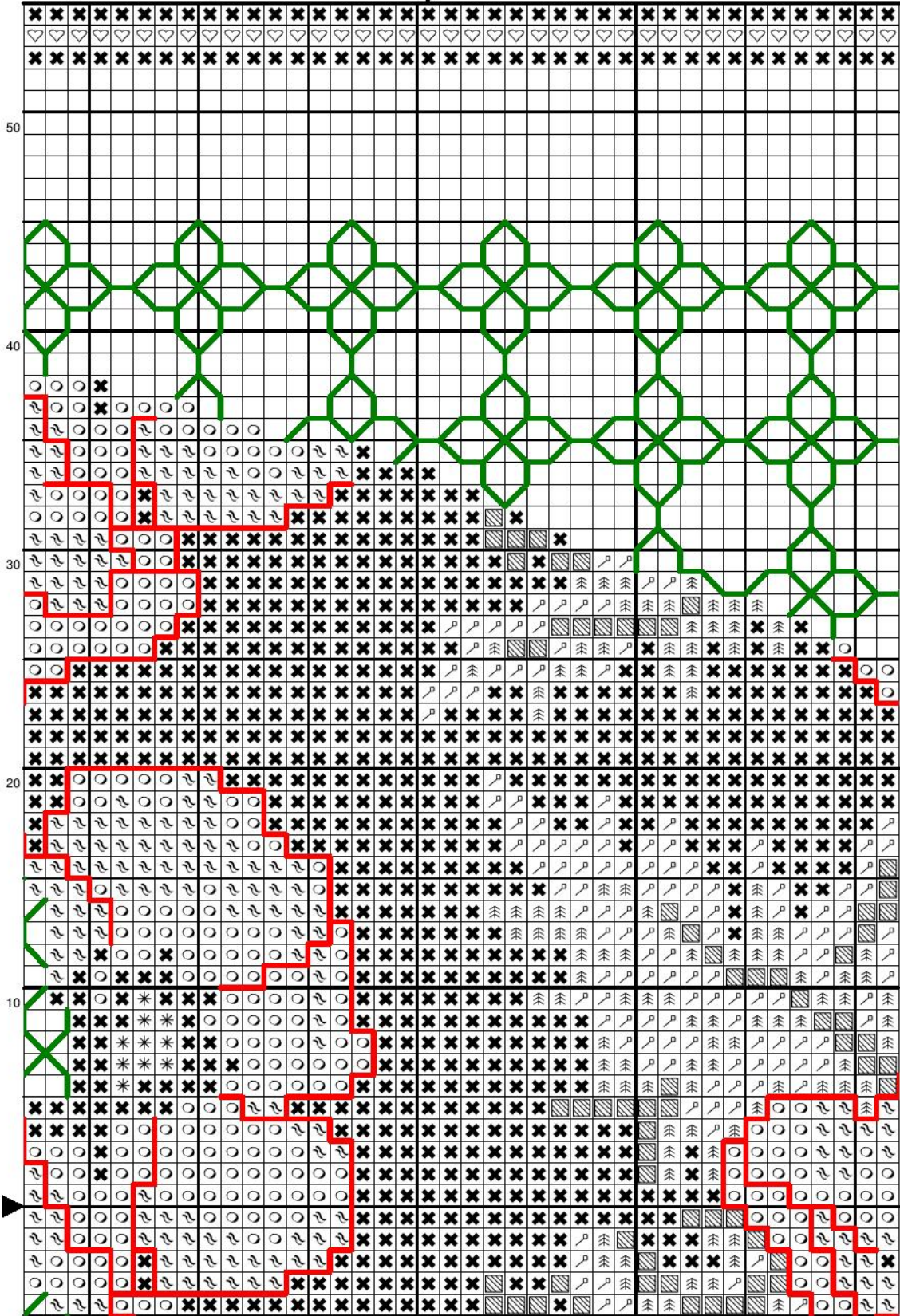
30

20

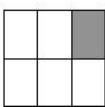
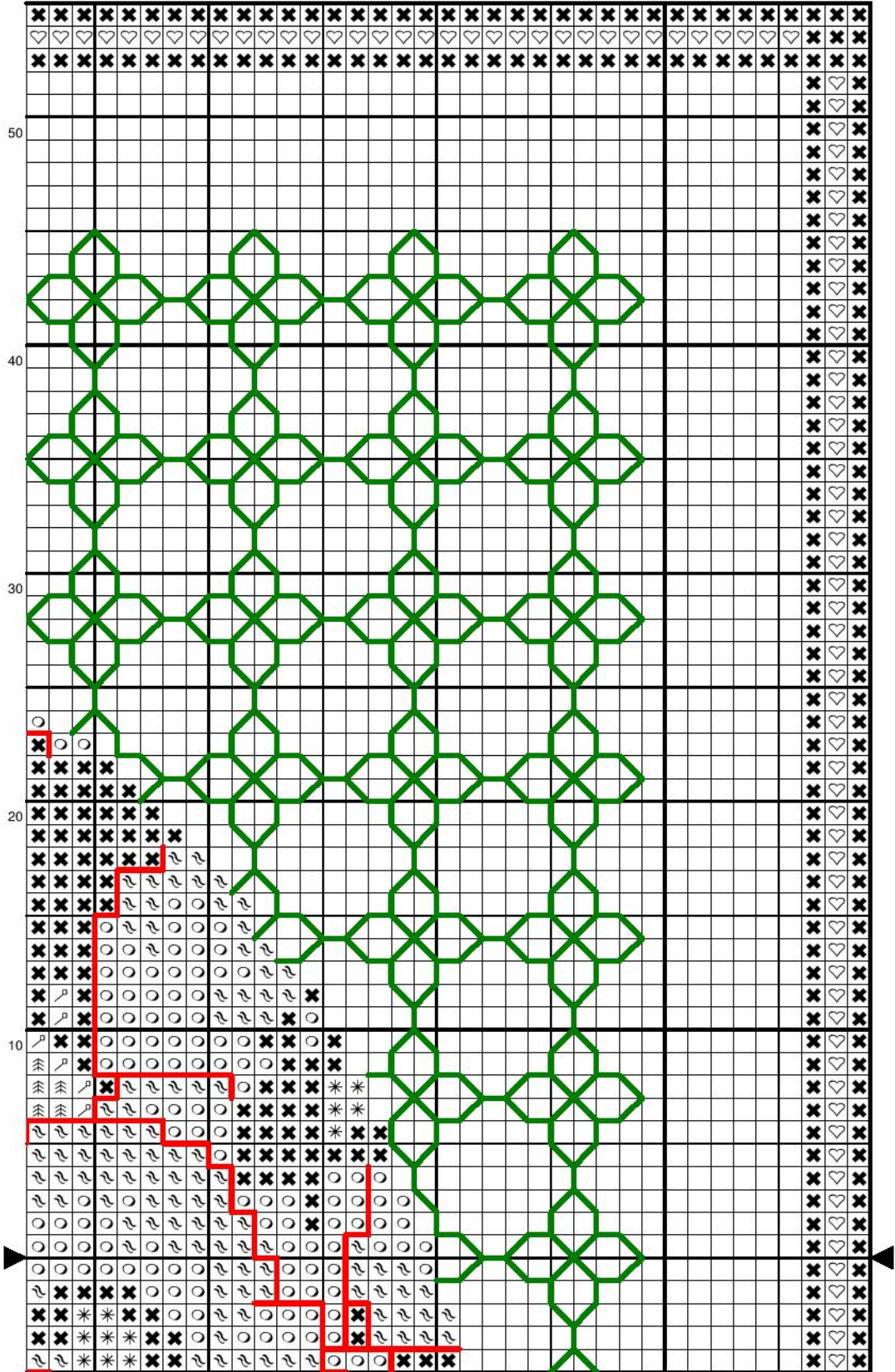
10

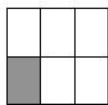
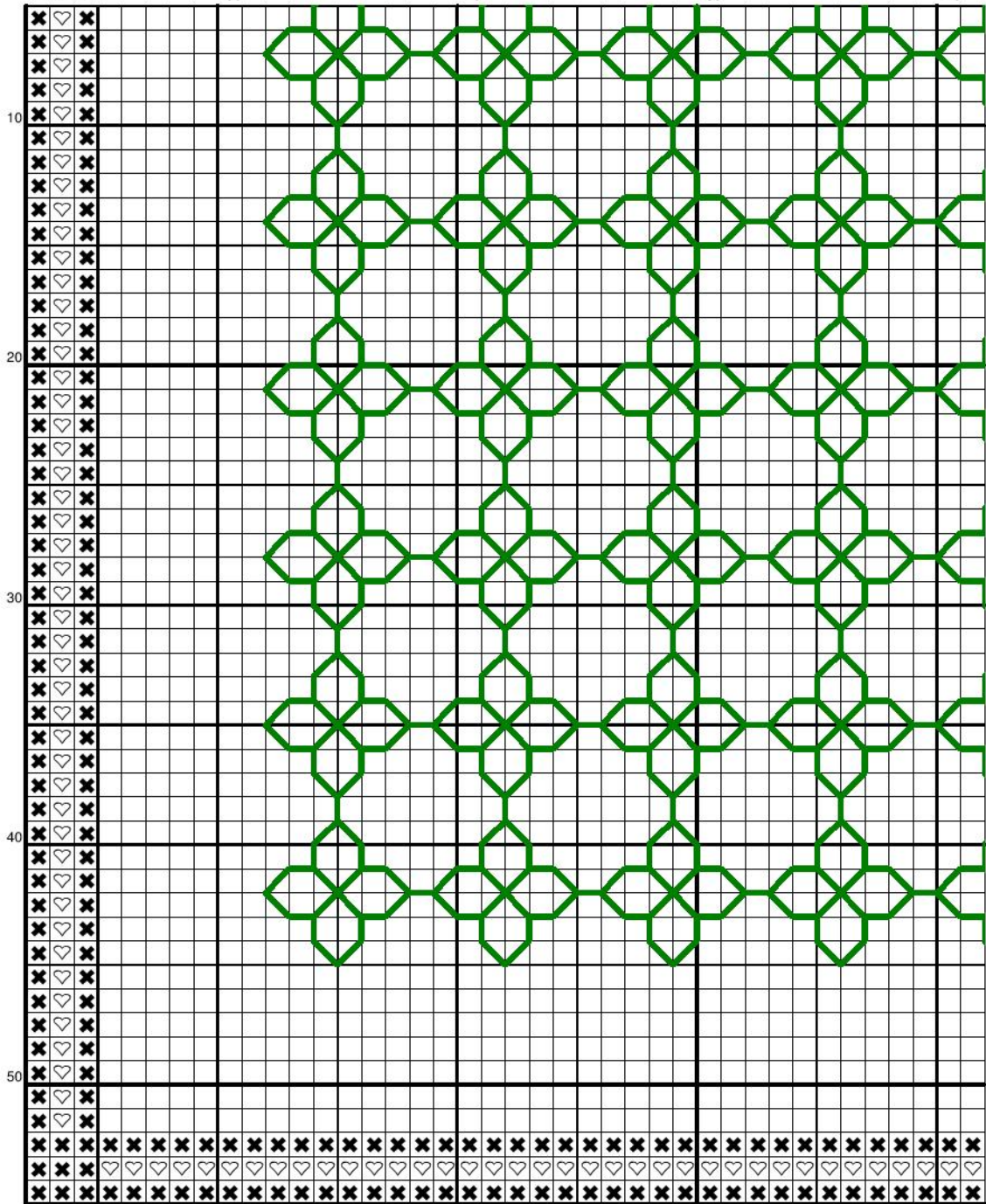




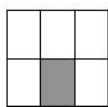
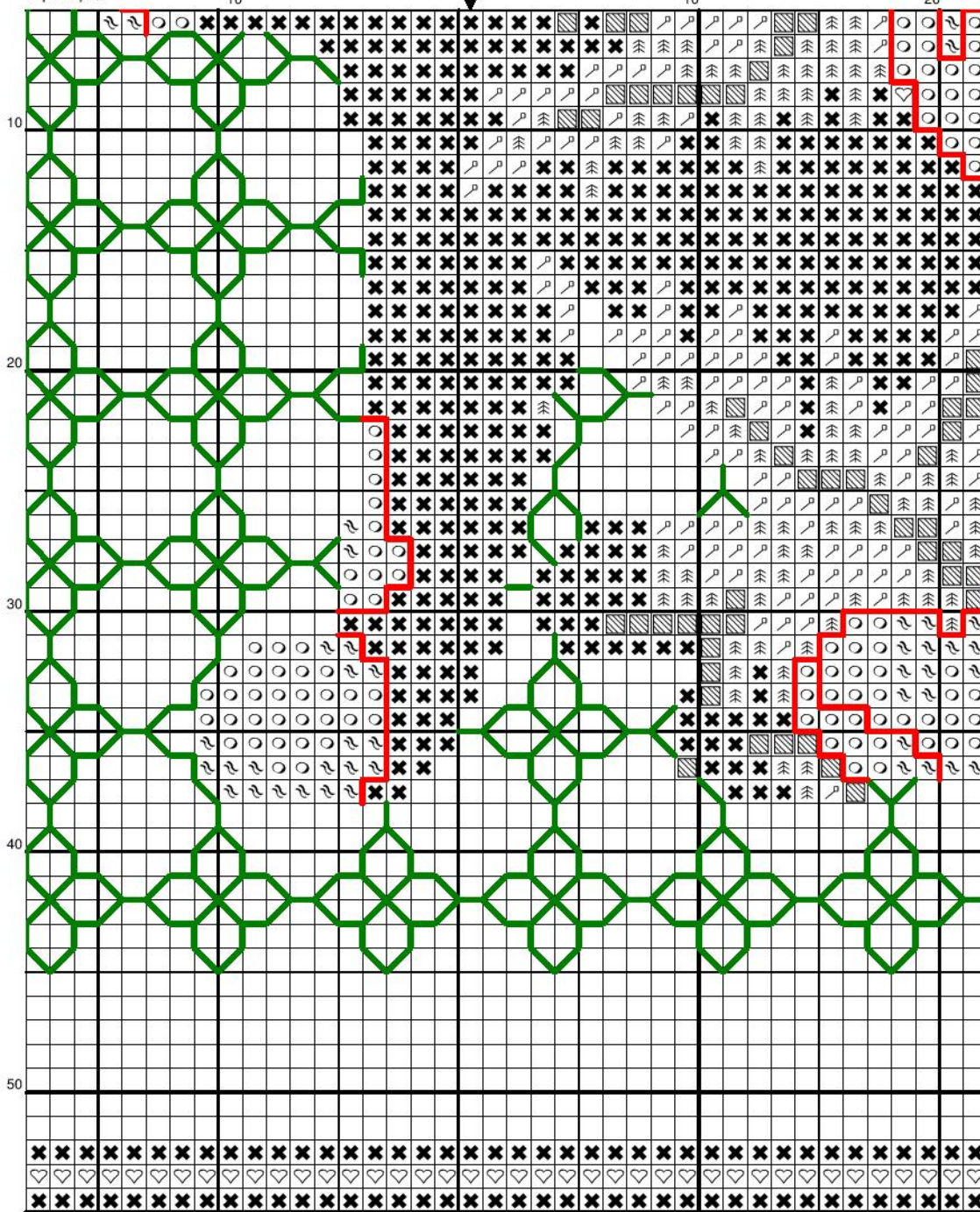












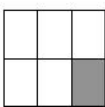
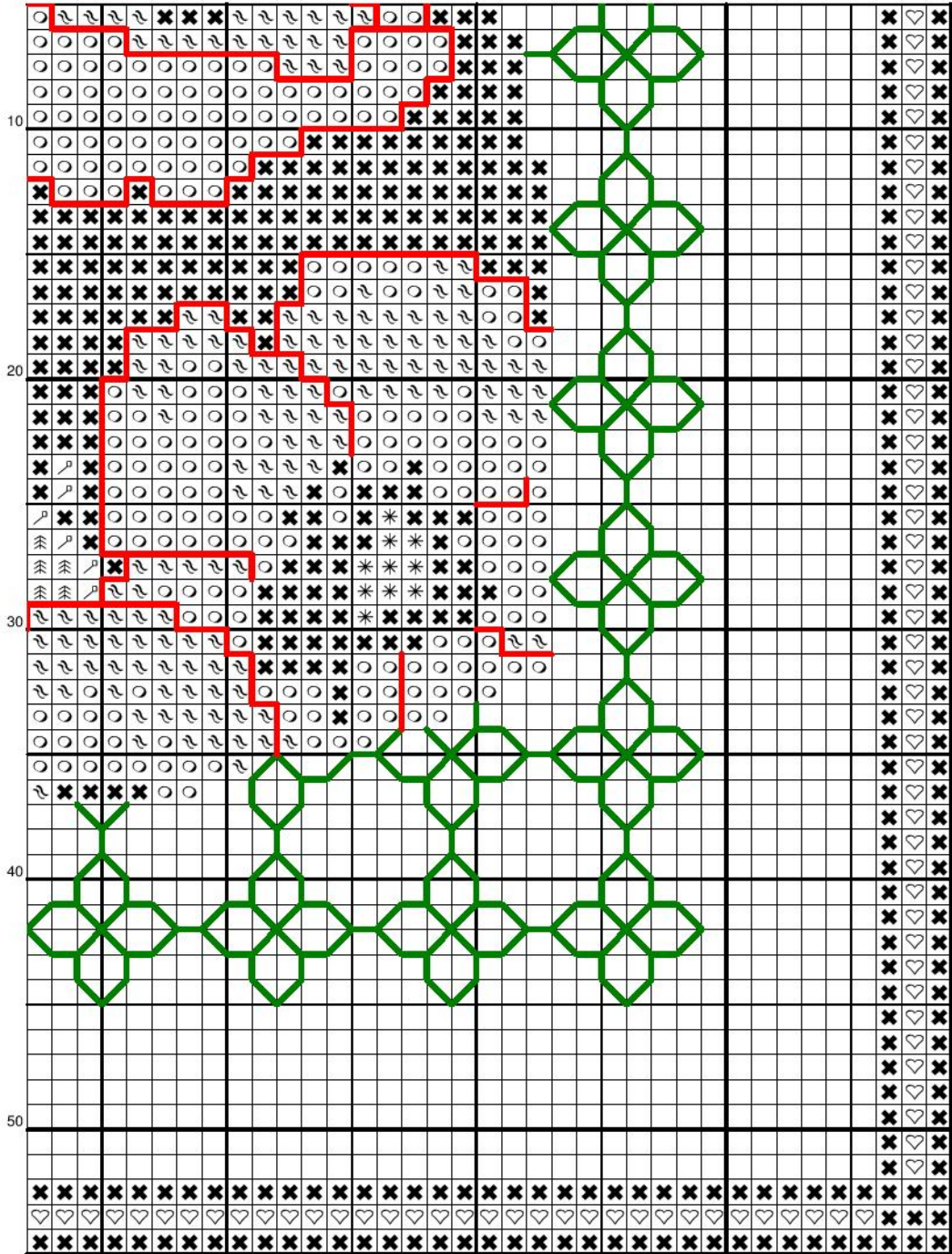


Фото процесса и готовой работы вы можете показать  
в группе "Дизайн-схема"

<https://vk.com/designschema>

<http://ok.ru/designschema>

или отправив почтой на [Tominagalina@mail.ru](mailto:Tominagalina@mail.ru)

## Инструкции и Ключ для Дизайна "Черный фарфор"

Канва: 14

Размер в крестиках: 117 x 110



Размер в см: 21.23 x 19.96 см

Мулине: DMC

### Крест выполняется в 2 нити

<u>Символ</u>	<u>№.</u>	<u>Название цвета</u>
✕	310	Black
○	321	Xmas red
∞	351	Coral
♡	581	Moss green
*	726	Topaz - lt
▨	3051	Green gray - dk
⌘	3052	Green gray - med
⌘	3053	Green gray - lt

### Бэкстич выполняется в 1 нити

<u>Символ</u>	<u>№.</u>	<u>Название цвета</u>
	DMC 310	Black
	DMC 815	Garnet - med

Благодарю за выбор моего дизайна! Приятного вышивания!

Copyright © Томина Галина© 2015 Все права защищены.