

90

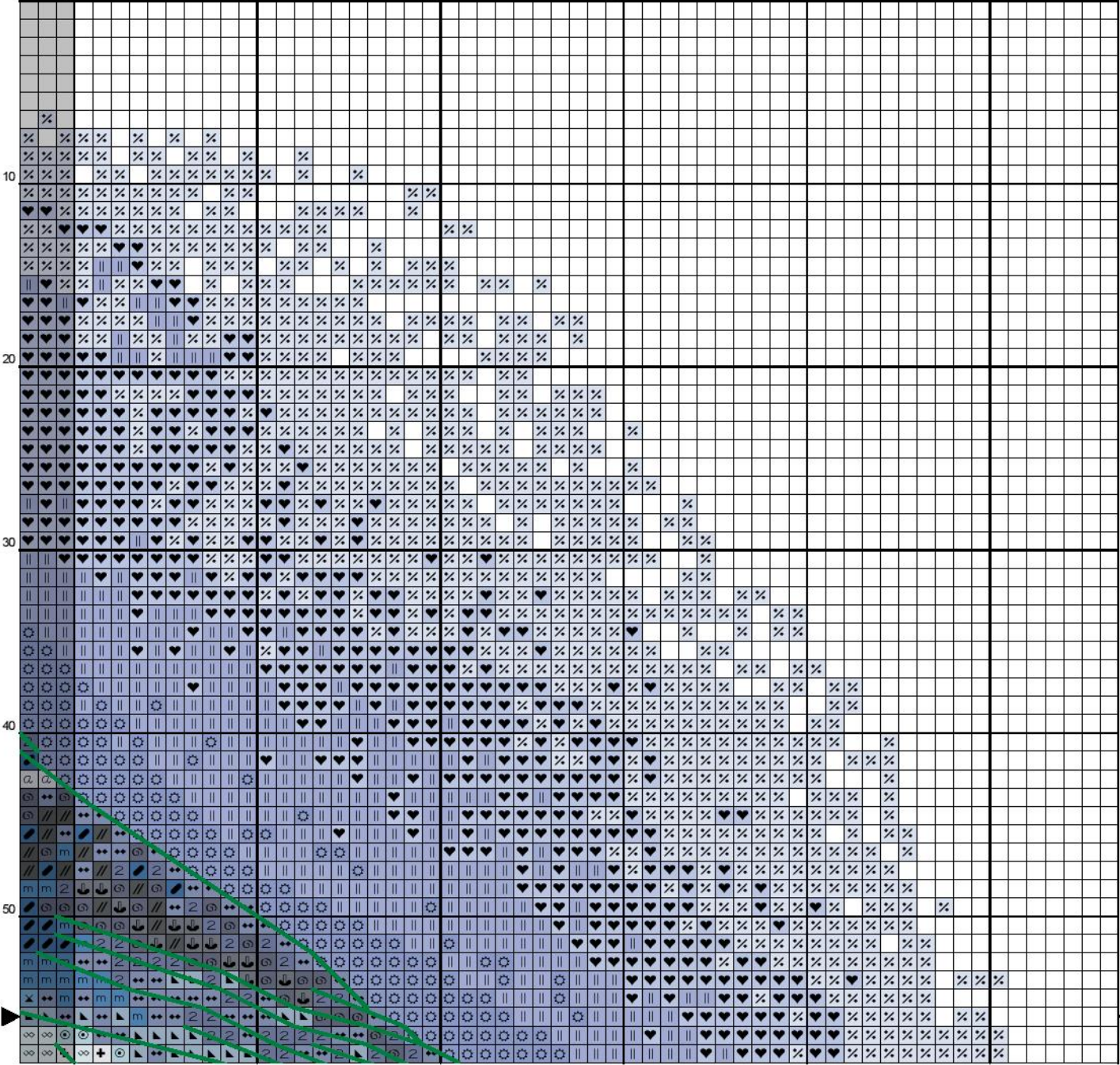
100

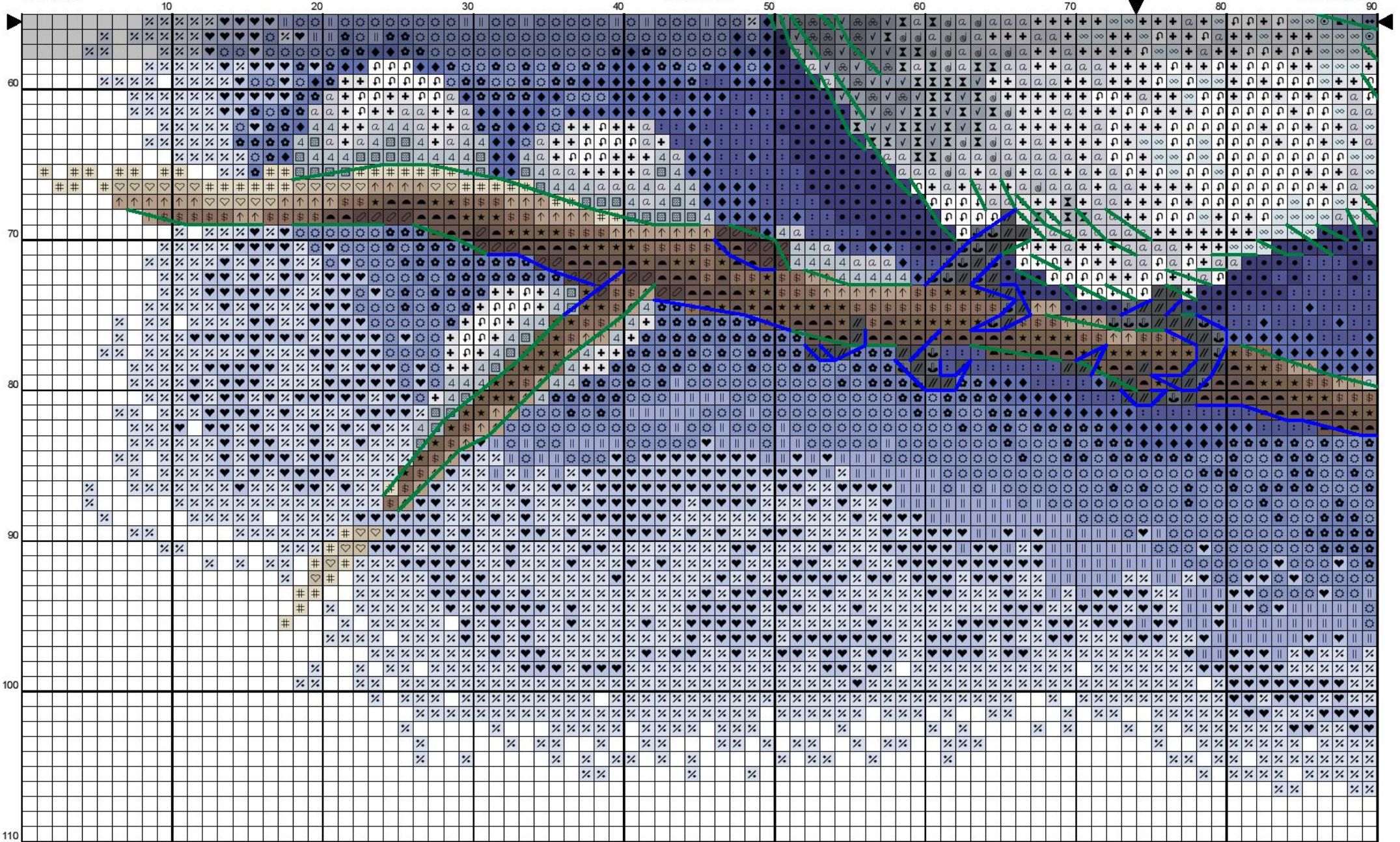
110

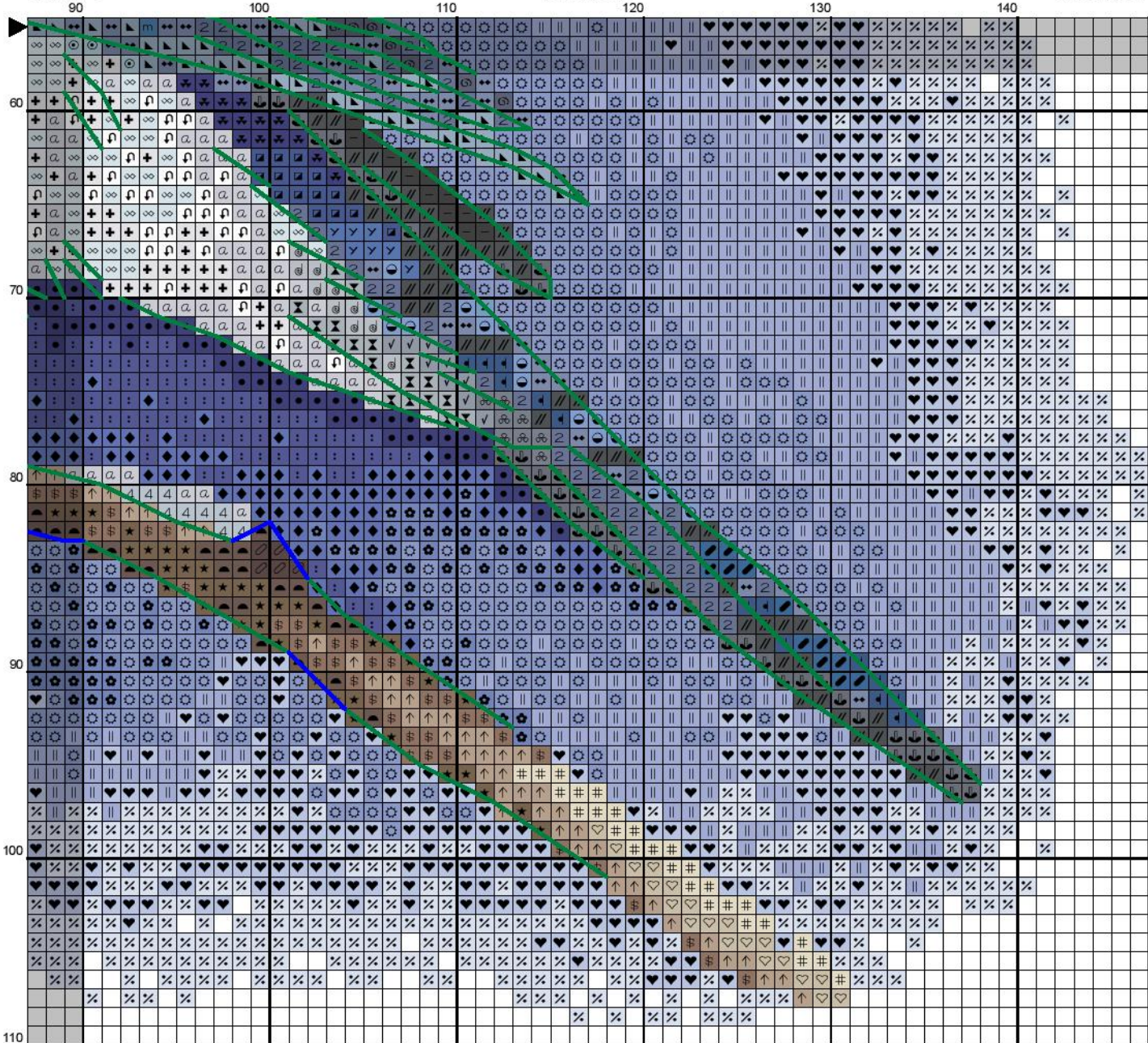
120

130

140







## Ключ к дизайну Голубая сойка

Автор дизайна Анастасия Берг

по мотивам иллюстрации Юлии Талановой [https://vk.com/knesya\\_art](https://vk.com/knesya_art)

Рекомендуемая канва: Белая Aida 14 или канва равномерного переплетения

Размер в стежках: 146 x 107

Калькулятор канвы: <http://www.stitch.su/calculator.php>

Схема разработана в оттенках DMC, при замене на мулине других производителей автор не несет ответственности за результат!

### Крест

СИМВОЛ	№ цвета	Нити	СИМВОЛ	№ цвета	Нити	СИМВОЛ	№ цвета	Нити
	160	2		161	2		162	2
	317	2		318	2		414	2
	415	2		610	2		762	2
	797	2		798	2		809	2
	813	2		820	2		822	2
	824	2		825	2		826	2
	827	2		839	2		840	2
	938	2		3752	2		3782	2
	3799	2		310	2		BLANC	2
	160+162	1+1		161+3799	1+1		162+BLANC	1+1
	762+415	1+1		762+BLANC	1+1		797+798	1+1
	809+162	1+1		3752+762	1+1		3782+822	1+1

### Полукрест

СИМВОЛ	№ цвета	Нити	СИМВОЛ	№ цвета	Нити	СИМВОЛ	№ цвета	Нити
	341	2		820	2		3747	2
	3838	2		3839	2		820+3838	1+1
	3747+BLANC	1+1		3839+341	1+1			

### Бэкстич или шов "назад иголку"

СИМВОЛ	Нити	№ цвета	СИМВОЛ	Нити	№ цвета
	1	310		2	310
	1	BLANC			

### Примечания:

- Затененные блоки показывают перекрещенные стежки.
- Схема разработана в рамках обучающего курса Натальи Ореховой
- Фотографии процесса или готового отшива присылайте сюда - <https://vk.com/id721192>

Хорошего настроения и ровных крестиков! =^-^=

Copyright © Анастасия Берг 2017

Все права защищены.