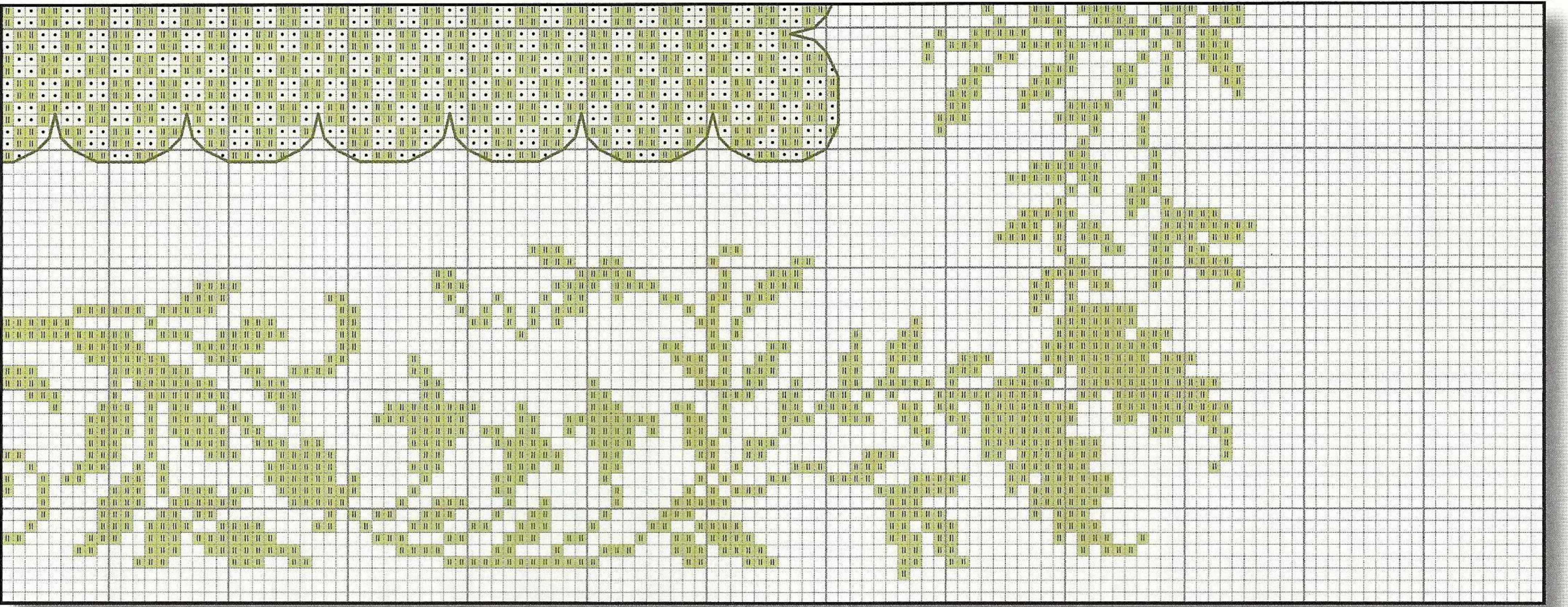
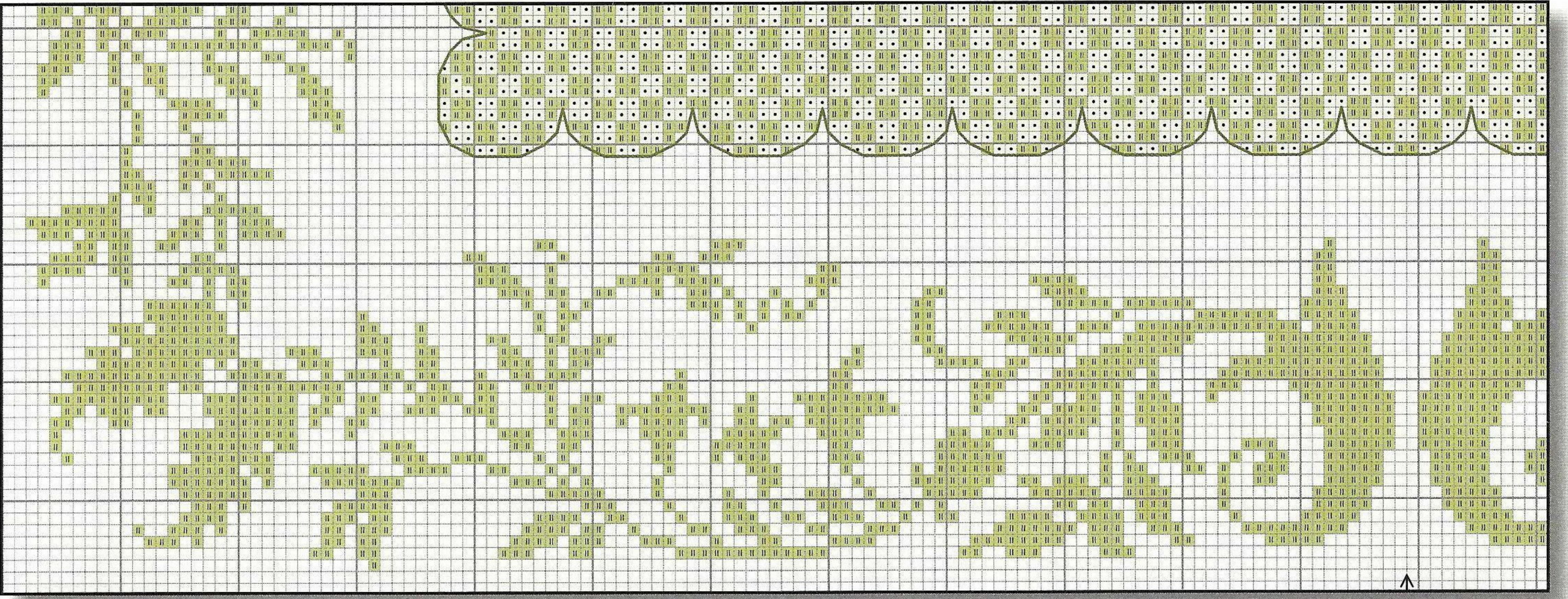


Çarpı işi

- + ecrü
- \* 167
- ⌊ 301
- ⌋ 350
- ∧ 353
- ∥ 3348
- ⌈ 400
- × 422
- ▼ 433
- z 435
- N 436
- I 437
- ⌈ 606
- ⌊ 608
- ∩ 612
- ∩ 613
- ⌈ 646
- ⌊ 3345
- 729
- U 738
- S 842
- ⌈ 844
- ▲ 898
- < 3855
- ⌊ 976
- ⌈ 3346
- ▼ 3045
- △ 3340
- ↑ 3774
- 3865
- İğne ardı
- ⌈ 817
- ⌊ 934
- ⌈ 3346
- ⌊ 3031
- ⌈ 3855
- ⌊ 3865
- = Sarı boncuk





## Malzeme Listesi

Kumaş: DMC 16 ct Etamin Kumaş  
(DM844/712)

Renk: Krem

Kumaş Boyutu: 45 x 45cm

Desen Boyutu: 34 x 34cm

İlmeK Sayısı: 234 x 234cm

İplik: DMC Moline Nakış İpliği

İğne: DMC Tapestry İğnesi No:24

Projenin Bitmiş Ölçüsü: 40 x 40 cm

Çarpı işi: 2 kat  
İğne ardı: 1 kat