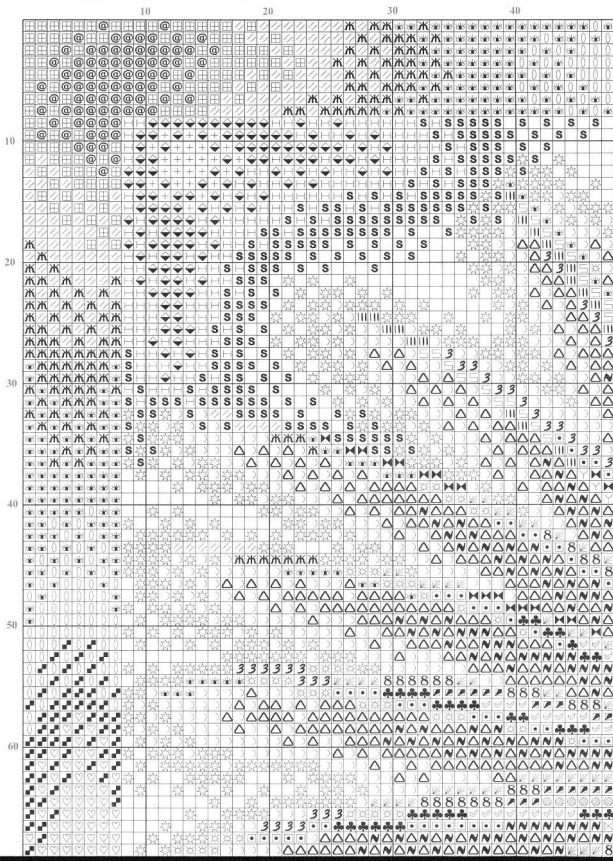
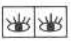
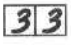

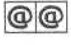



рекомендуемый размер пялец №12 (300мм) **Gamma** арт. WH-20S d12



	2	27	т.т.горчичный
	2	28	горчичный
	2	29	т.зол.бежевый
	2	30	т.т.коричневый
	2	31	т.кор.хаки

Меланж  
(сложение нитей разных цветов)



	{	1	2	бл.желтый
	}	1	7	белый
	{	1	17	бл.оливковый
	}	1	9	св.оливковый
	{	1	12	т.серый
	}	1	8	черный
	{	1	5	сер.зеленый
	}	1	27	т.т.горчичный
	{	1	4	сер.хаки
	}	1	31	т.кор.хаки
	{	1	14	какао
	}	1	29	т.зол.бежевый
	{	1	29	т.зол.бежевый
	}	1	18	св.золотистый
	{	1	27	т.т.горчичный
	}	1	25	т.зел.хаки
	{	1	26	т.бежевый
	}	1	5	сер.зеленый
	{	1	25	т.зел.хаки
	}	1	30	т.т.коричневый
	{	1	6	охра
	}	1	28	горчичный

Полукрест /

	2	19	персиковый
	2	5	сер.зеленый
	2	21	беж.серый
	1	21	беж.серый

Контур \

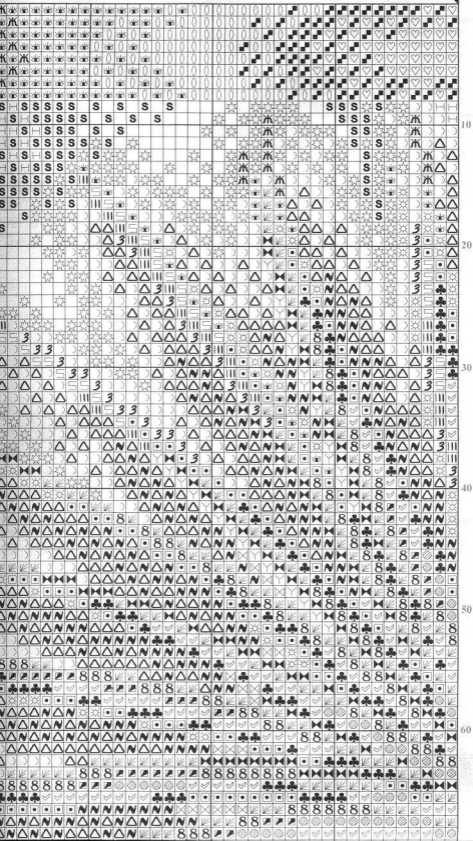
Шов "назад иголка"

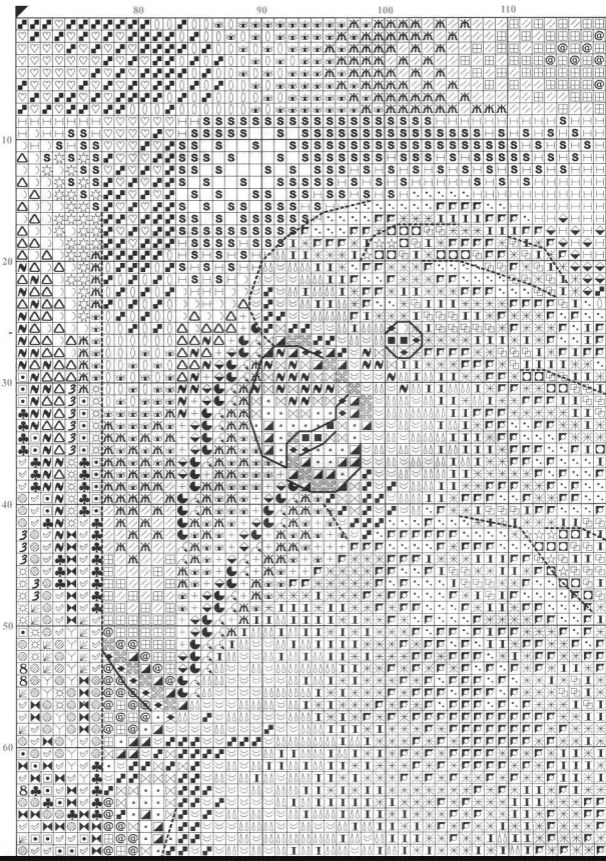
	2	8	черный
	1	8	черный

40

50

60



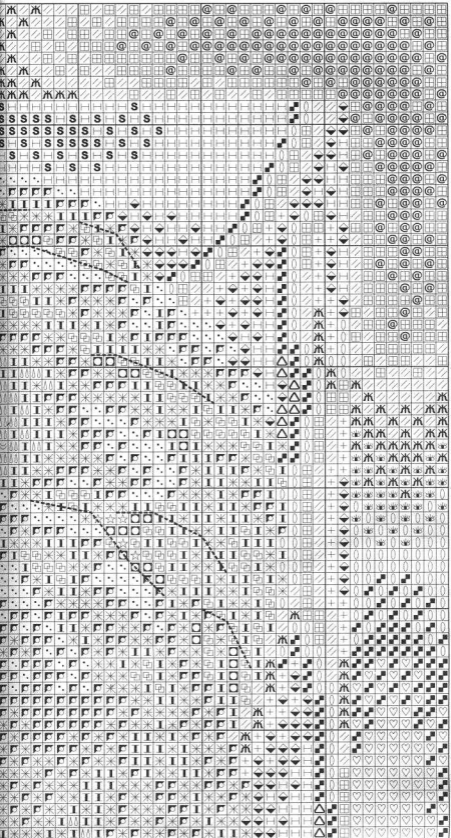


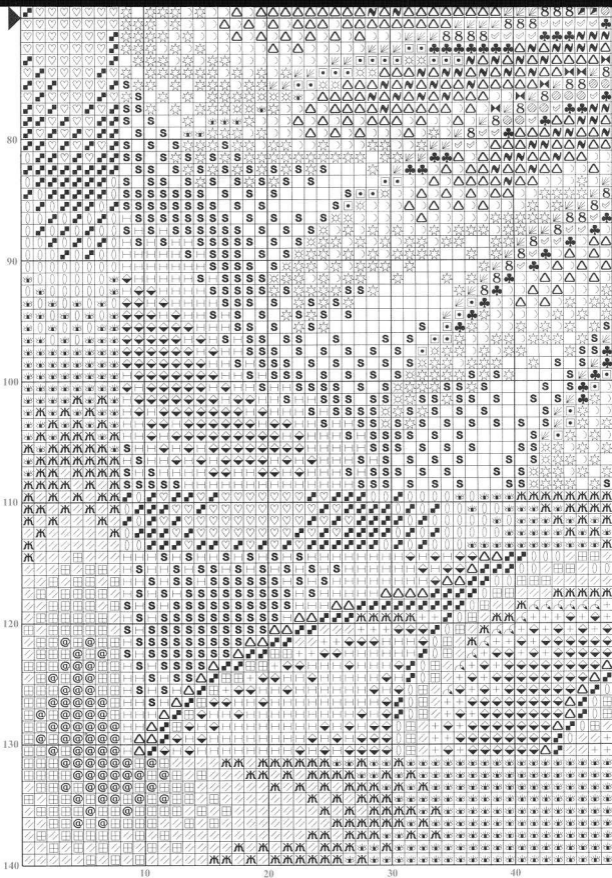
110

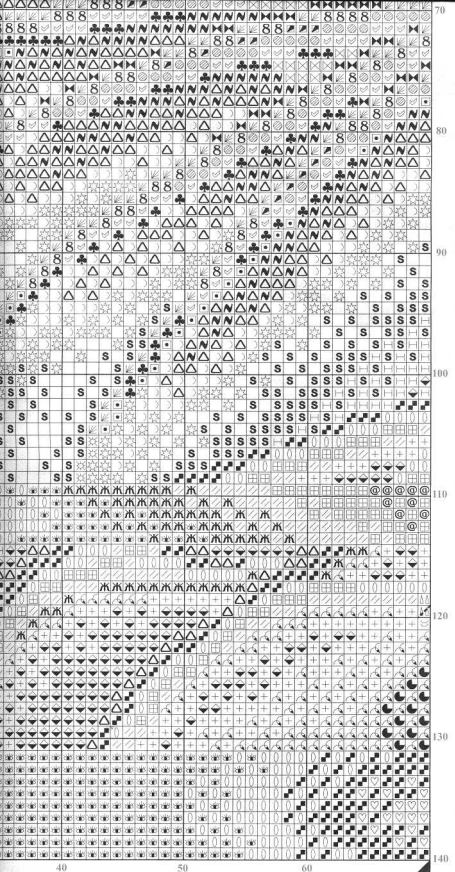
120

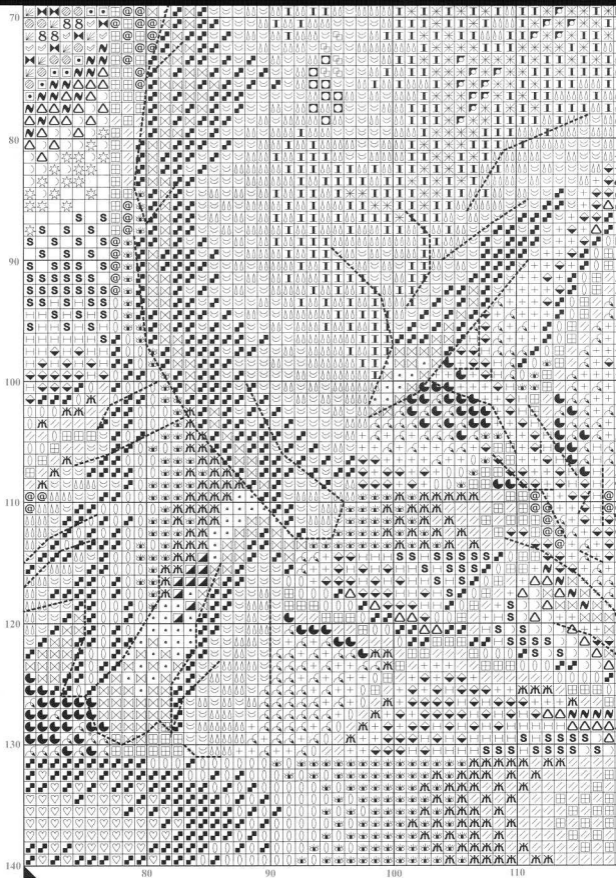
130

140

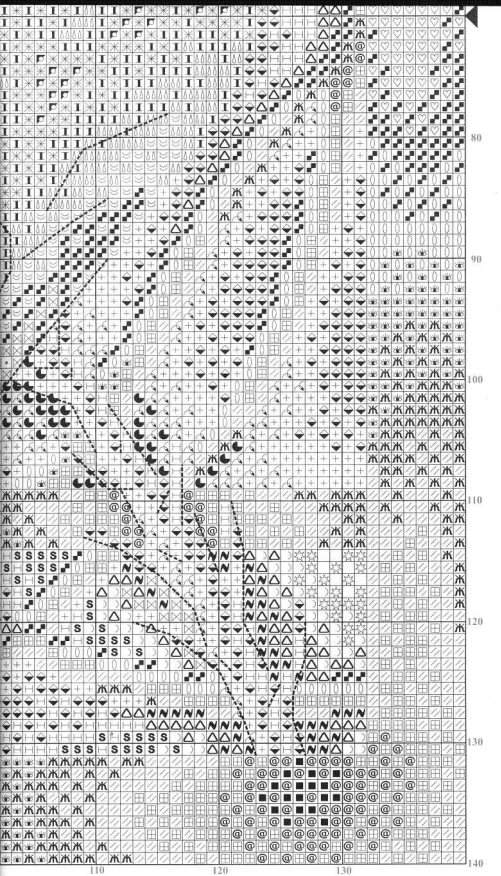












## Работа выполняется нитками мулине "Gamma"

	Условные обозначения	Кол. ниток	Номер нитки на держателе	Цвет ниток
Полный крест X		2	1	хаки
		2	2	бл.желтый
		2	3	роз.серый
		2	4	сер.хаки
		2	5	сер.зеленый
		2	6	охра
		3	7	белый
		2	8	черный
		2	9	св.оливковый
		2	10	оливковый
		2	11	т.горчичный
		2	12	т.серый
		2	13	т.зеленый
		2	14	какао
		2	15	кр.какао
		2	16	коричневый
		2	17	бл.оливковый
		2	18	св.золотистый
		2	19	персиковый
		2	20	болотный
		2	21	беж.серый
		2	22	т.болотный
		2	23	зел.хаки
		2	24	бл.хаки
		2	25	т.зел.хаки
		2	26	т.бежевый