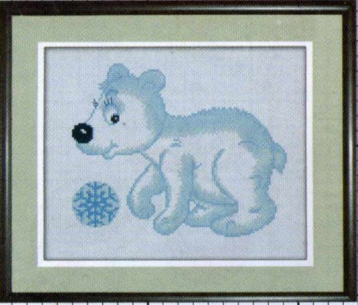


110  
100  
90  
80  
70  
60  
50  
40  
30  
20  
10



DMC

- 310
- 519
- 775
- 823
- 3325
- 3756
- 3761
- 3841
- 7 B5200

Шов "назад головою" в дві нитки  
 823

За умови вишивання в 2 нитки всіх кольорів достатньо по 1 мотку.

Канва: Аїда 14, Біла, 106 x 87  
 Розмір: 19,23 x 15,78 см  
 Увага! Купуючи канву, врахуйте запас під рамку  
 Журнал "Настуня" www.nastunya.com

10 20 30 40 50 60 70 80

DMC

- 310
- 434
- 435
- 469
- 471
- 472

DMC

- 712
- 738
- 739
- 801
- 938
- 967

DMC

- 977
- 3341
- 3824
- 3827
- B5200

DMC

Шов "назад головою" в дві нитки

310

За умови вишивання в 2 нитки всіх кольорів достатньо по 1 мотку.