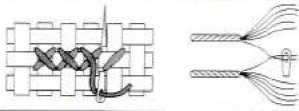


M685 (Лист 1 Sheet 1)

Смесовой цвет. Полный крест в 2 нити
(в одной игле две нити разного цвета)
Mixed color. Full cross stitch in 2 strands
(the needle is threaded with 2 strands
of different shades)



1 нить № I-6 + 1 нить № II-2
1 strand № I-6 + 1 strand № II-2

Вышивка выполняется швом "крест" **A** в 2 нити **D** мулине из пучка в 6 нитей.

ВНИМАНИЕ! В схеме присутствует смесовой цвет (в одной игле две нити разного цвета) **E**.

Контур выполняется швом "назад иголку" **B** или швом впriкреп

— в 1 нить мулине тёмно-лилового цвета № I-1 **G**;

— в 1 нить мулине чёрного цвета № II-3 **G**;

— в 2 нити мулине тёмно-серого цвета № II-2 **D**;

— в 2 нити мулине чёрного цвета № II-3 **D**.

Важно учесть, что шов впriкреп нужно выполнять после того, как работа будет постирана и поглажена, тогда стежки останутся прямыми и ровными.

10 20 30 40 50

	I № карты Card#		II № карты Card#		
	Полный крест в 2 нити Cross stitch with 2 strands	Полный крест в 2 нити Cross stitch with 2 strands	Полный крест в 2 нити Cross stitch with 2 strands	Полный крест в 2 нити Cross stitch with 2 strands	
10					
3835	1 ↓	1 1	316		
150	2 +	2 ☀	535		
20	3 ♥	3 ♥	310		
309	4 ▨				
968	5 \				
819	6 •				
225	7 7				
224	8 ↻				
760	9 ○				
40	900	10 ⊙			
947	11 ☾				
721	12 ?				
972	13 ←				
50	726	14 △			
364	15 E				
703					

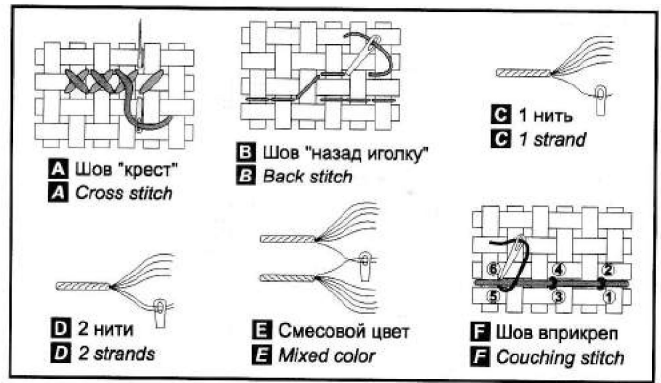
The design is worked with cross stitch **A** in 2 strands **D** of 6-strand embroidery thread.

ATTENTION! This design contains areas of mixed color (the needle is threaded with 2 strands of different shades) **E**.

Outlines are worked with back stitch **B** or couching stitch **F**:

- - in 1 strand of dark lilac thread № I-1 **C**;
- - in 1 strand of black thread № II-3 **C**;
- - in 2 strands of dark grey thread № II-2 **D**;
- - in 2 strands of black thread № II-3 **D**.

It is important to keep in mind that couching stitch is worked after the finished embroidery is washed and ironed, then the stitches will remain straight and even.



60

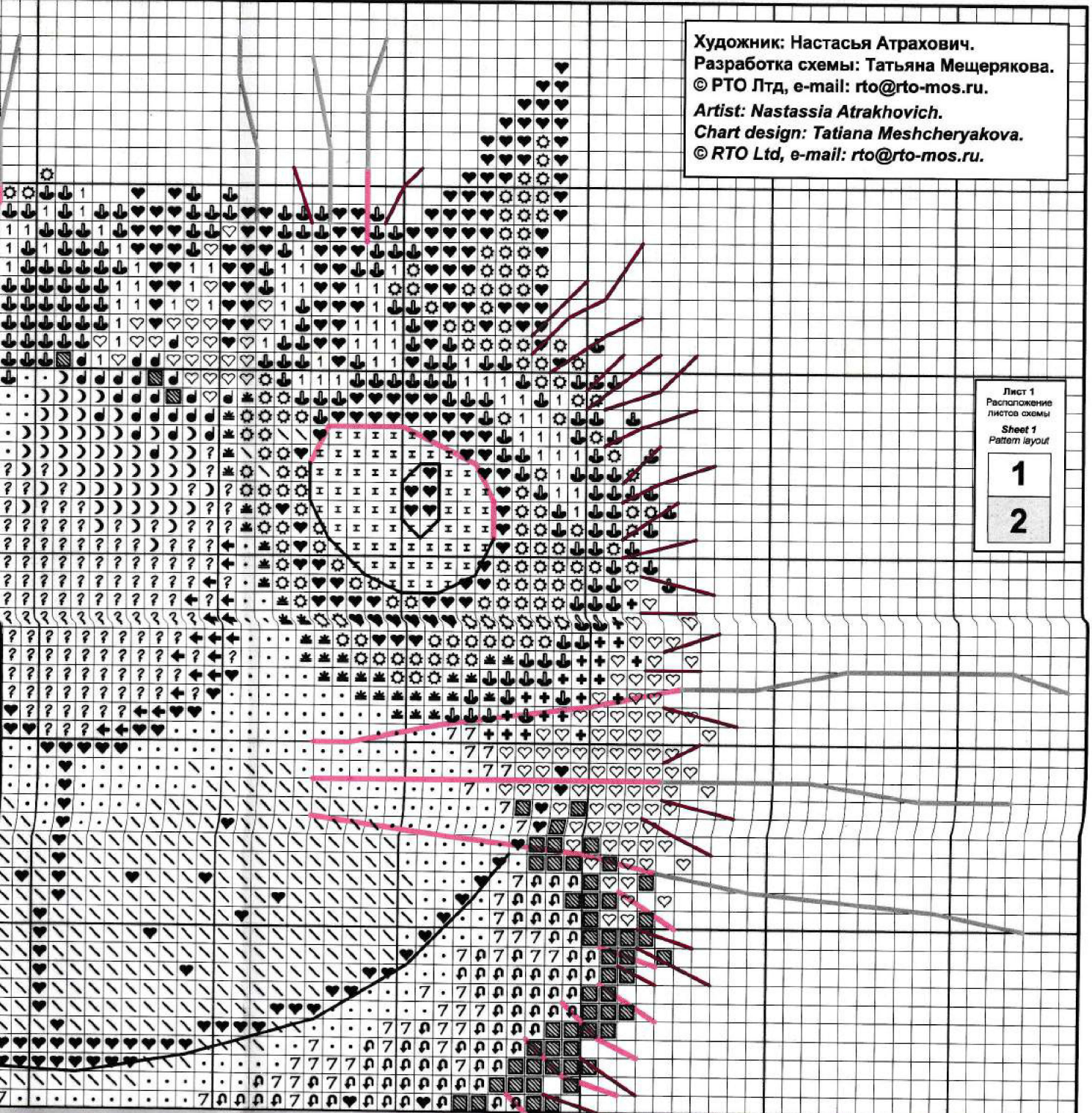
70

80

90

100

110



Художник: Настасья Атрахович.
 Разработка схемы: Татьяна Мещерякова.
 © РТО Лтд, e-mail: rto@rto-mos.ru.
 Artist: Nastassia Atrakhovich.
 Chart design: Tatiana Meshcheryakova.
 © RTO Ltd, e-mail: rto@rto-mos.ru.

Лист 1
 Расположение
 листов схемы
 Sheet 1
 Pattern layout

1
 2

Вышивка выполняется швом "крест" **A** в 2 нити **D** мулине из пучка в 6 нитей.

ВНИМАНИЕ! В схеме присутствует смесовой цвет (в одной игле две нити разного цвета) **E**.

Контур выполняется швом "назад иголку" **B** или швом вприкреп **F**:

- - в 1 нить мулине тёмно-лилового цвета № I-1 **G**;
- - в 1 нить мулине чёрного цвета № II-3 **G**;
- - в 2 нити мулине тёмно-серого цвета № II-2 **D**;
- - в 2 нити мулине чёрного цвета № II-3 **D**.

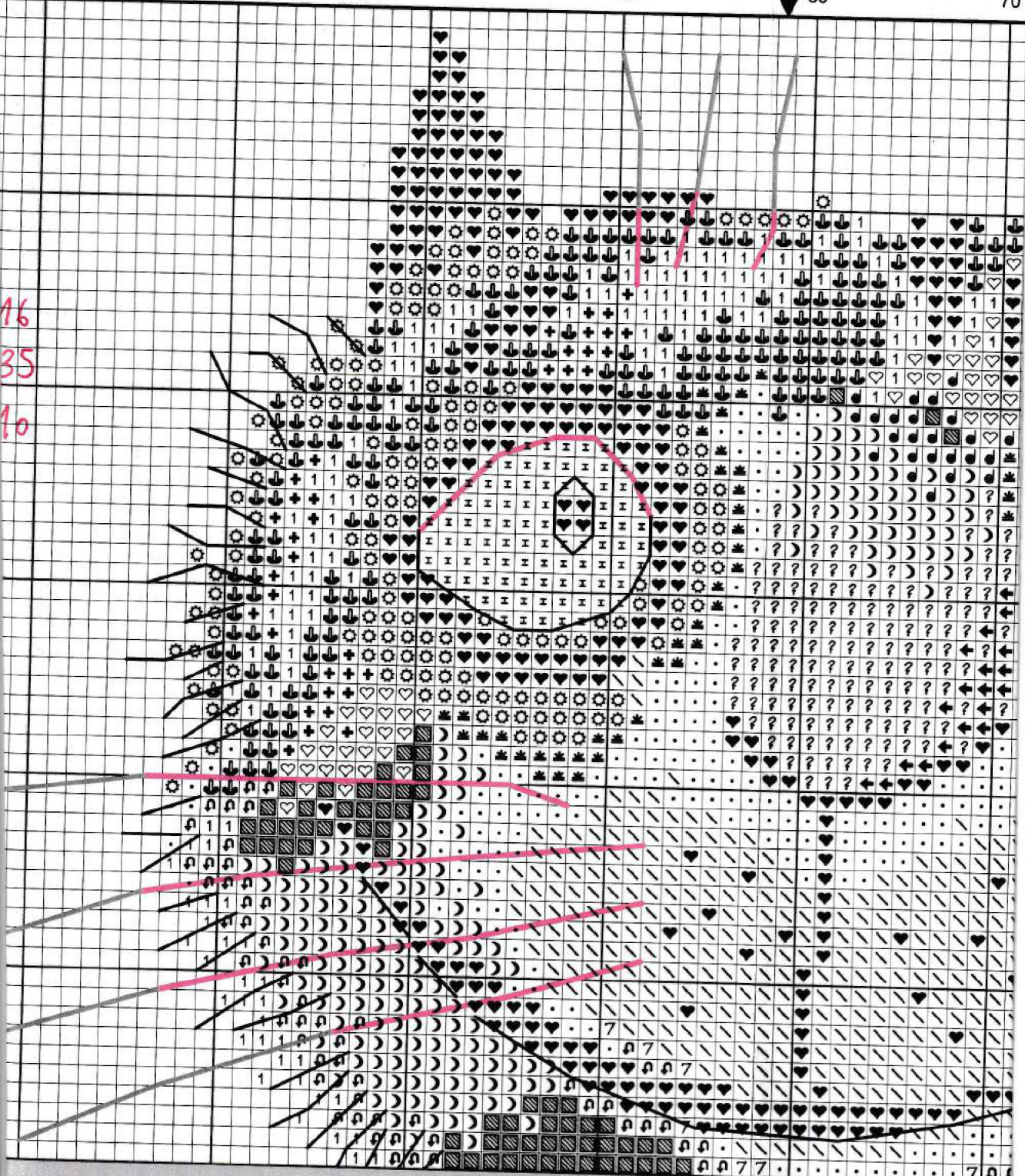
Важно учесть, что шов вприкреп нужно выполнять после того, как работа будет постирана и поглажена, тогда стежки останутся прямыми и ровными.

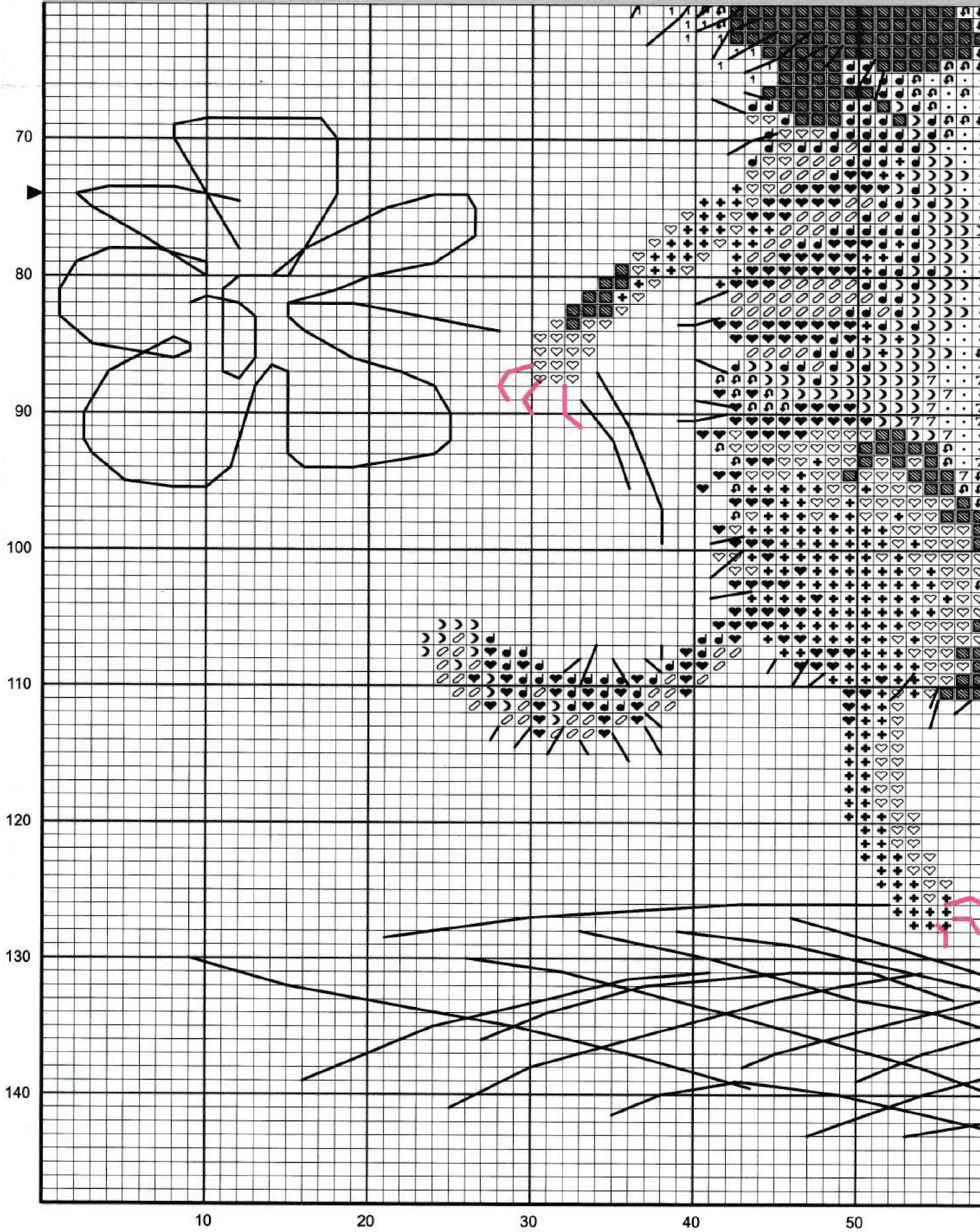
The design is worked of 6-strand embroidery of 6-strand embroidery. ATTENTION! This design (the needle is threaded) Outlines are worked

- - in 1 strand
- - in 1 strand
- - in 2 strands
- - in 2 strands

It is important to keep after the finished embroidery the stitches will remain

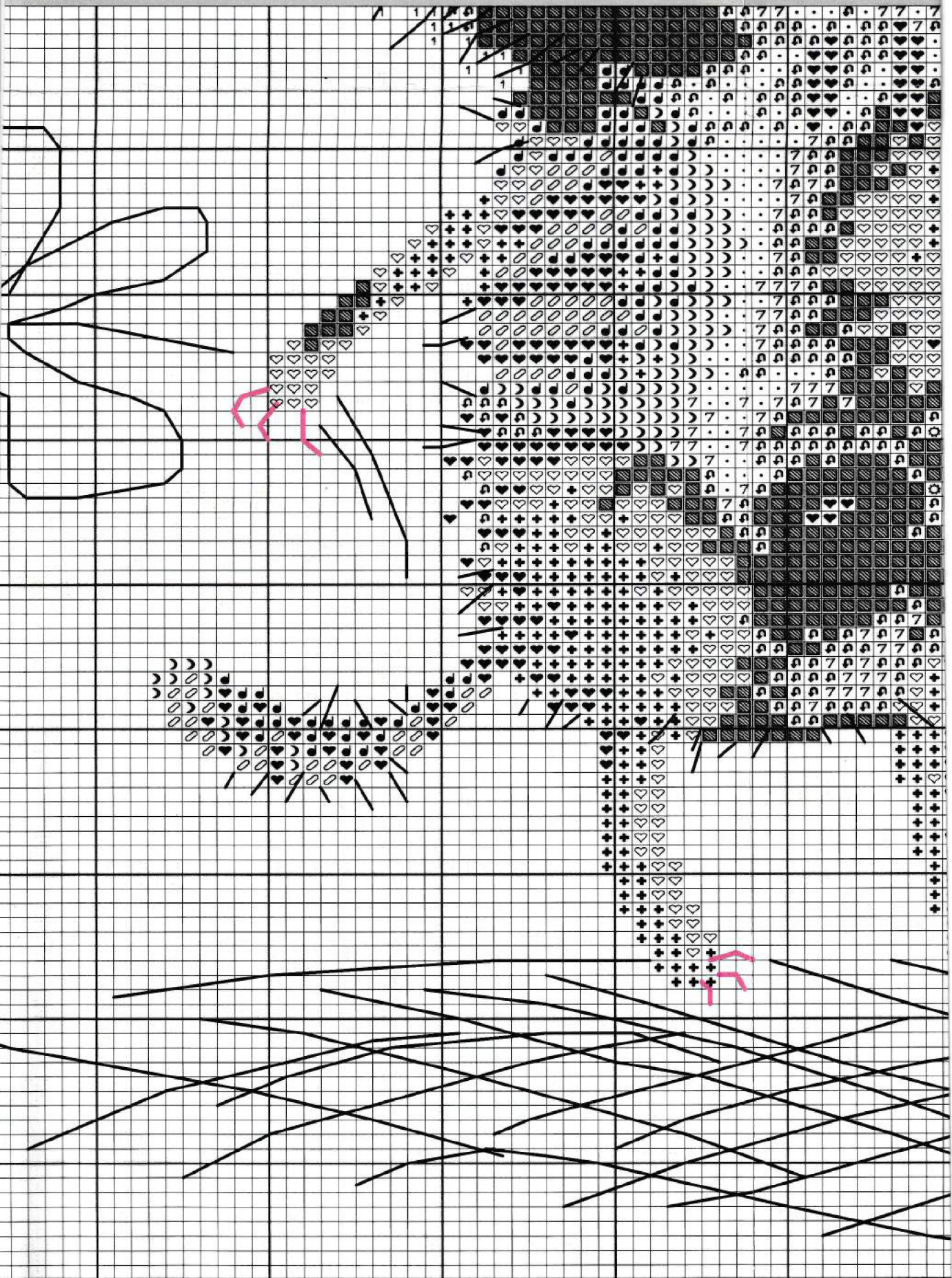
20 30 40 50 60 70





M685 (Лист 2 Sheet 2)

Художник: Настасья Атрахович. Разработка схемы: Татьяна Мешкова
Artist: Nastassia Atrakhovich. Chart design: Tatiana Meshkova



20

30

40

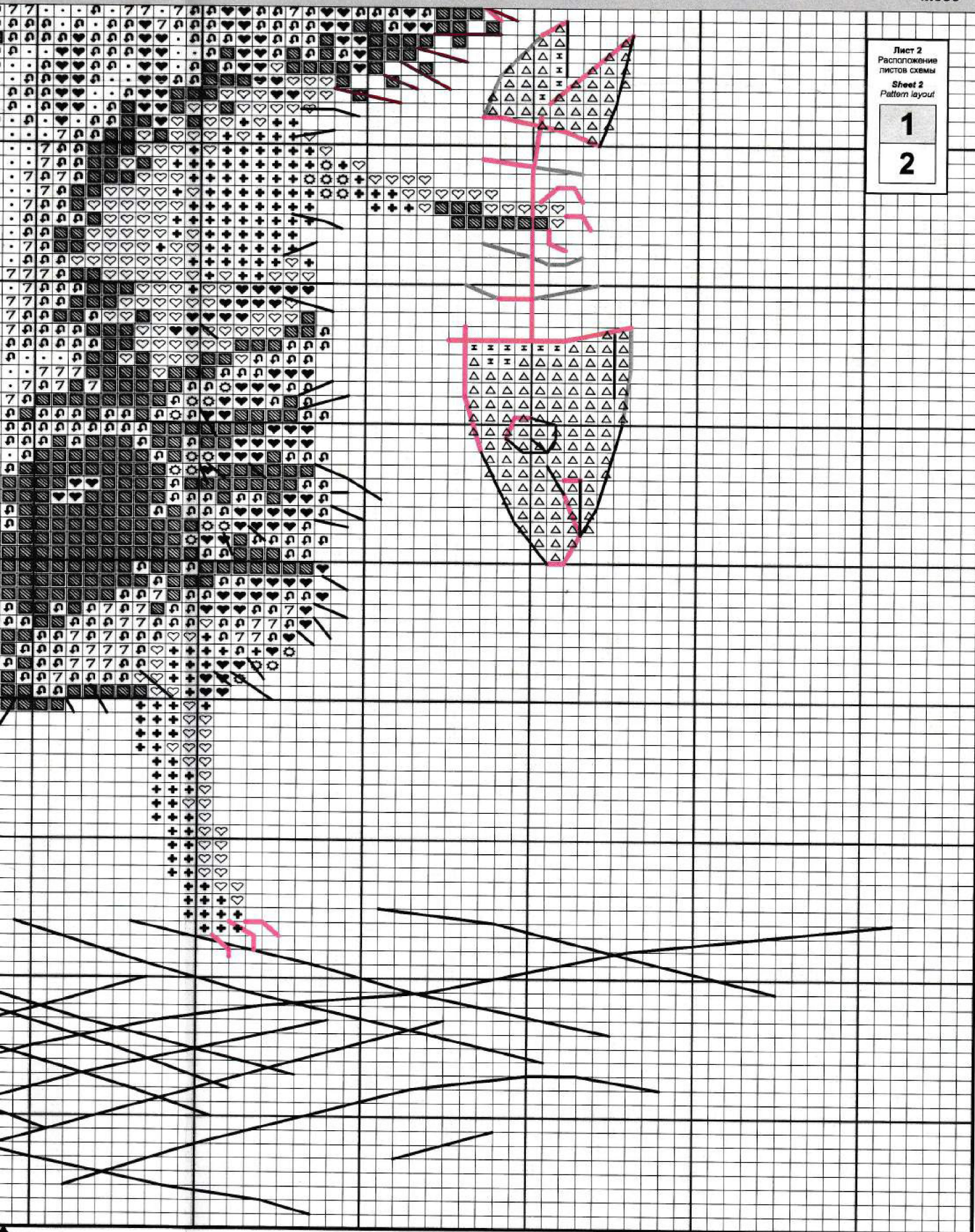
50

60

2 Sheet 2)

Лист 2
 Расположение
 листов схемы
 Sheet 2
 Pattern layout

1
 2



60 70 80 90 100 110