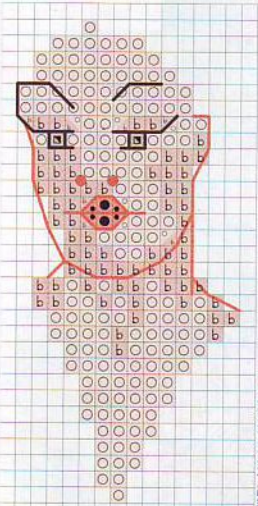


СХЕМА 2
для левой руки



СХЕМА 2
для правой руки

СХЕМА 2 для лица



ВНИМАНИЕ! Предлагаем вам на выбор
два варианта схемы для лица и рук

СХЕМА 1 для лица
1 клетка канвы = 2 x 2 клетки схемы

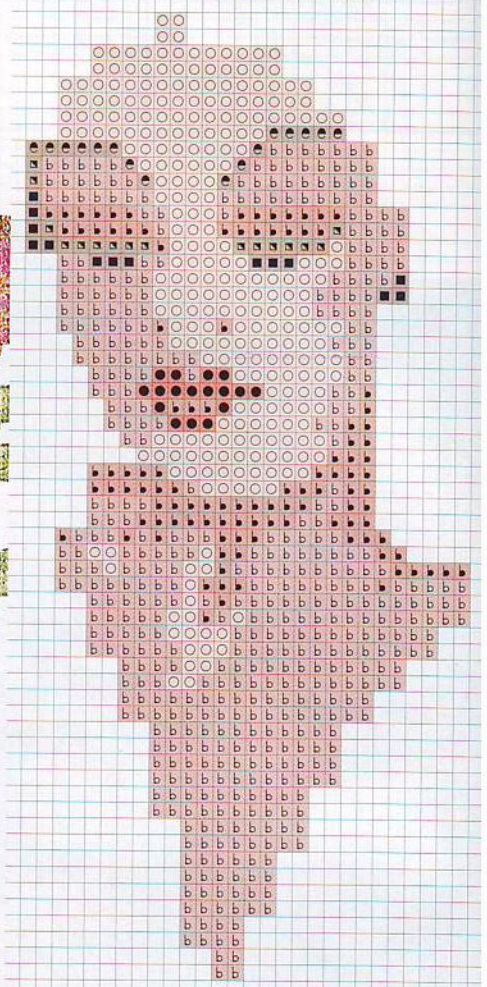


СХЕМА 1
для правой руки

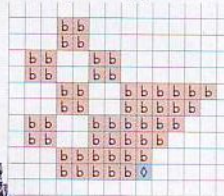


СХЕМА 1
для левой руки



ANCHOR DMC MADEIRA GAMMA

Стежки крестом нитью в 2 сложения

◇ ◇	121	799	0910	0005
■ ■	889	829	2113	3178
ь ь	893	224	0813	0875
● ●	895	223	0812	3014
○ ○	1020	818	0502	0902

Шов «назад иголку» в 1 нить

—	889	829	2113	3178
—	895	223	0812	3014

Французские узелки в 1 нить

● ●	895	223	0812	3014
-----	-----	-----	------	------

ANCHOR DMC MADEIRA GAMMA

Стежки полукрестом нитью в 2 сложения

◇ ◇	121	799	0910	0005
● ●	375	3862	1912	0808
■ ■	889	829	2113	3178
ь ь	893	224	0813	0875
ь ь	894	152	2310	3013
● ●	895	223	0812	3014
○ ○	1020	818	0502	0902
■ ■	1050	938	2005	0812

