

Ambientes en
**Punto
de
Cruz**

Publicación mensual - Nº 25 - 3,58 €
Portugal 3,58 €



**INICIALES
Y
MÁS**

8 424094 002313 00025

Próximamente
**ESPECIAL
HADAS**



Ambientes en Punta de Cruz nº 25

Sumario

Pequeños mininos	4 - 9
Sueña con Hadas	10 - 11
Elfos traviesos	12 - 15
Geometría y flores	16 - 21
El mundo de los animales	22 - 23
Iniciales osito a osito	24 - 25
Iniciales de Circo	26 - 31
Trajes de Época	32 - 33



Editado por:
EDICIONES
FUENTE DE LA SALUD, S.L.

Página Web:
<http://www.ambientesenpuntodecruz.com>

Directora:
María Mateos

Coordinación y Diseño:
Juan Manuel Lisedas

Redacción: Marian Márquez
Diseño, ilustraciones, esquemas y estilismo:
Senda Domingo, Marian Márquez,
Alicia Vicente, Beatriz Rodríguez
y Concepción Martín

Redacción y Administración:
Telf.: 647 856 327
Apartado de correos nº 53
28600 NAVALCARNERO (Madrid)
fuentesalud@telefonica.net
info@ambientesenpuntodecruz.com

Fotomecánica:
ESFERA GRÁFICA, S.L.
Alejandro Sanchez, 56 Local
Telf.: 91 469 92 40 • MADRID

Distribución España: DISPAÑA
General Perón, 27 - 7ª
Telf.: 91 417 95 30 • MADRID

Distribución Portugal:
JOHNSONS INT. NEWS

Depósito legal: M-15832-2001

IMPRESO EN ESPAÑA
PRINTED IN SPAIN
30/09/03

Todos los modelos, labores, fotografías, dibujos y textos son propiedad de Ediciones Fuente de la Salud, S.L. y queda prohibida su reproducción total o parcial por cualquier procedimiento mecánico, informático u otro similar, requiriendo para ello la autorización expresa de la editorial

Pequeños

Mullido y acogedor, como este cesto, puede llegar a ser tu descanso, tanto más, si reflejas en un bordado la ternura y suavidad de estos gatitos, posteriormente enmarcados en un bonito cuadro.



Materiales:




















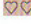
Utiliza para esta labor, tela Aida blanca n°14 de 42 cm. de ancho x 36 cm. de largo para bordar estos lindos gatitos. Utiliza hilo mouliné DMC en los colores de los gráficos que aparecen junto a los esquemas. Recuerda que los colores oscuros quedan mejor bordados con tres hebras y los colores más claros con dos.

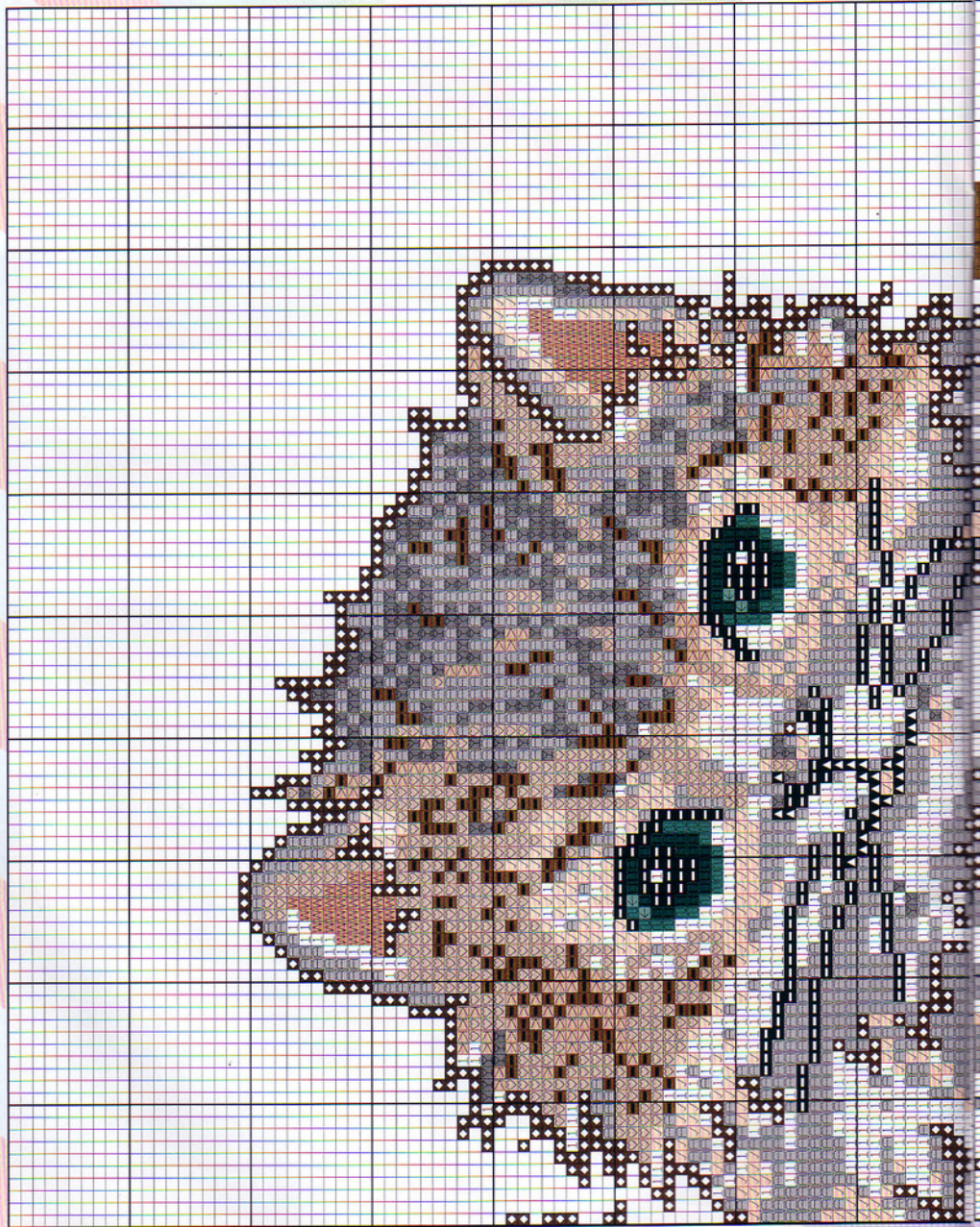


s Mininos

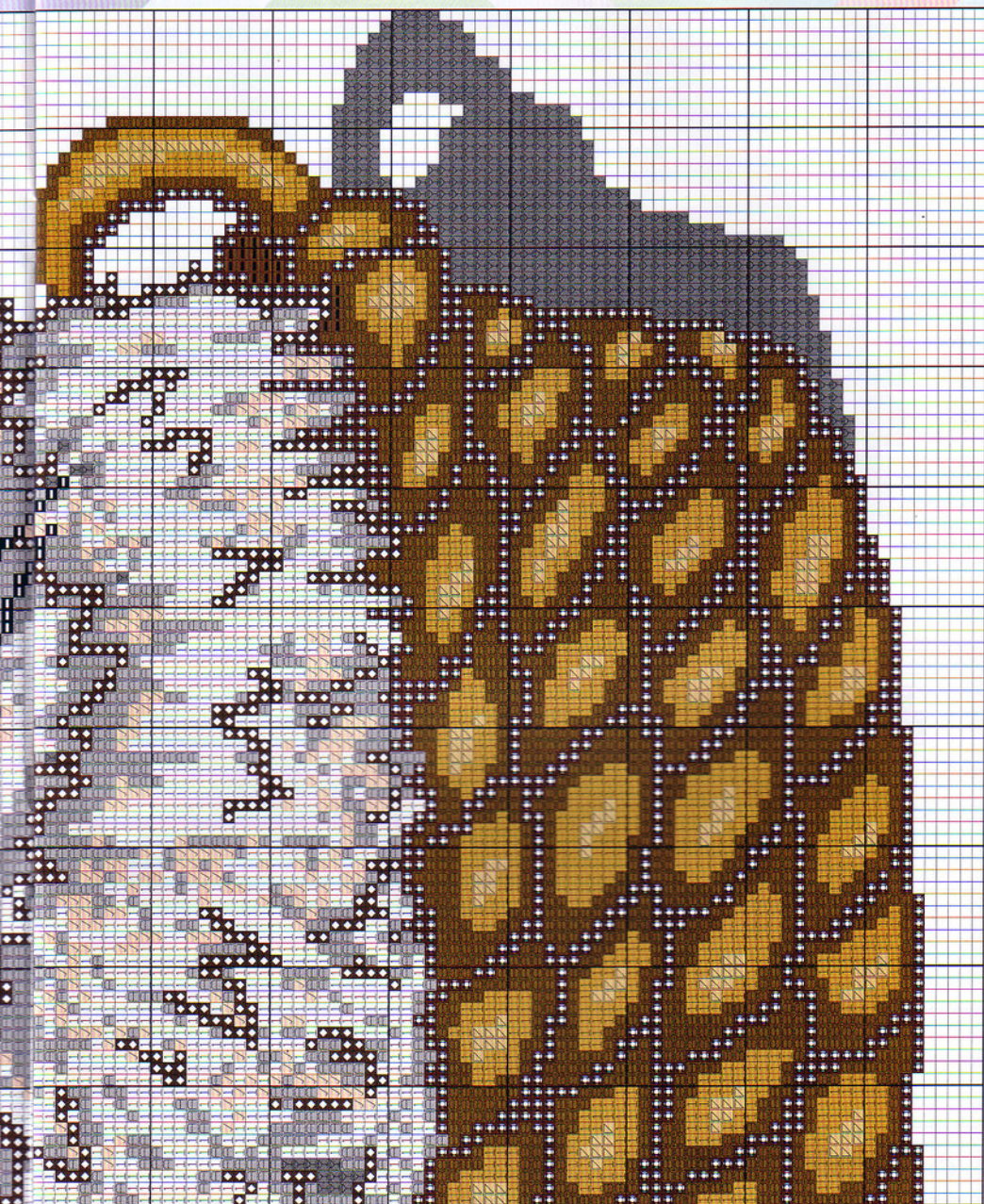


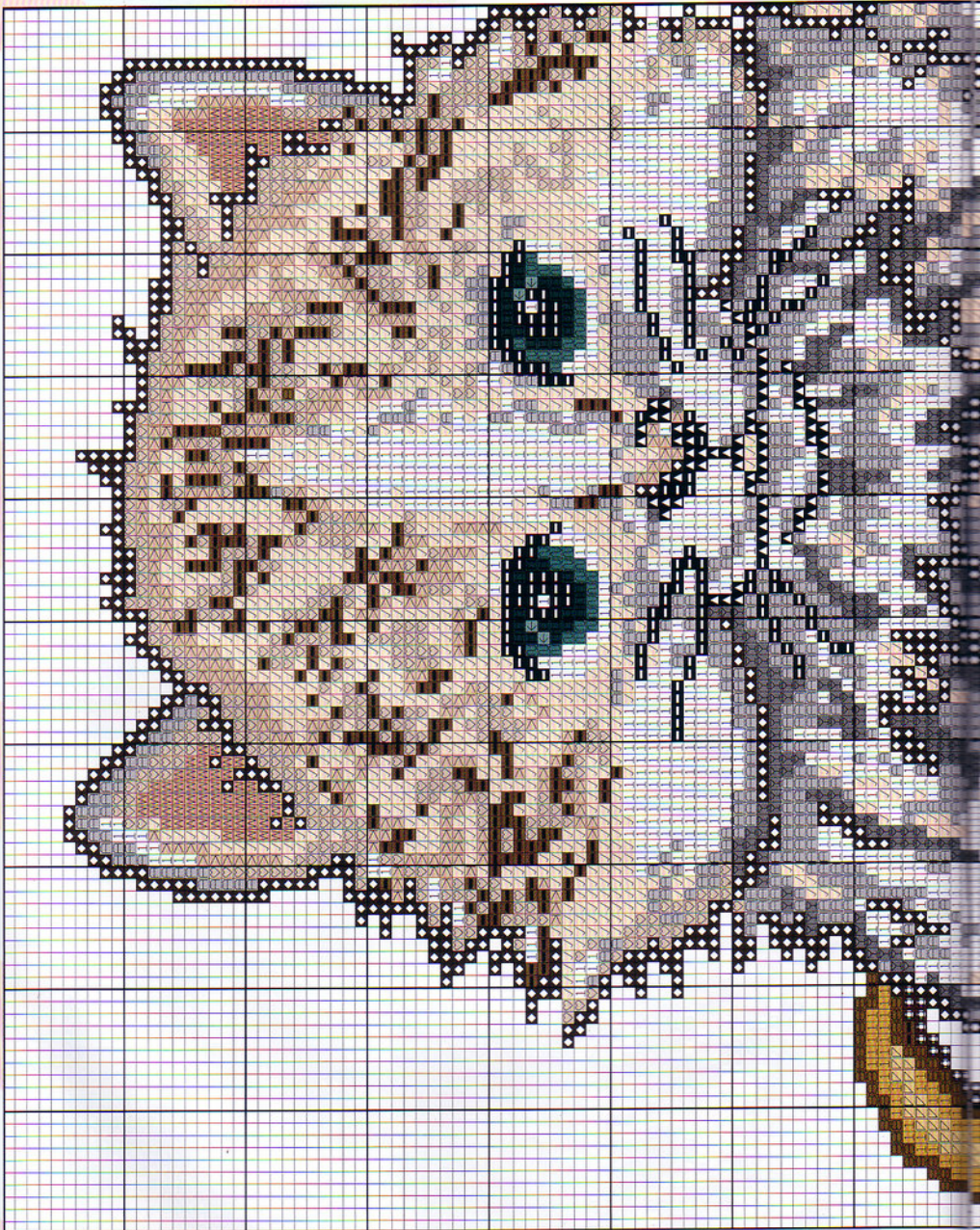
Colores: DMC y Madeira

 Blanco <i>D</i>	 318 <i>D</i>	 310 <i>D</i>	 415 <i>D</i>	 676 <i>D</i>	 729 <i>D</i>	 758 <i>D</i>	 839 <i>D</i>	 840 <i>D</i>	 841 <i>D</i>
 2401 <i>M</i>	 1802 <i>M</i>	 2400 <i>M</i>	 1803 <i>M</i>	 2208 <i>M</i>	 2209 <i>M</i>	 403 <i>M</i>	 1912 <i>M</i>	 1911 <i>M</i>	 1910 <i>M</i>



D M 842 D 2309 M 975 D 2214 M 991 D 1204 M 993 D 1202 M 3774 D 2308 M 3799 D 1713 M 3814 D 1203 M 3829 D 2211 M *Pespunte:* — 310 D Negro 2400 M





Colores: DMC y Madeira

 Blanco D	 318 D	 310 D	 415 D	 676 D	 729 D	 758 D	 839 D	 840 D	 841 D
 2401 M	 1802 M	 2400 M	 1803 M	 2208 M	 2209 M	 403 M	 1912 M	 1911 M	 1910 M



D 842 D 975 D 991 D 993 D 3774 D 3799 D 3814 D 3829 D Pespunte: — 310 D Negro
 M 2309 M 2214 M 1204 M 1202 M 2308 M 1713 M 1203 M 2211 M 2400 M

Sueña con



en Hadas

El amor entre seres fantásticos, como los que te mostramos para que los bordes, es algo que se escapa a nuestro entendimiento. Pero es hermoso, ¿verdad?

Materiales:

Para este fantástico cuadro se ha empleado 44 cm. de ancho x 54 cm. de largo de tela lugana. Utiliza tres hebras para el punto de cruz cuando vaya bordado en colores oscuros y dos cuando sean claros. Borda con hilo mouliné DMC toda la labor y ganará en vistosidad y colorido.



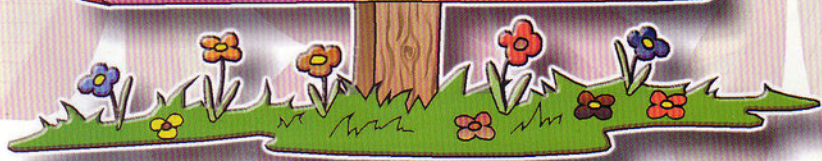
Esquema en el desplegable

Elfos tr

Entre amedrentado y curioso se encuentra el elfo de este mes. Pompitas de jabón que caen del cielo es algo que sorprende a cualquiera. Un cuadro resultón que combinará en todo ambiente.

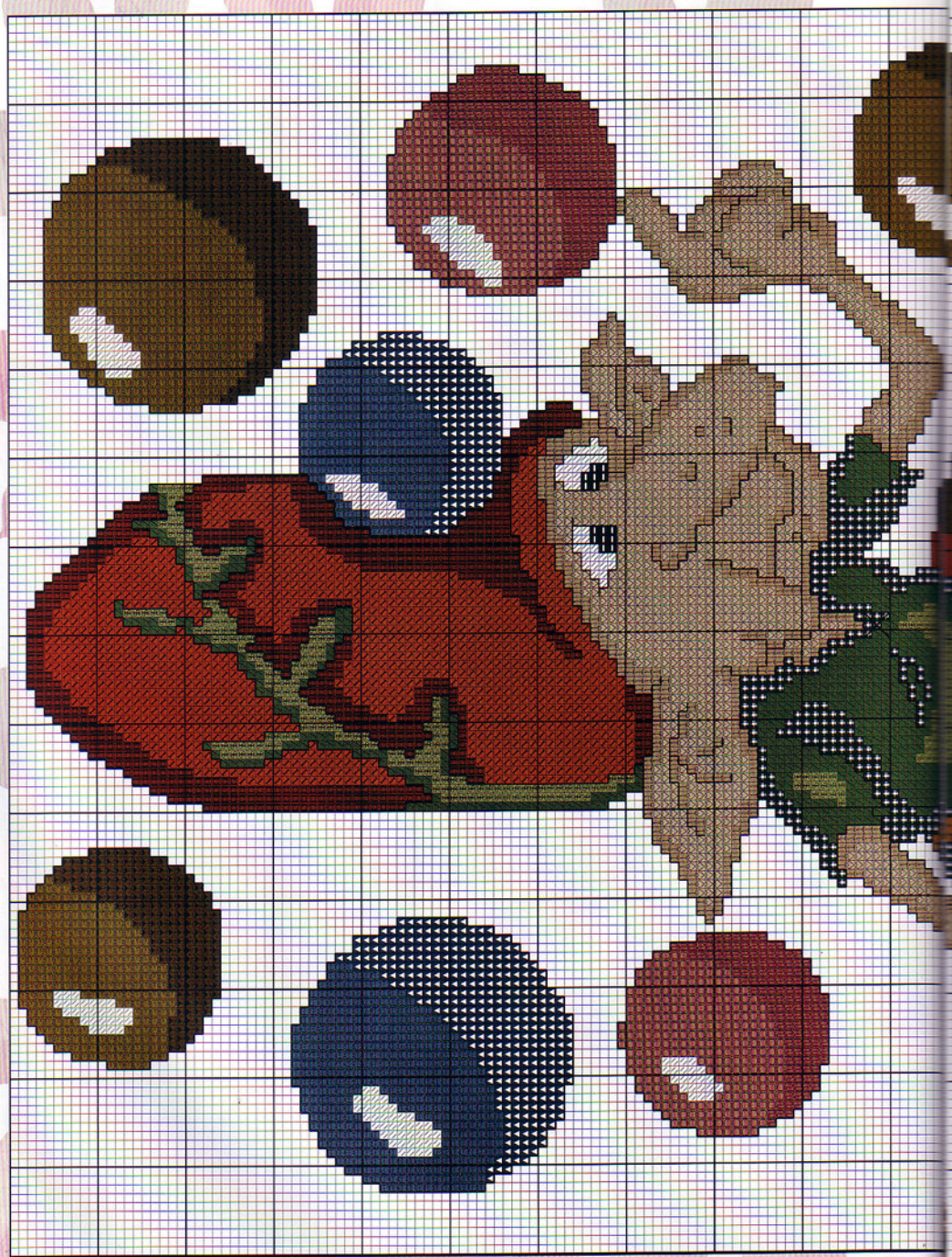
Materiales:

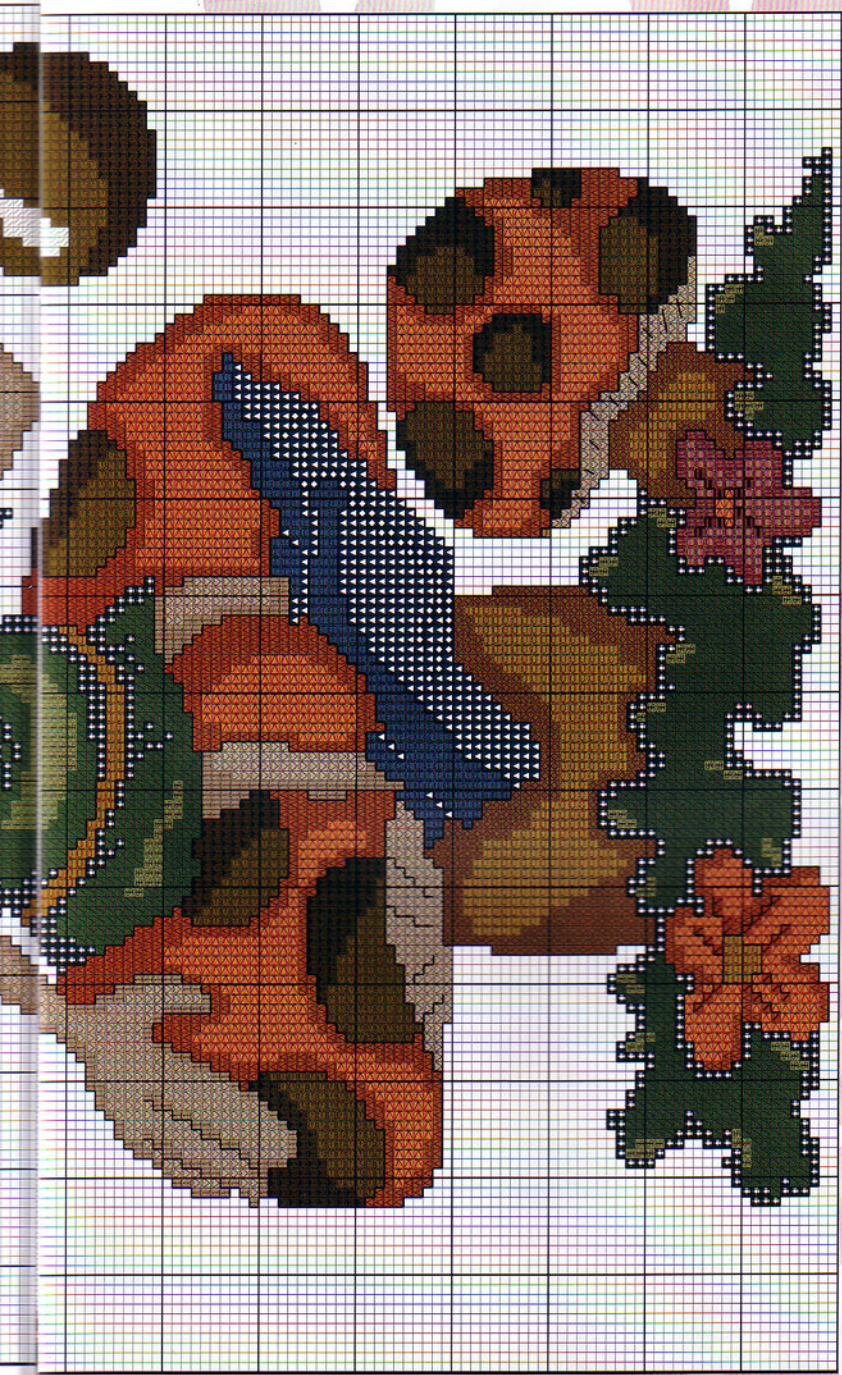
Para obtener este original Elfo hemos utilizado 32 x 38 cm. aproximadamente de tela Aida blanca n°14. Los detalles de punto lineal bórdalos según indica el esquema. Borda con hilo mouliné DMC en los colores que se indican junto al gráfico, recuerda que los colores oscuros llevan triple hebra y que los colores más claros sólo llevan dos.



traviesos







Coiores DMC, Madeira e Ispe:

- | | | | | | | | | | | | |
|--------|--------|--------|--------|--------|--------|--------|--------|--------|--------|--------|--------|
| Blanco | 167 D | 310 D | 355 D | 356 D | 612 D | 613 D | 930 D | 3011 D | 3012 D | 3045 D | 3362 D |
| | 2401 M | 2400 M | 2501 M | 402 M | 2108 M | 2109 M | 1711 M | 1607 M | 1606 M | 2104 M | 1514 M |
| | 335 I | 336 I | 330 I | 344 I | 835 I | 371 I | 484 I | 830 I | 508 I | 454 I | 338 I |
| | | | | | | | | | | | |
| | 3363 D | 3750 D | 3777 D | 3778 D | 3834 D | 3835 D | 3836 D | 310 D | 2400 M | Negro | |
| | 1601 M | 1712 M | 2502 M | 406 M | 805 M | 712 M | 711 M | 2400 M | | | |
| | 823 I | 503 I | 329 I | 495 I | 312 I | 379 I | 536 I | | | | |
| | | | | | | | | | | | |

Respunte: —

Geometri

Delicadas cenefas que con elementos sencillos y dispares a la vez, consiguen elegancia en la ropa de baño y satisfacción a la hora de bordarlas.

Materiales:

Este diseño se ha bordado sobre un juego de toallas de algodón azul con entredós especial para bordar que encontrarás en tiendas especializadas. Borda los colores oscuros con tres hebras y con dos los más claros. Si quieres resaltar aún más los bordados respuntea la labor.

**Adornos
cedidos por
Floristería
García Morato**

...a y flores



Colores:
DMC y
Madeira


 823 *D*
 1007 *M*

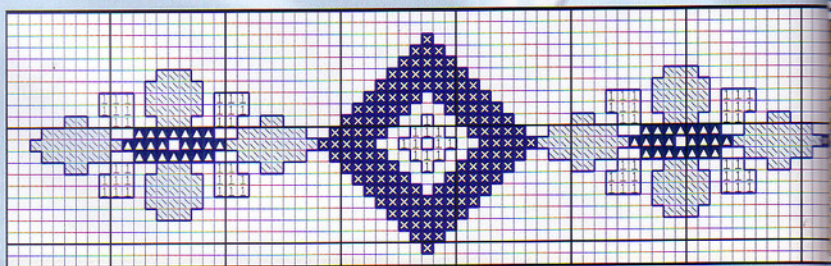
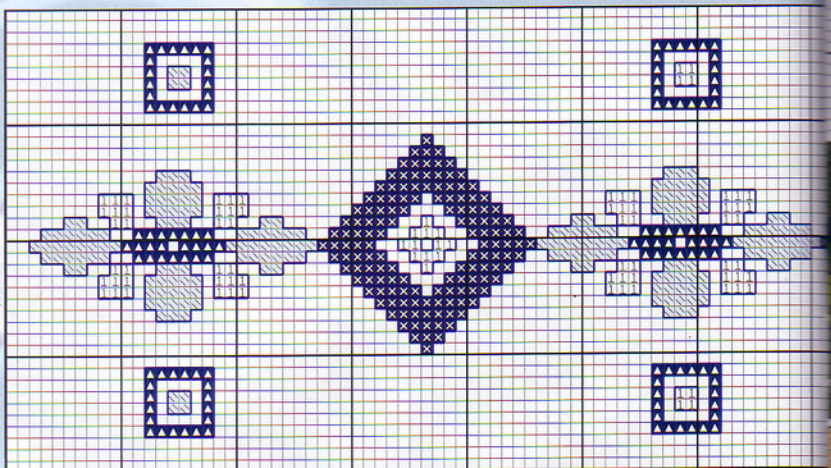
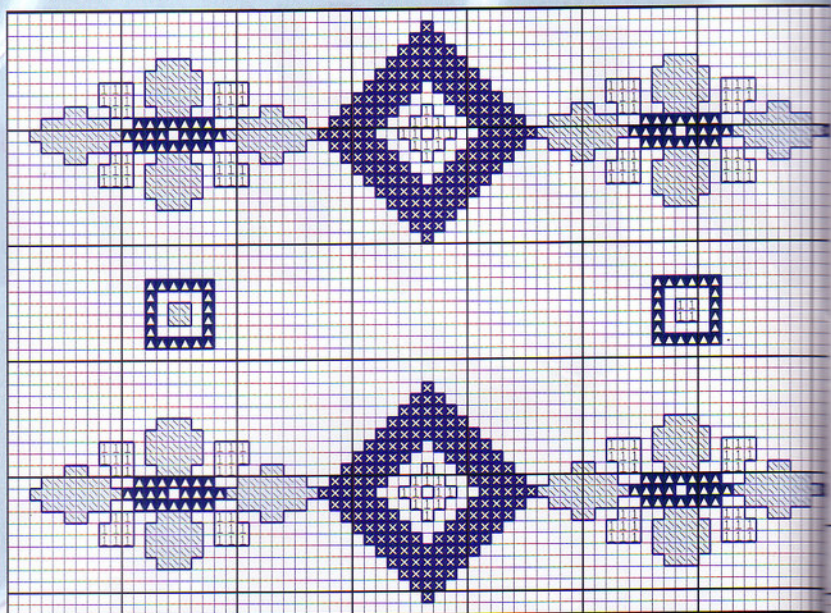
 775 *D*
 908 *M*

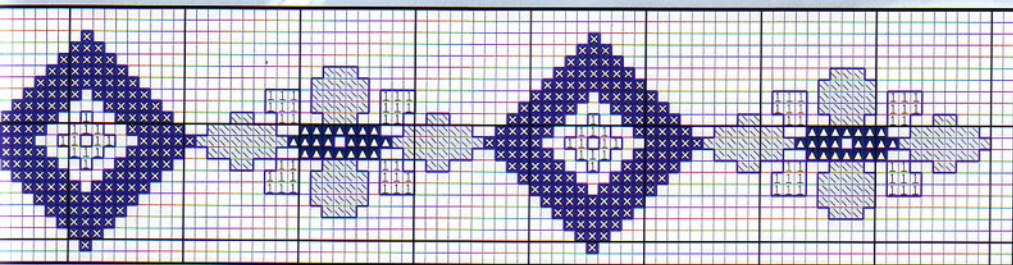
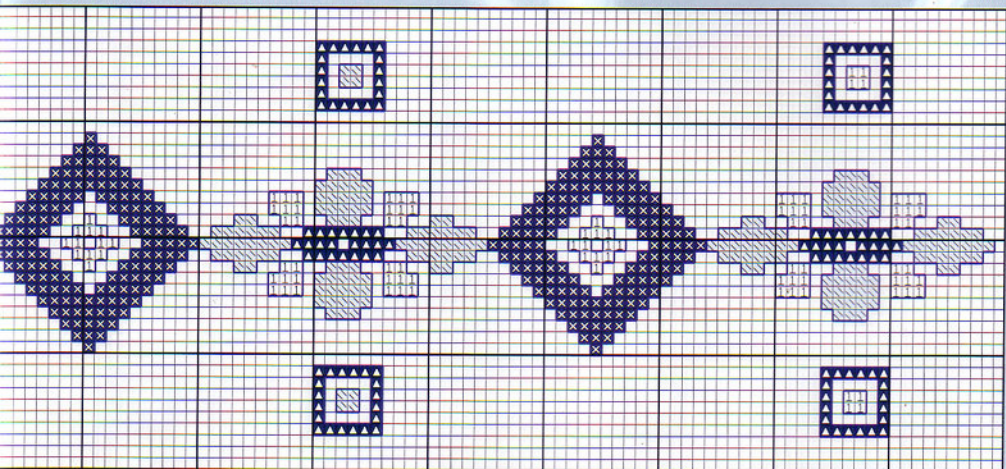
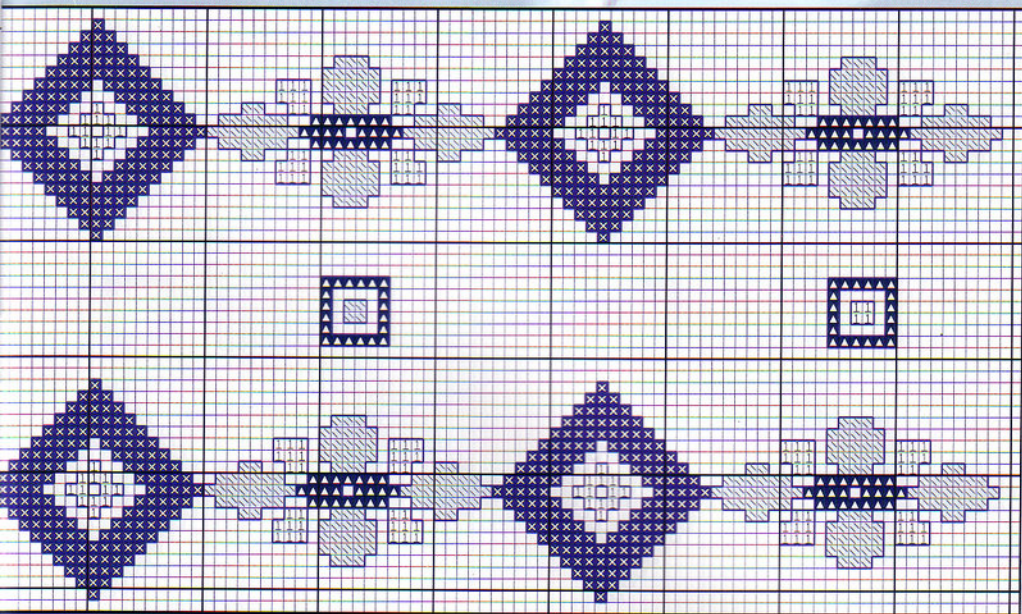
 803 *D*
 1005 *M*

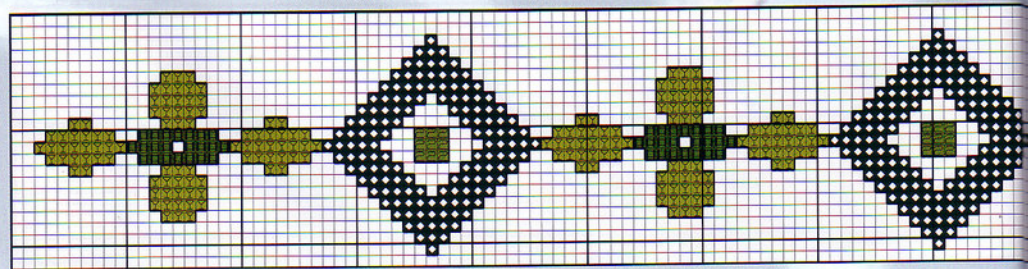
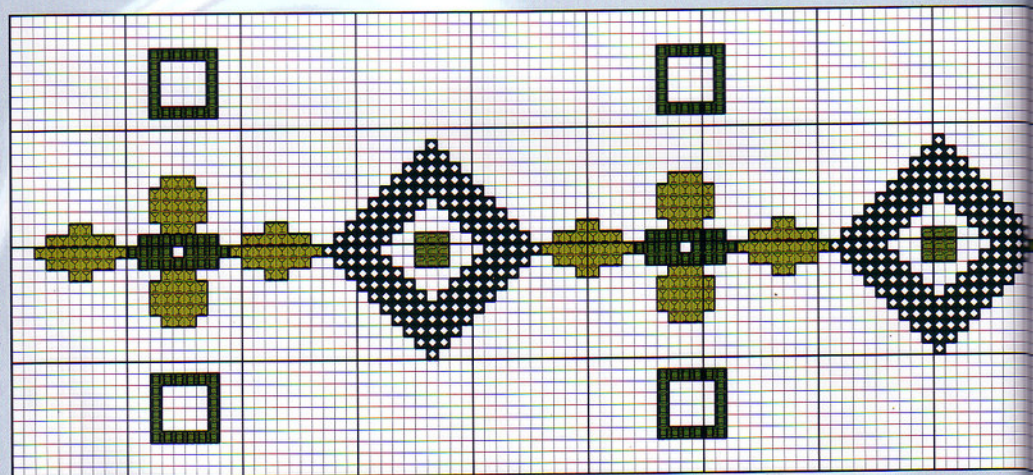
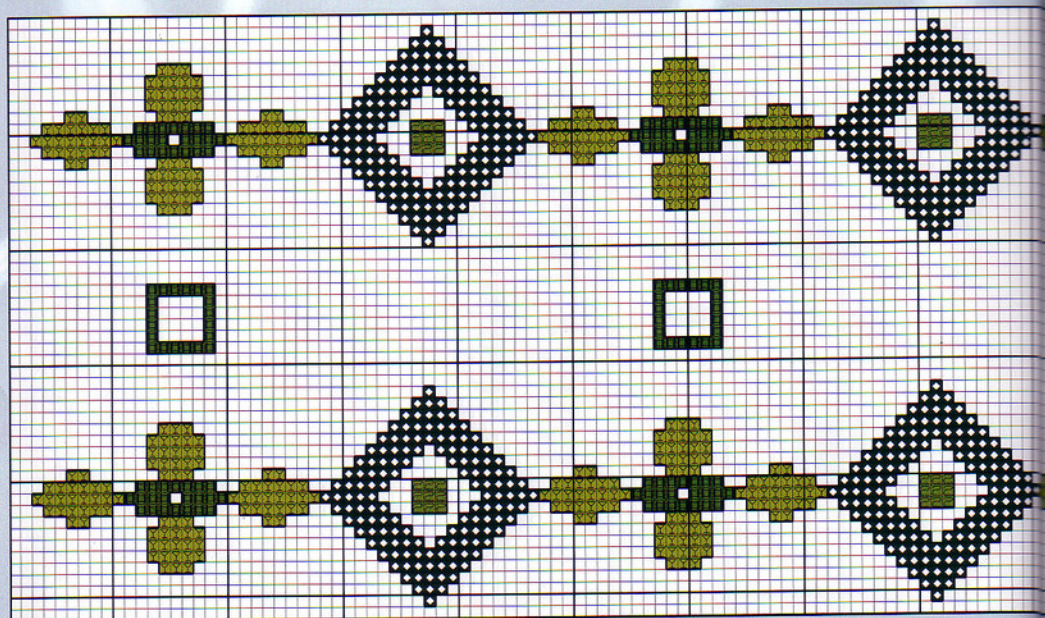
 *Blanco D*
 2401 *M*

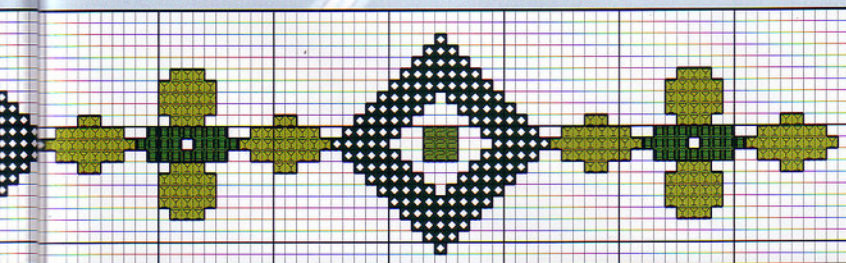
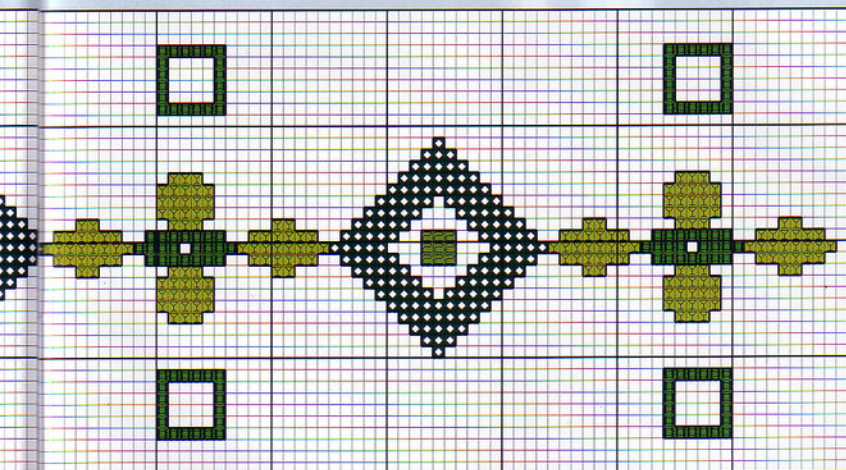
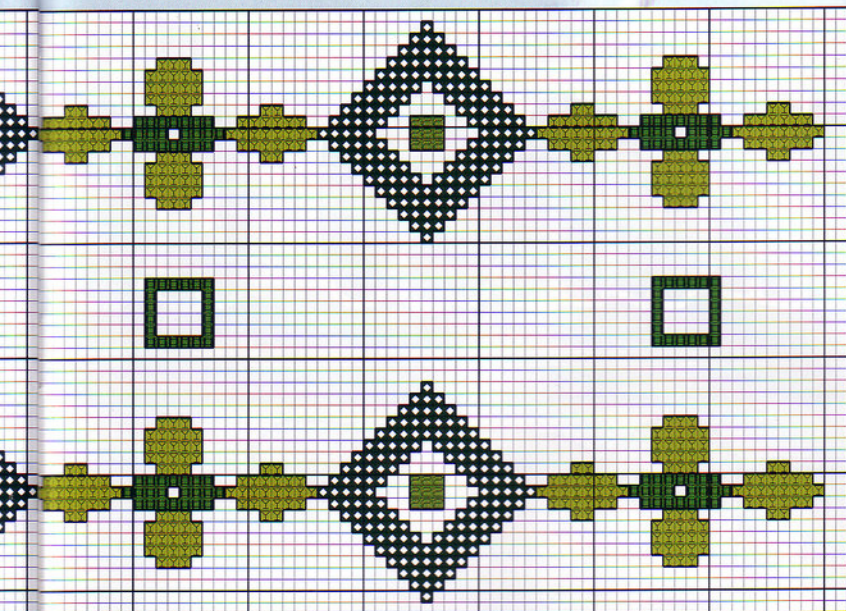
Pespunte:

 823 *D*
 1008 *M*









Colores:
DMC y
Madeira


 904 *D*
 1413 *M*

 905 *D*
 1412 *M*

 906 *D*
 1411 *M*

 907 *D*
 1410 *M*

Pespunte:

 310 *D*

 2400 *M*

Negro

Otra
 combinación
 de
 "Geometría
 y flores"

El mundo de



Los animales

Con esa expresión pronto llegará a ser como papá. ¡Tan pequeñin y ya con ese porte! Realiza esta labor en un cuadro y plasma con tus manos y una aguja la fuerza de estos pequeños, pero prometedores ojos.

Materiales:

Aida blanca n° 14 en unas dimensiones de 40 cm. de ancho x 40 cm. de alto aproximadamente. Bordar con hilo mouliné DMC siguiendo el gráfico correspondiente y en los colores que aparecen junto al esquema. Utilizar tres hebras para los colores más oscuros y dos hebras para los más claros.

Iniciales O

¡Qué sorpresa! La familia topo nos hace una exhibición de acrobacia. El primer sorprendido, nuestro osito del mes. Bórdalo acompañado de sus amiguitos.

Materiales:

Para la confección de esta inicial tan divertidamente adornada hemos utilizado 40 cm. de ancho x 40 cm. de largo aproximadamente de tela Aida blanca n°14. Siguiendo los colores del gráfico obtendrás esta magnífica labor. Recuerda que utilizando hilo mouliné DMC tu labor ganará en calidad y respunteándola conseguirás más relieve.

Esquema en el desplegable

Osito a osito



Iniciales

Iniciales acompañadas de simpáticos payasetes que irán mes tras mes.

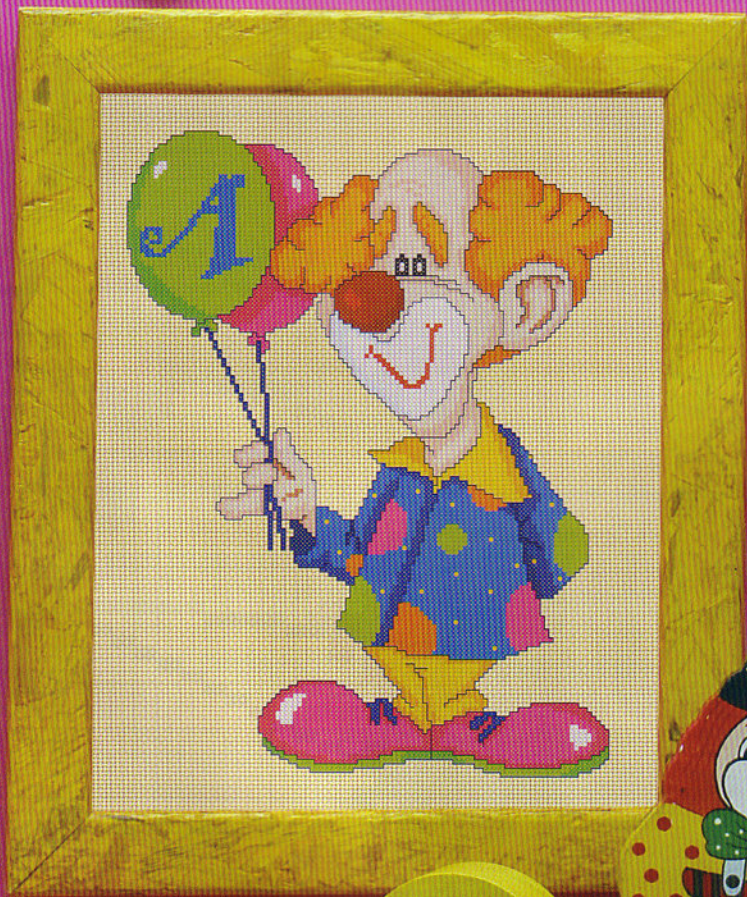
Su colorido diseño servirá tanto para enmarcar en un cuadro como para personalizar cualquier objeto.

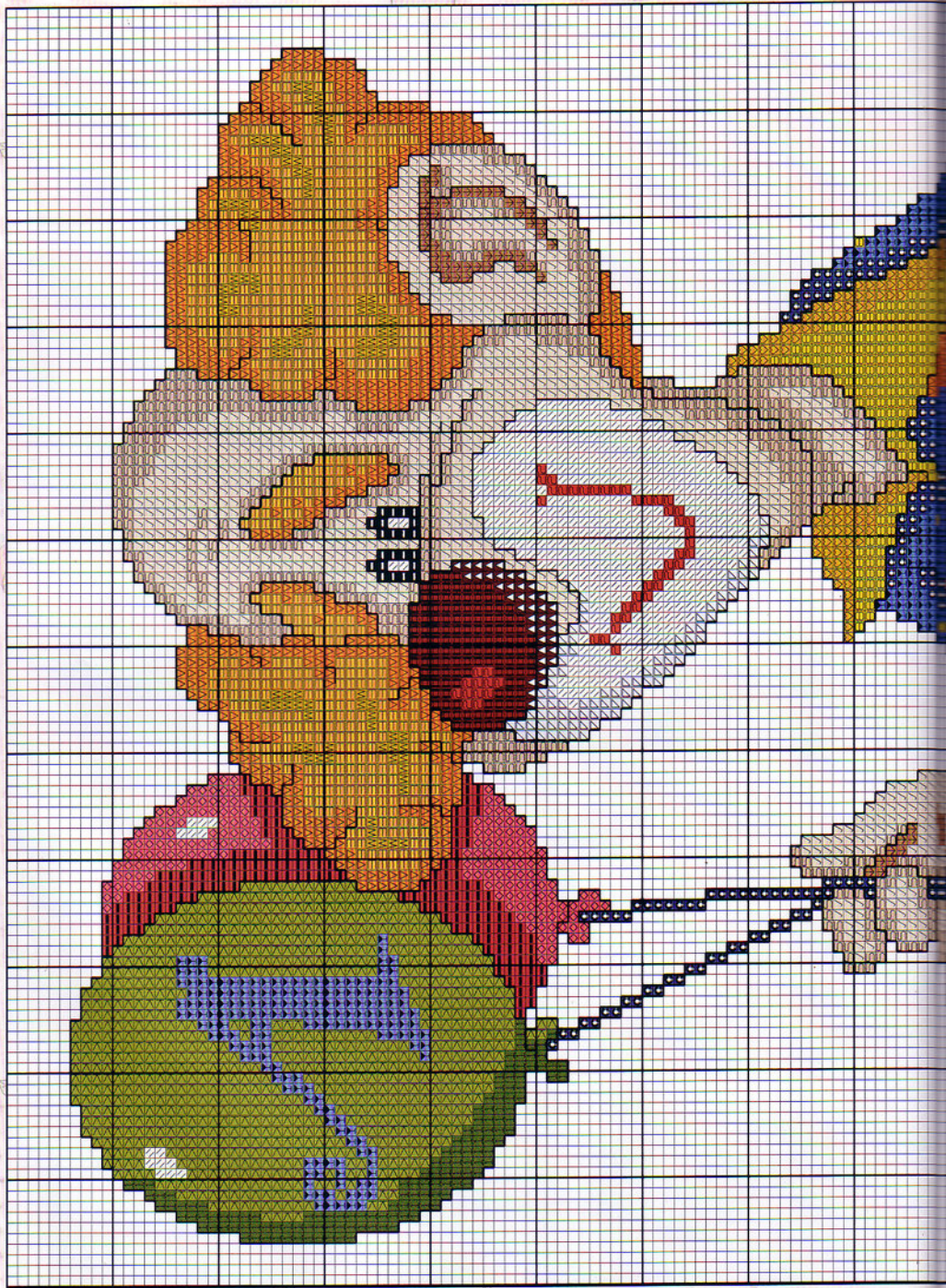


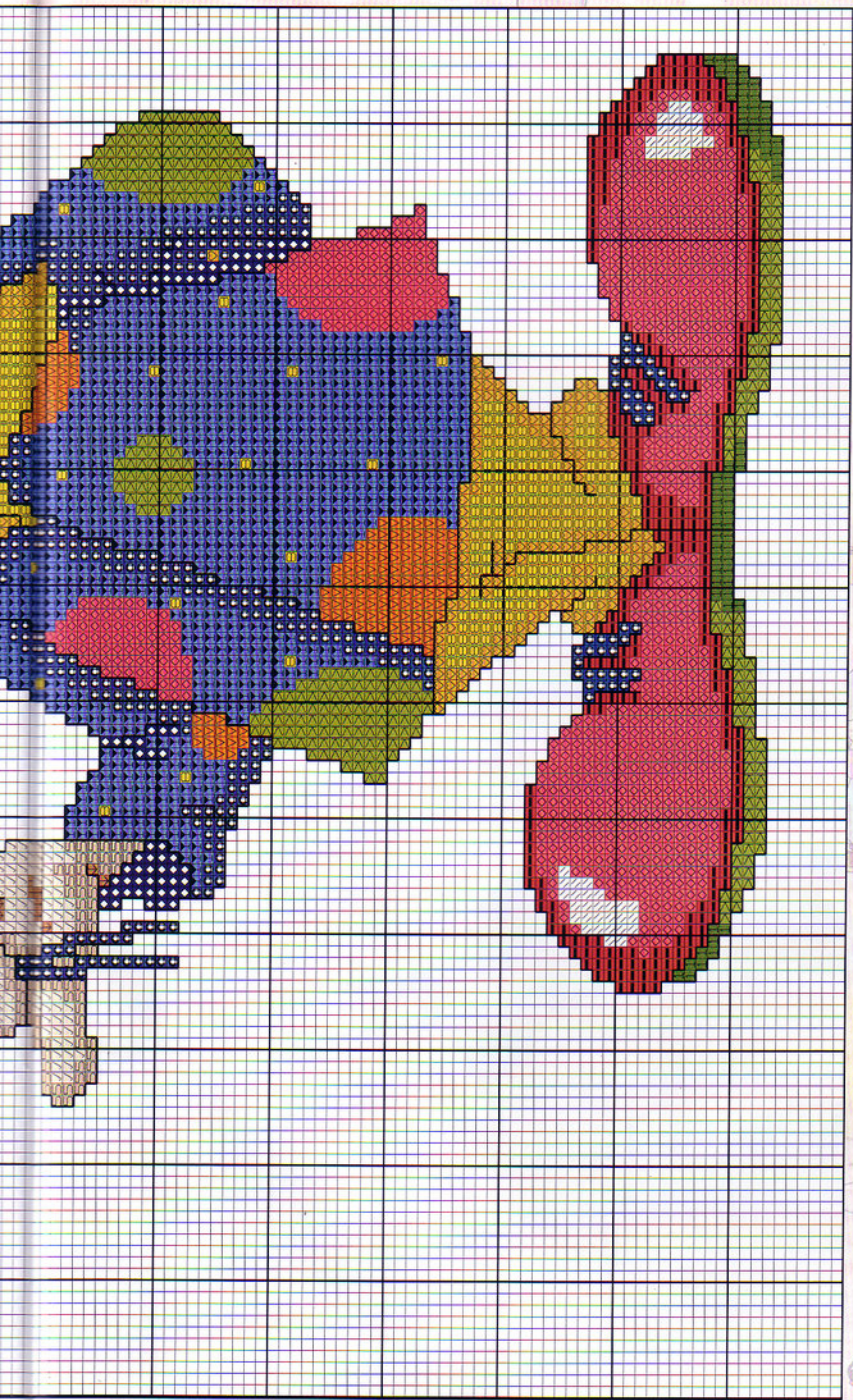
Materiales:

La tela elegida para esta labor ha sido Aida amarillo nº 14. Con unas dimensiones de 30 cm. de ancho x 30 cm. de largo. Borda los colores más oscuros con una triple hebra y los claros con dos, en hilo mouliné DMC. El pespunte con punto lineal que te sugerimos en el esquema realizará la labor.

de Circo



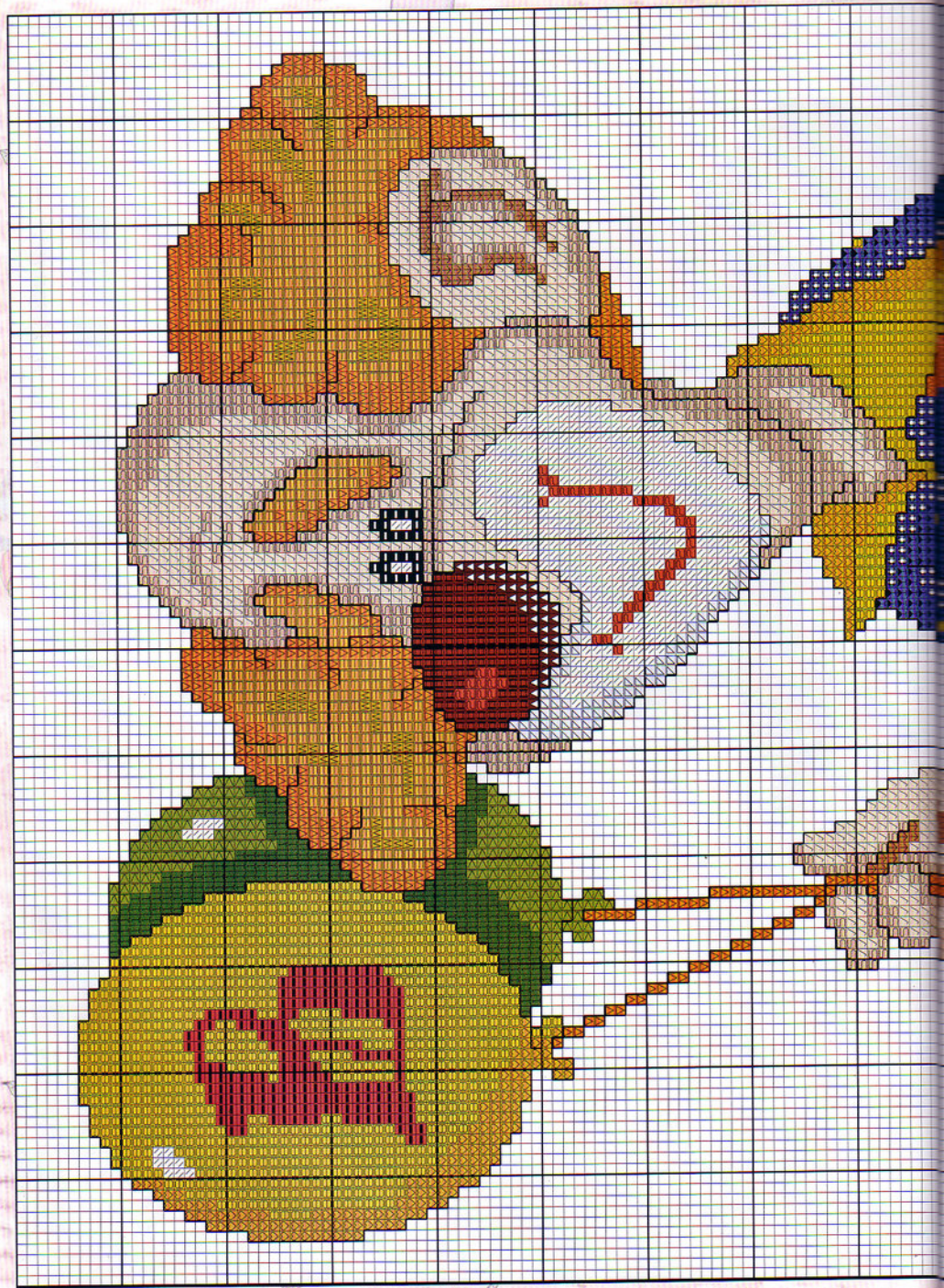


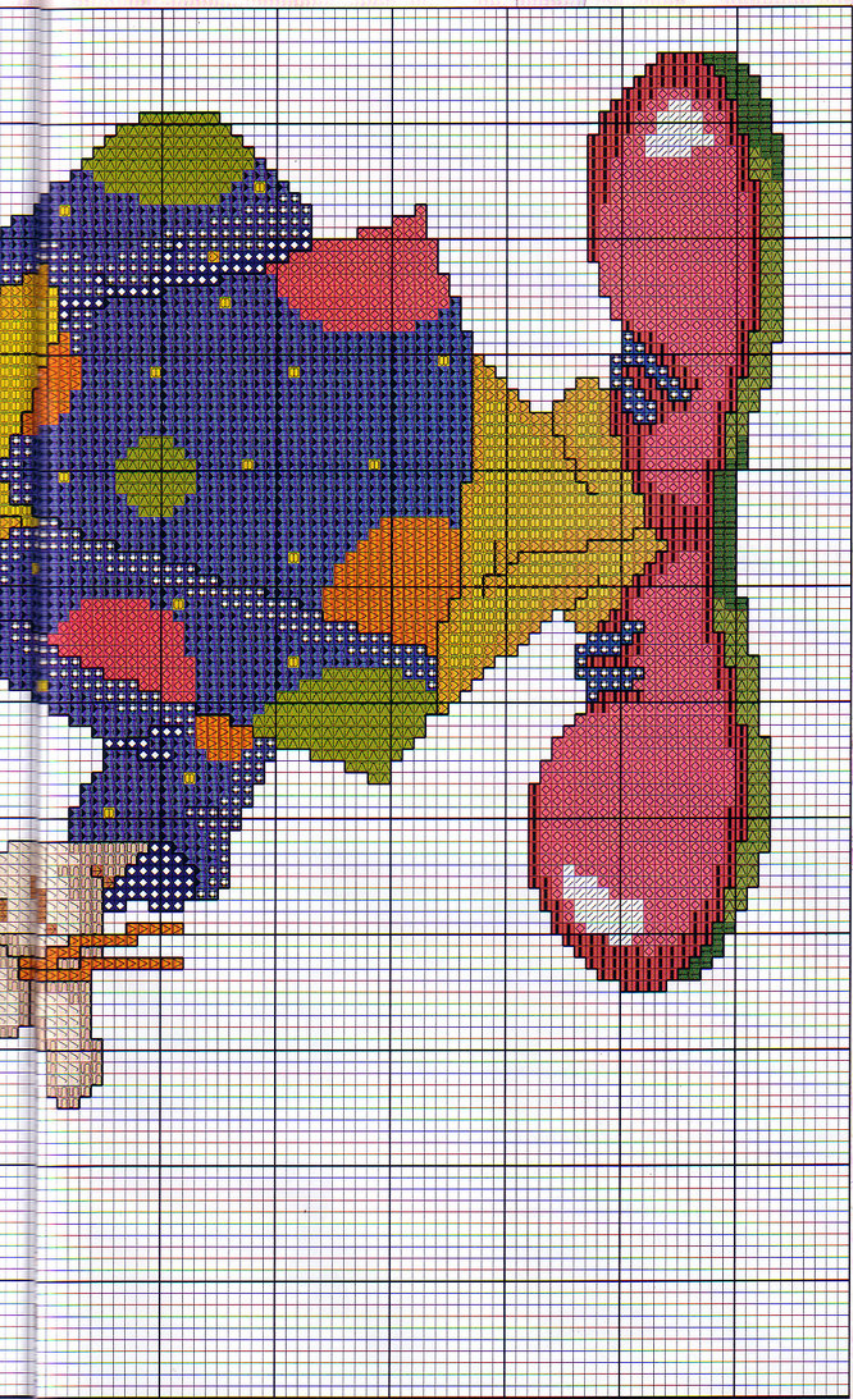


Coiores DMC, Madeira e Ispe:

	Blanco D 2401 M		321 D 210 M		444 D 105 M		321 D 210 M		601 D 507 M		602 D 506 M		666 D 212 M		726 D 914 M		797 D 912 M		798 D 911 M		906 D 1412 M		907 D 1410 M
	945 D 2309 M		951 D 2308 M		972 D 107 M		3064 D 2312 M		3756 D 2504 M		3801 D 213 M		3853 D 204 M		3854 D 201 M		3855 D 113 M		310 D 2400 M		906 D 1412 M		907 D 1410 M

Pespunte: — 2400 M Negro





Coiores DMC, Madeira e Ispe:

	Blanca	D	310	D	2400	M		310	D	2400	M		310	D	2400	M	Pespunte:	—	2400	M	Negro				
	945	D	2309	M		951	D	2308	M		972	D	107	M		321	D	210	M		321	D	210	M	
		321	D	210	M		321	D	210	M		321	D	210	M		321	D	210	M		321	D	210	M
	444	D	105	M		444	D	105	M		444	D	105	M		444	D	105	M		444	D	105	M	
	601	D	507	M		601	D	507	M		601	D	507	M		601	D	507	M		601	D	507	M	
	602	D	506	M		602	D	506	M		602	D	506	M		602	D	506	M		602	D	506	M	
	666	D	212	M		666	D	212	M		666	D	212	M		666	D	212	M		666	D	212	M	
	726	D	914	M		726	D	914	M		726	D	914	M		726	D	914	M		726	D	914	M	
	797	D	912	M		797	D	912	M		797	D	912	M		797	D	912	M		797	D	912	M	
	798	D	911	M		798	D	911	M		798	D	911	M		798	D	911	M		798	D	911	M	
	906	D	1412	M		906	D	1412	M		906	D	1412	M		906	D	1412	M		906	D	1412	M	
	907	D	1410	M		907	D	1410	M		907	D	1410	M		907	D	1410	M		907	D	1410	M	

Trajes A

Soberbio traje y hermosa mujer la que lo luce. Como ves, no hay excusa para no ponerte a bordar inmediatamente. Incorpórale la inicial que más te guste y disfruta de esta colección.

Materiales:

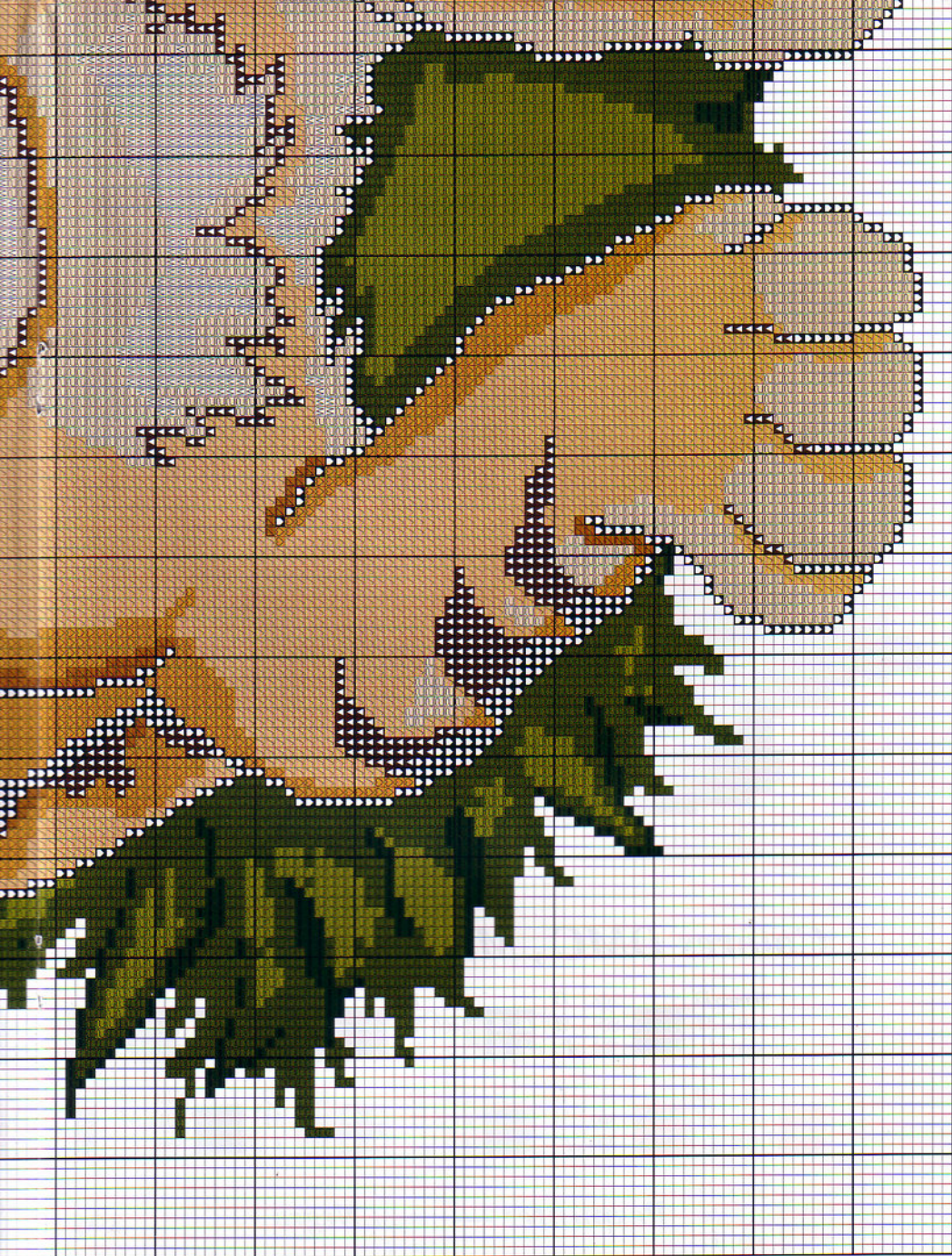
Siguiendo el gráfico que te presentamos en el desplegable elaborarás este magnífico cuadro. Utiliza hilo mouliné DMC para bordar sobre un cuadro de 33 cm. de ancho x 40 cm. de largo en tela Aida blanca. Los puntos empleados son el punto de cruz utilizado con dos hebras para los colores claros y el de tres hebras para los colores oscuros. Resalta toda tu labor realizando el pespunte que te indicamos en el gráfico.

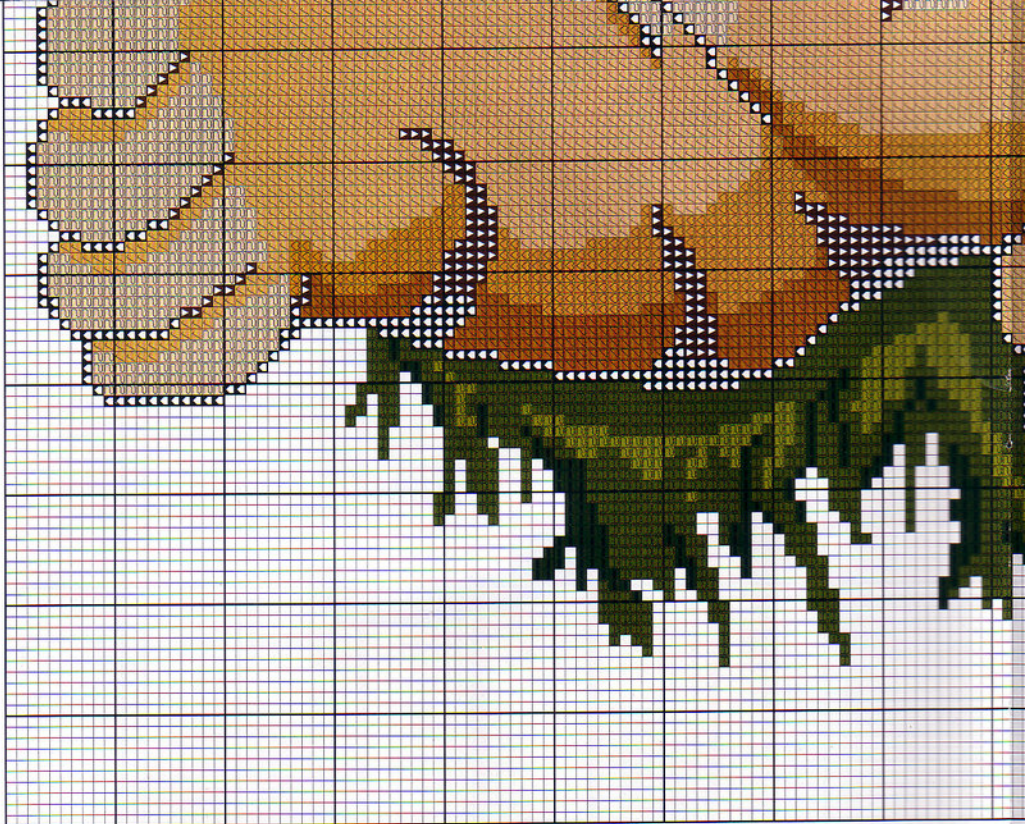
Esquema en el desplegable

de Época









435 *D*
2009 *M*



738 *D*
2013 *M*



436 *D*
2011 *M*



739 *D*
2013 *M*



437 *D*
2012 *M*



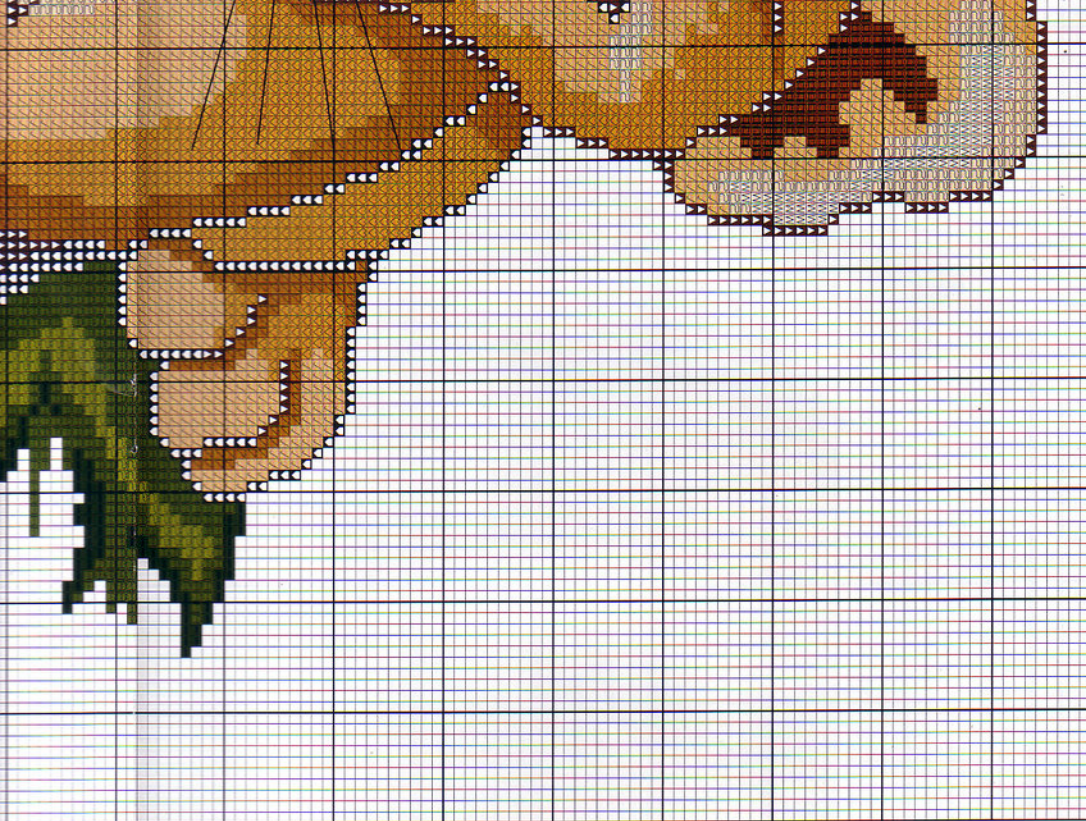
838 *D*
2003 *M*



469 *D*
1504 *M*

Respunte:
310 *D*
— 2400 *M*

Negro



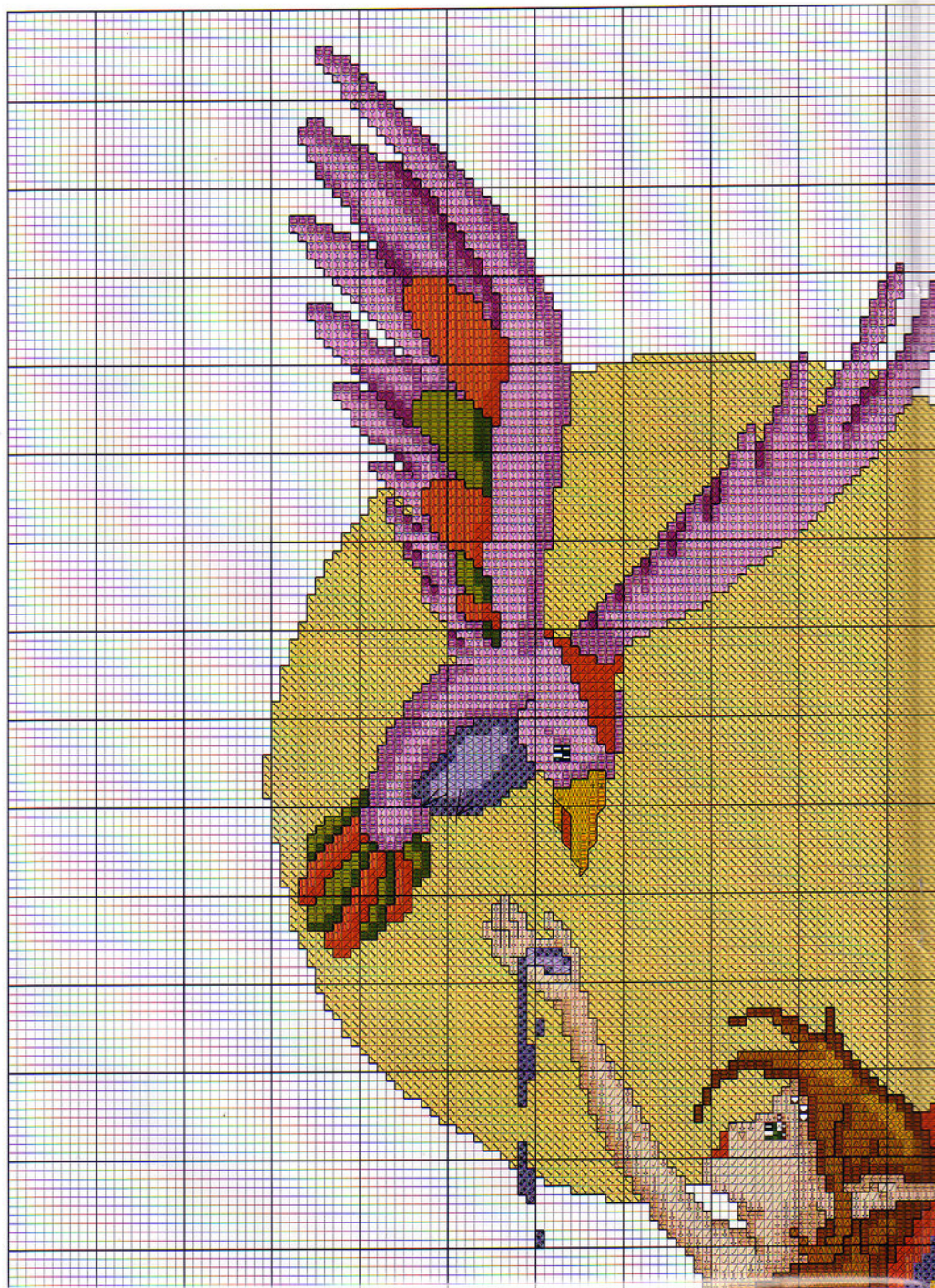
Colores: DMC y Madeira

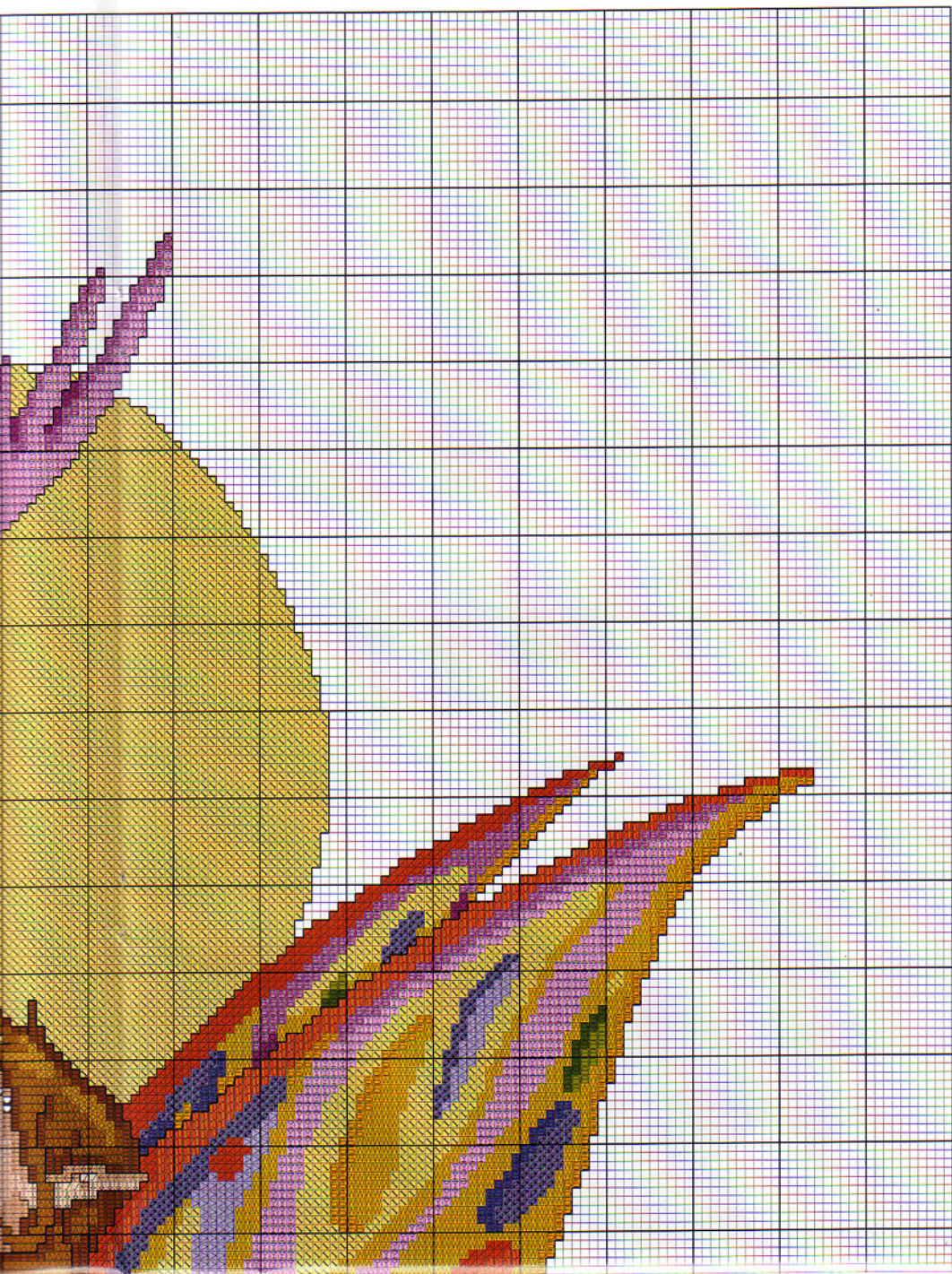
 Blanco *D* 470
2401 *M* 1502 *M*

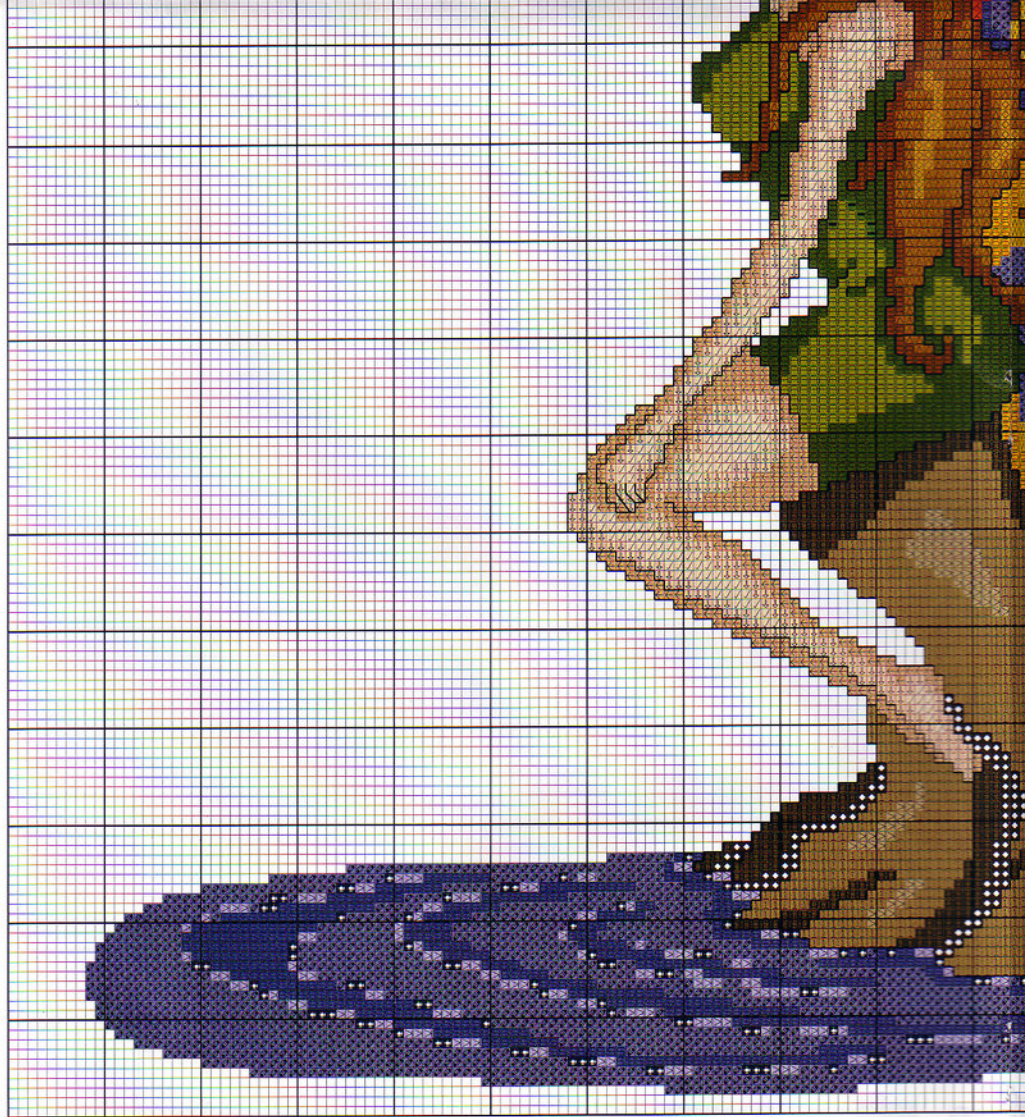
 310 *D* 471 *D*
2400 *M* 1501 *M*

 434 *D* 712 *D*
2008 *M* 2014 *M*











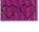
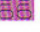






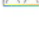
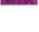
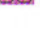
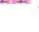






















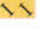


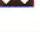
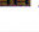


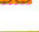
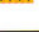
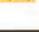
 435 *D* 738 *D*
2009 *M* 2013 *M*

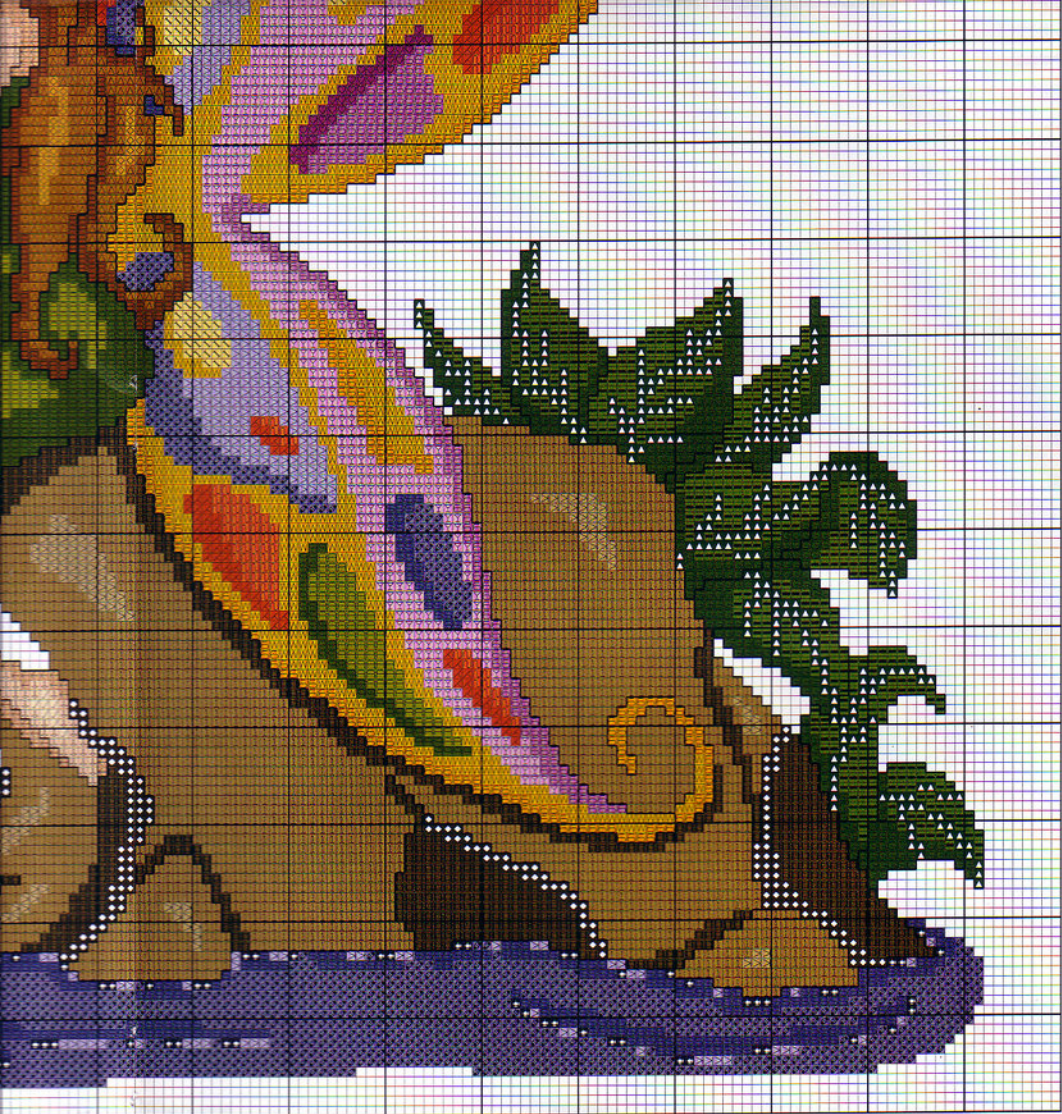






Colores DMC, Madeira e Ispe:

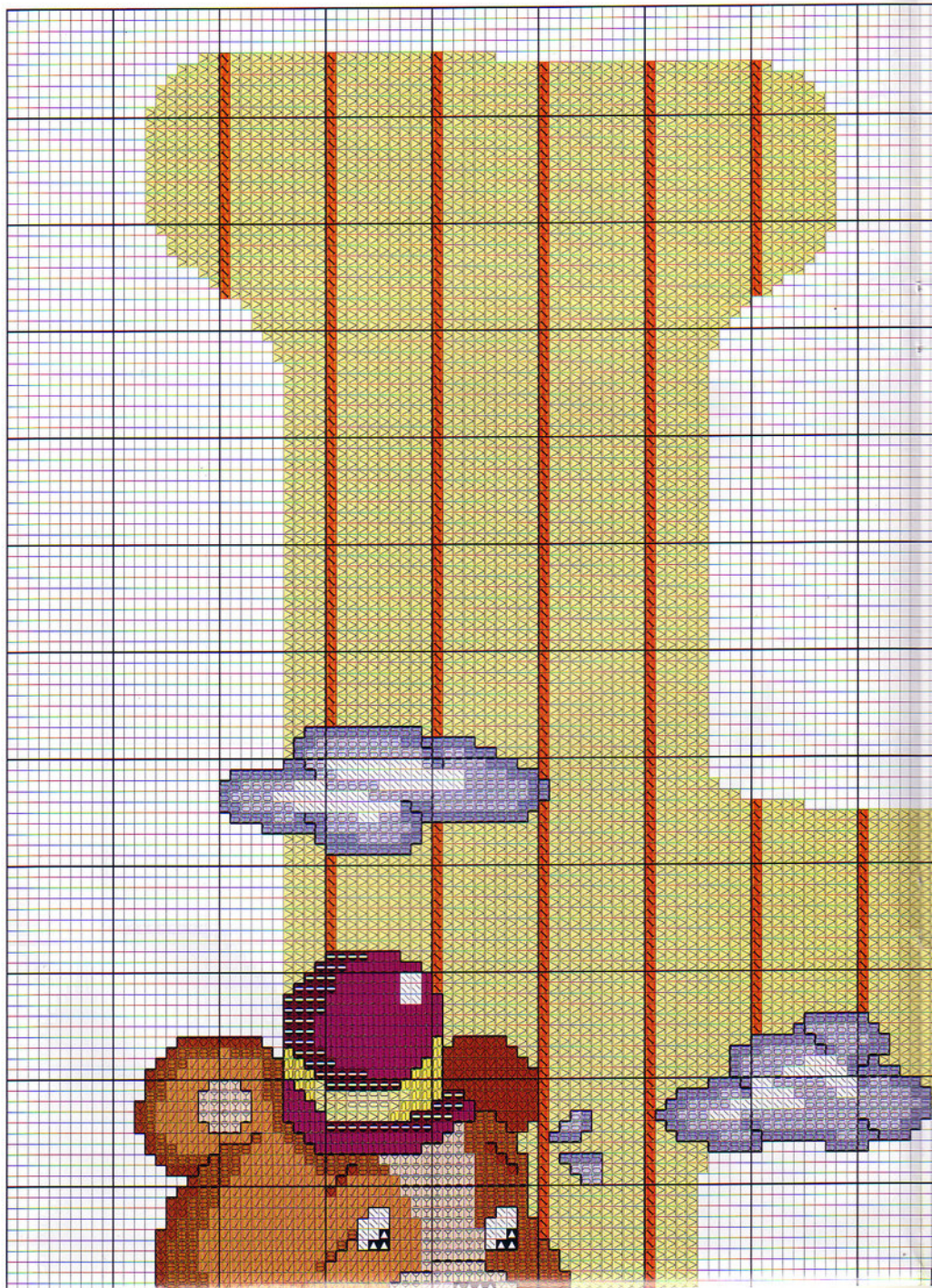
	Blanco <i>D</i>		208 <i>D</i>		209 <i>D</i>		210 <i>D</i>		310 <i>D</i>		312 <i>D</i>		319 <i>D</i>		320 <i>D</i>		322 <i>D</i>
	2402 <i>M</i>		712 <i>M</i>		711 <i>M</i>		810 <i>M</i>		2400 <i>M</i>		1005 <i>M</i>		1314 <i>M</i>		1311 <i>M</i>		911 <i>M</i>
	335 <i>I</i>		313 <i>I</i>		312 <i>I</i>		379 <i>I</i>		336 <i>I</i>		325 <i>I</i>		309 <i>I</i>		476 <i>I</i>		322 <i>I</i>
	436 <i>D</i>		437 <i>D</i>		610 <i>D</i>		611 <i>D</i>		612 <i>D</i>		613 <i>D</i>		742 <i>D</i>		743 <i>D</i>		744 <i>D</i>
	2011 <i>M</i>		2012 <i>M</i>		2106 <i>M</i>		2107 <i>M</i>		2108 <i>M</i>		2109 <i>M</i>		201 <i>M</i>		113 <i>M</i>		112 <i>M</i>
	487 <i>I</i>		845 <i>I</i>		423 <i>I</i>		440 <i>I</i>		835 <i>I</i>		371 <i>I</i>		303 <i>I</i>		302 <i>I</i>		486 <i>I</i>

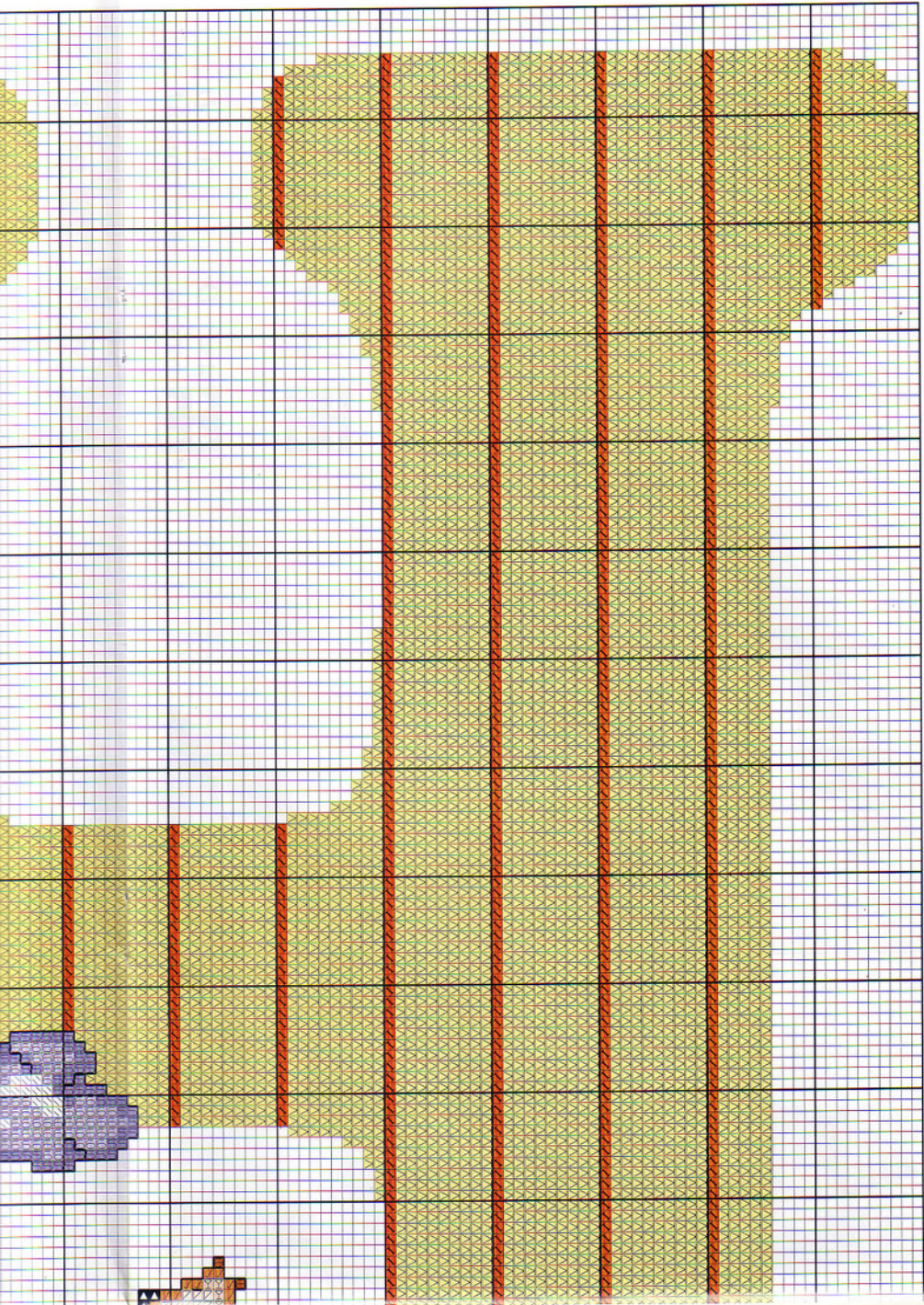


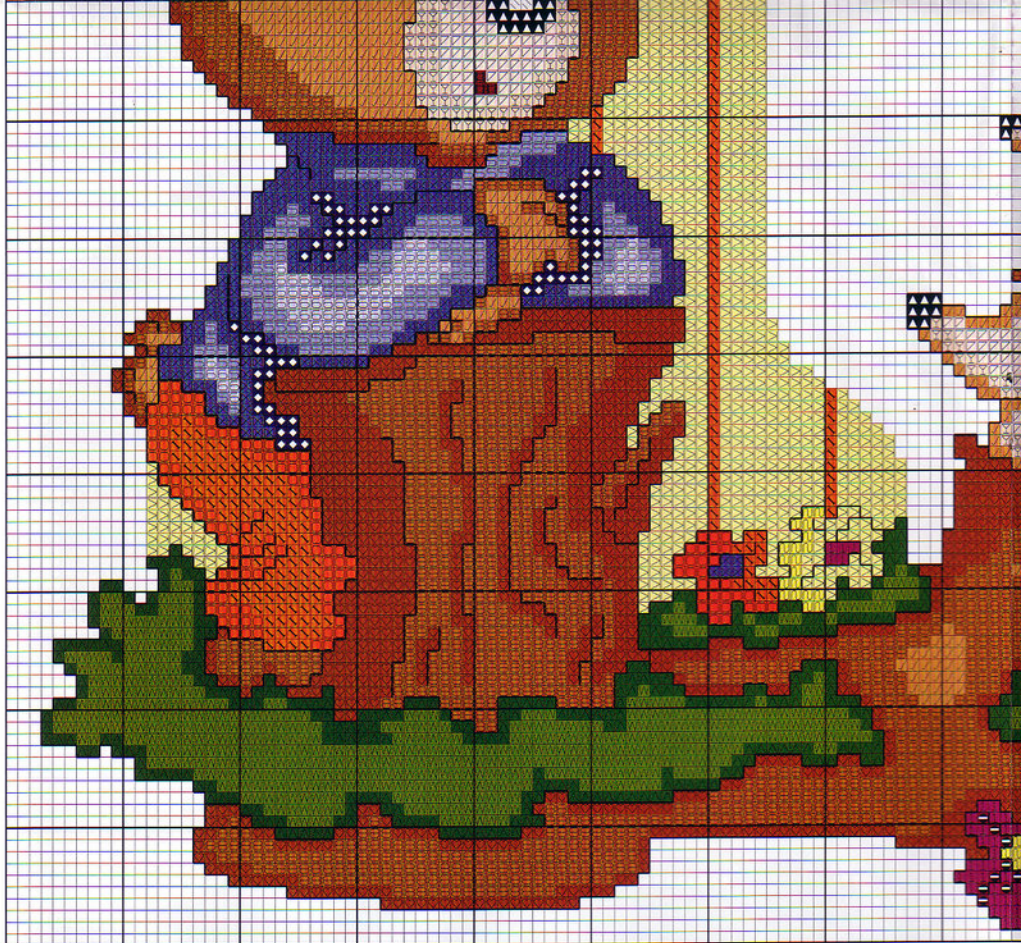
<i>D</i>		322	<i>D</i>		334	<i>D</i>		367	<i>D</i>		435	<i>D</i>		951	<i>D</i>		3328	<i>D</i>		3347	<i>D</i>		3348	<i>D</i>		3712
<i>M</i>		911	<i>M</i>		1003	<i>M</i>		1312	<i>M</i>		2010	<i>M</i>		2308	<i>M</i>		406	<i>M</i>		1408	<i>M</i>		1409	<i>M</i>		406
<i>I</i>		322	<i>I</i>		493	<i>I</i>		307	<i>I</i>		400	<i>I</i>		540	<i>I</i>		384	<i>I</i>		341	<i>I</i>		381	<i>I</i>		841

<i>D</i>		744	<i>D</i>		840	<i>D</i>		945	<i>D</i>		950	<i>D</i>		3755	<i>D</i>		3774	<i>D</i>		310			
<i>M</i>		112	<i>M</i>		1912	<i>M</i>		2309	<i>M</i>		2309	<i>M</i>		909	<i>M</i>		2308	<i>M</i>		2400	<i>Negro</i>		
<i>I</i>		486	<i>I</i>		352	<i>I</i>		540	<i>I</i>		541	<i>I</i>		483	<i>I</i>		839	<i>I</i>		336			


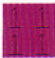



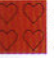







Pespunte: —

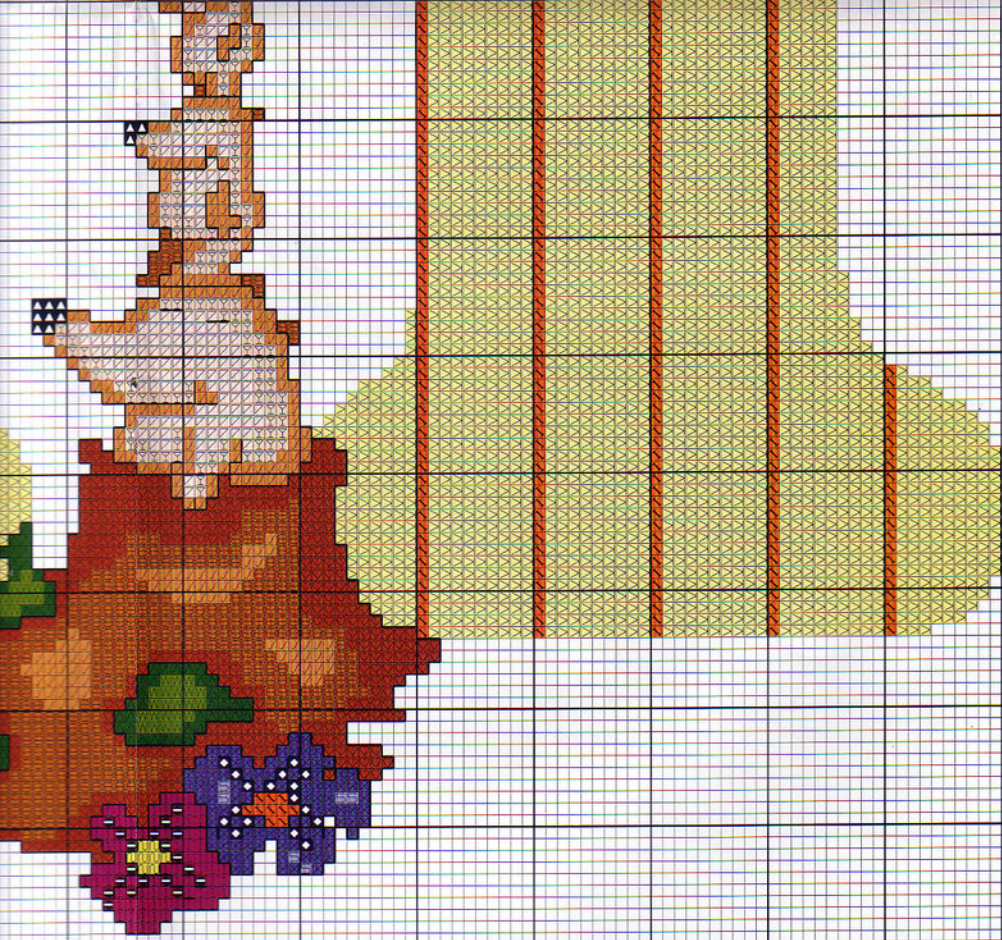




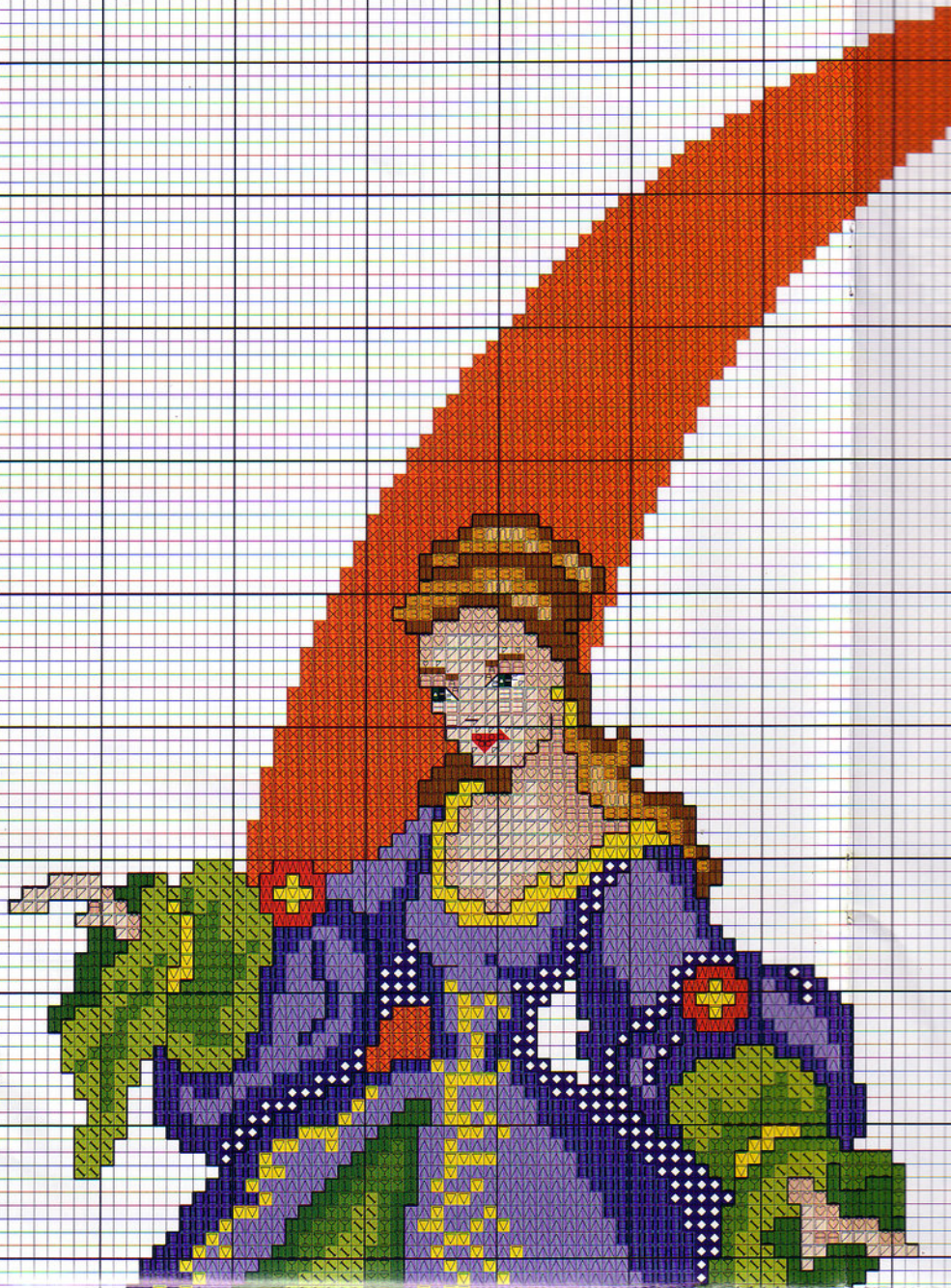


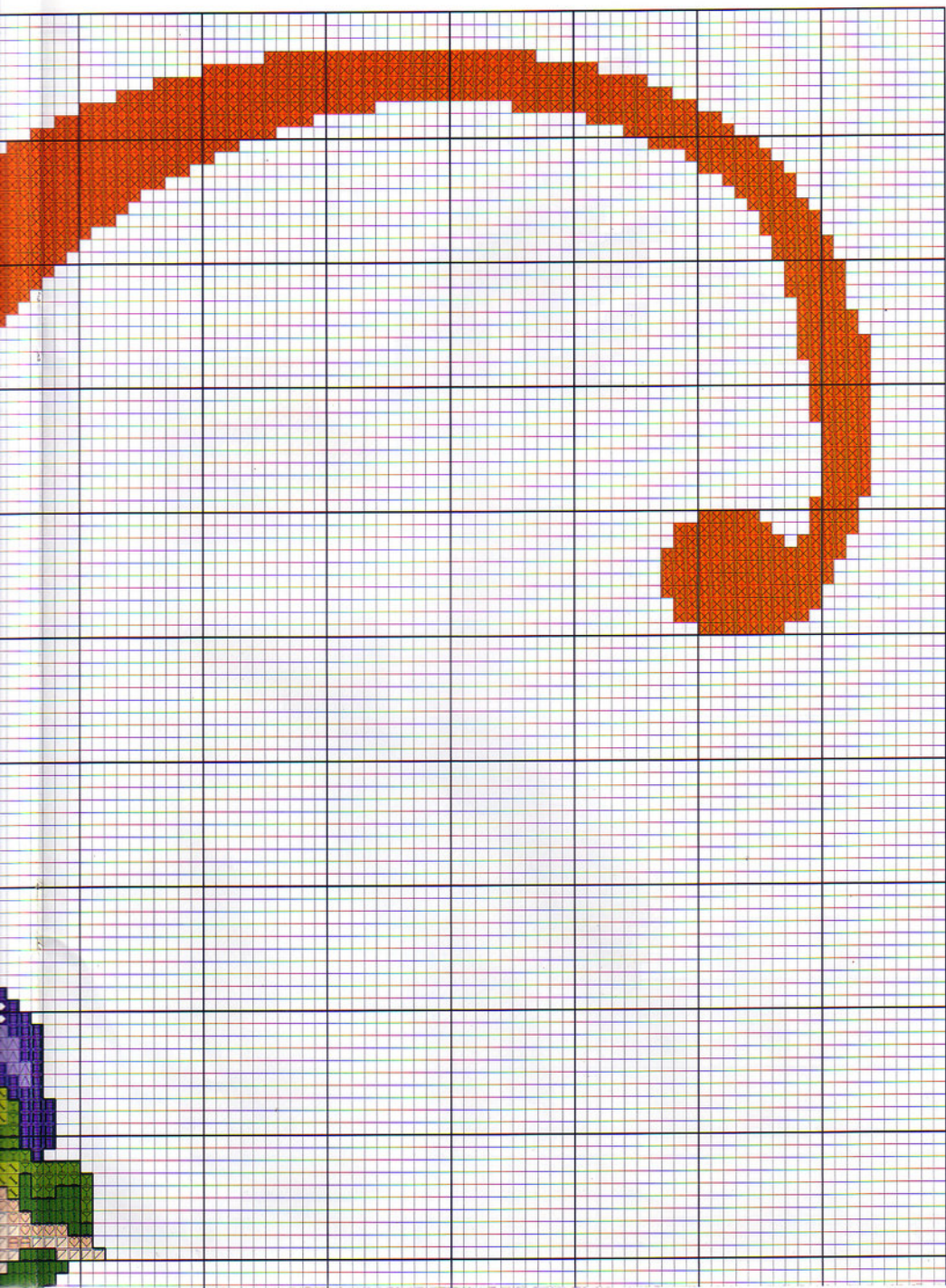
Colores DMC , Madeira e Ispe:

	Blanco <i>D</i> 2401 <i>M</i> 335 <i>I</i>		208 <i>D</i> 804 <i>M</i> 312 <i>I</i>		310 <i>D</i> 2400 <i>M</i> 336 <i>I</i>		321 <i>D</i> 210 <i>M</i> 327 <i>I</i>		327 <i>D</i> 713 <i>M</i> 313 <i>I</i>		413 <i>D</i> 210 <i>M</i> 413 <i>I</i>
	740 <i>D</i> 204 <i>M</i> 416 <i>I</i>		741 <i>D</i> 202 <i>M</i> 304 <i>I</i>		813 <i>D</i> 1013 <i>M</i> 493 <i>I</i>		825 <i>D</i> 1011 <i>M</i> 322 <i>I</i>		826 <i>D</i> 1012 <i>M</i> 366 <i>I</i>		826 <i>D</i> 1012 <i>M</i> 366 <i>I</i>
	3078 <i>D</i> 111 <i>M</i> 424 <i>I</i>	Pespunte: —		310 <i>D</i> 2400 <i>M</i> 336 <i>I</i>	Negro						










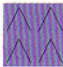








7 <i>D</i>	435 <i>D</i>	436 <i>D</i>	437 <i>D</i>	712 <i>D</i>	726 <i>D</i>
3 <i>M</i>	2010 <i>M</i>	2011 <i>M</i>	2012 <i>M</i>	2014 <i>M</i>	109 <i>M</i>
3 <i>I</i>	489 <i>I</i>	400 <i>I</i>	487 <i>I</i>	394 <i>I</i>	413 <i>I</i>
5 <i>D</i>	827 <i>D</i>	905 <i>D</i>	906 <i>D</i>	727 <i>D</i>	739 <i>D</i>
12 <i>M</i>	1014 <i>M</i>	1412 <i>M</i>	1410 <i>M</i>	110 <i>M</i>	2013 <i>M</i>
5 <i>I</i>	362 <i>I</i>	386 <i>I</i>	385 <i>I</i>	486 <i>I</i>	453 <i>I</i>

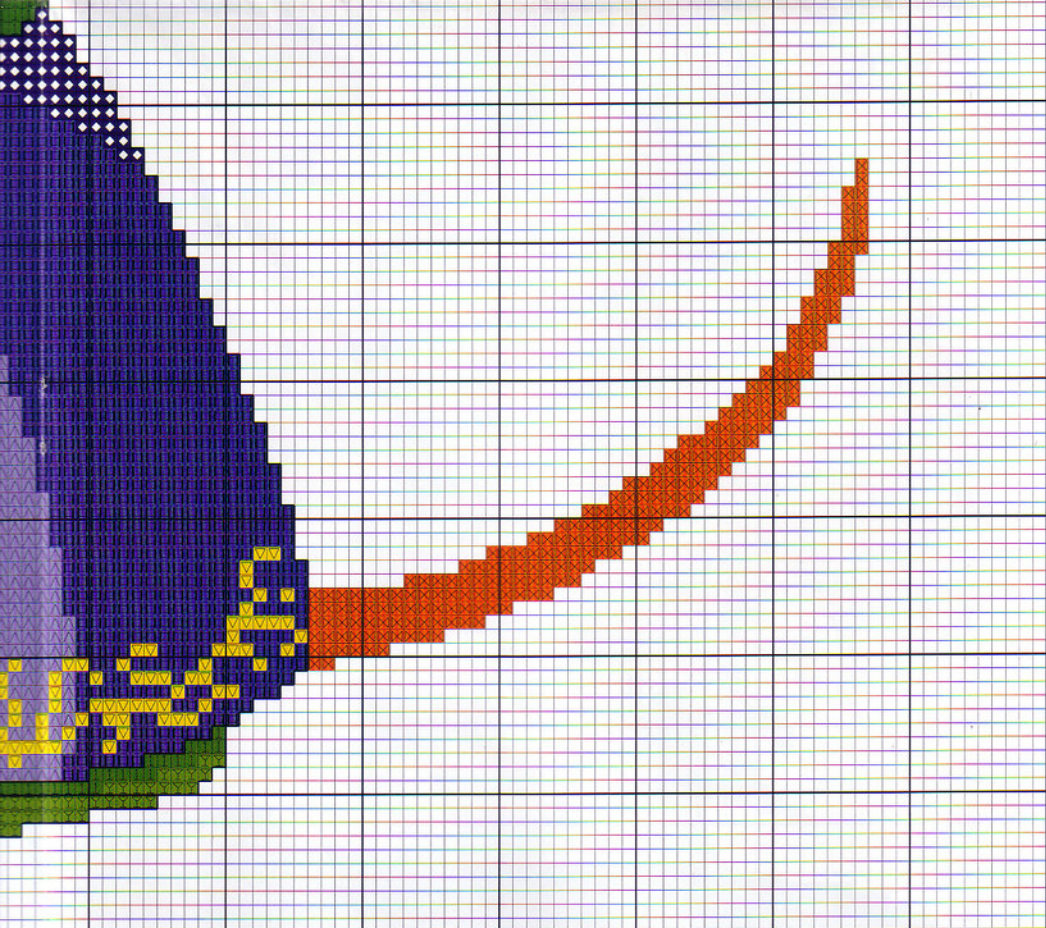












Colores DMC y Madeira :

	<i>Blanco</i> <i>D</i>		307 <i>D</i>		310 <i>D</i>		676 <i>D</i>		699 <i>D</i>	
	2401 <i>M</i>		104 <i>M</i>		2400 <i>M</i>		2208 <i>M</i>		1304 <i>M</i>	
	799 <i>D</i>		945 <i>D</i>		947 <i>D</i>		948 <i>D</i>		950 <i>D</i>	
	910 <i>M</i>		2309 <i>M</i>		206 <i>M</i>		305 <i>M</i>		2313 <i>M</i>	
	797 <i>D</i>		798 <i>D</i>	<i>Pespunte:</i> 			310 <i>D</i>	<i>Negro</i>		
	913 <i>M</i>		911 <i>M</i>				2400 <i>M</i>			



699 <i>D</i>		702 <i>D</i>		703 <i>D</i>		704 <i>D</i>		729 <i>D</i>
1304 <i>M</i>		1305 <i>M</i>		1307 <i>M</i>		1308 <i>M</i>		2209 <i>M</i>
950 <i>D</i>		951 <i>D</i>		3801 <i>D</i>		3829 <i>D</i>		740 <i>D</i>
2313 <i>M</i>		2308 <i>M</i>		412 <i>M</i>		2104 <i>M</i>		204 <i>M</i>

Negro